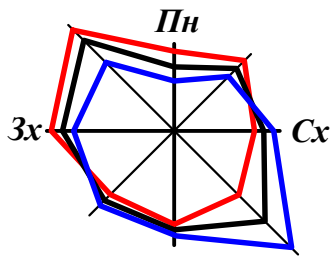
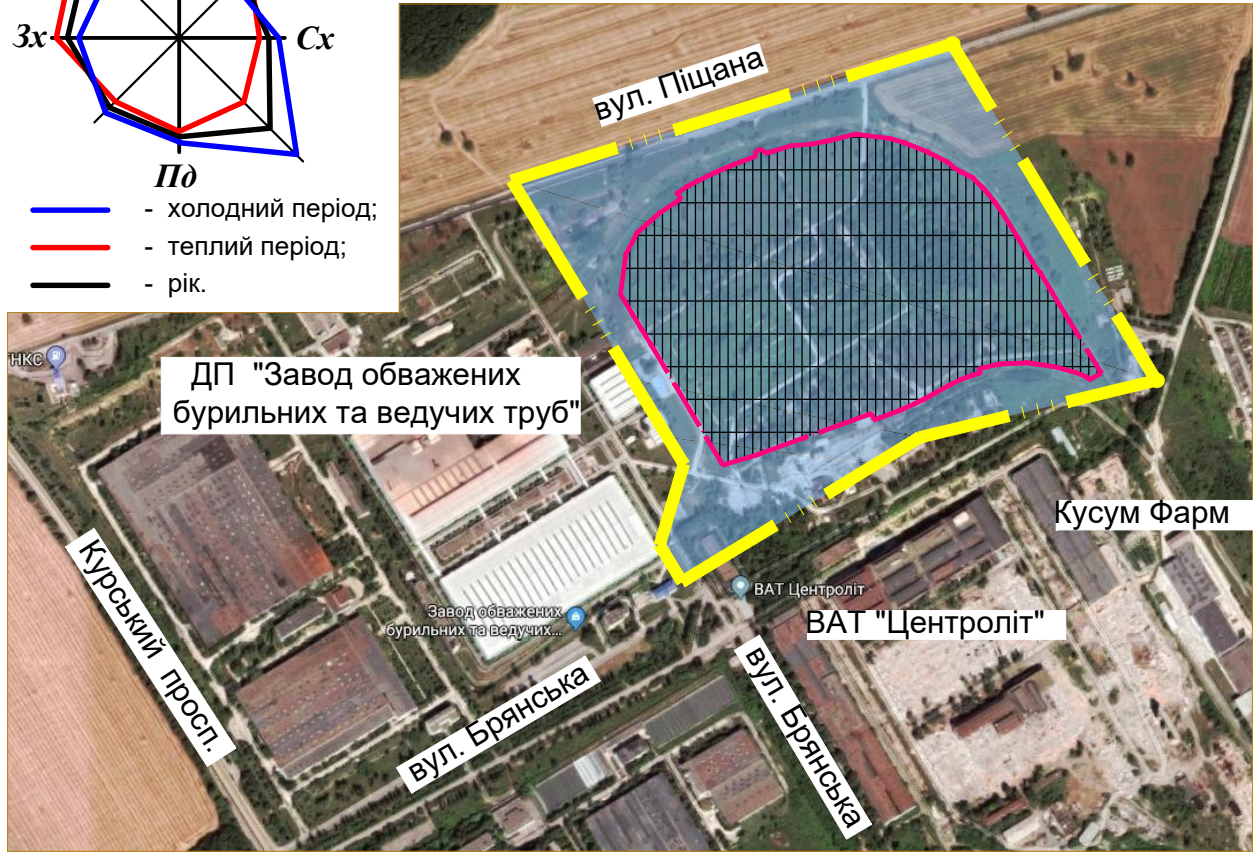


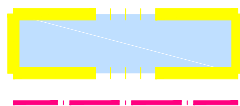
Схема розташування території у
планувальній структурі населеного пункту



- Пд**
- - холодний період;
 - - теплий період;
 - - рік.

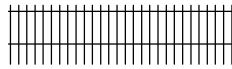


Умовні позначення:



- межа ДПТ
- межа земельної ділянки

Території:



- виробничі.

Інв.№ ор.	Підпис і дата	Зам. інв.№	ІНСТРУМЕНТИ		

460-12-19					
Управління архітектури та містобудування Сумської ради					
Зм.	Кільк.	Арк.	№ док.	Підпис	Дата
Г.АП		Головін Е.В.			10.21
Н.контроль		Гевліч А.В.			
Перевірів		Бондаренко В.О.			
Розробив		Головін Е.В.			10.21
Детальний план території біля заводу "Центроліт" (район індустріального парку "Суми")					
Стадія	Аркуш	Аркушів			
П	1	9			
Схема розташування території у планувальній структурі населеного пункту д/м					
товариство з обмеженою відповідальністю «АРХДИЗАЙНСТУДІЯ»					