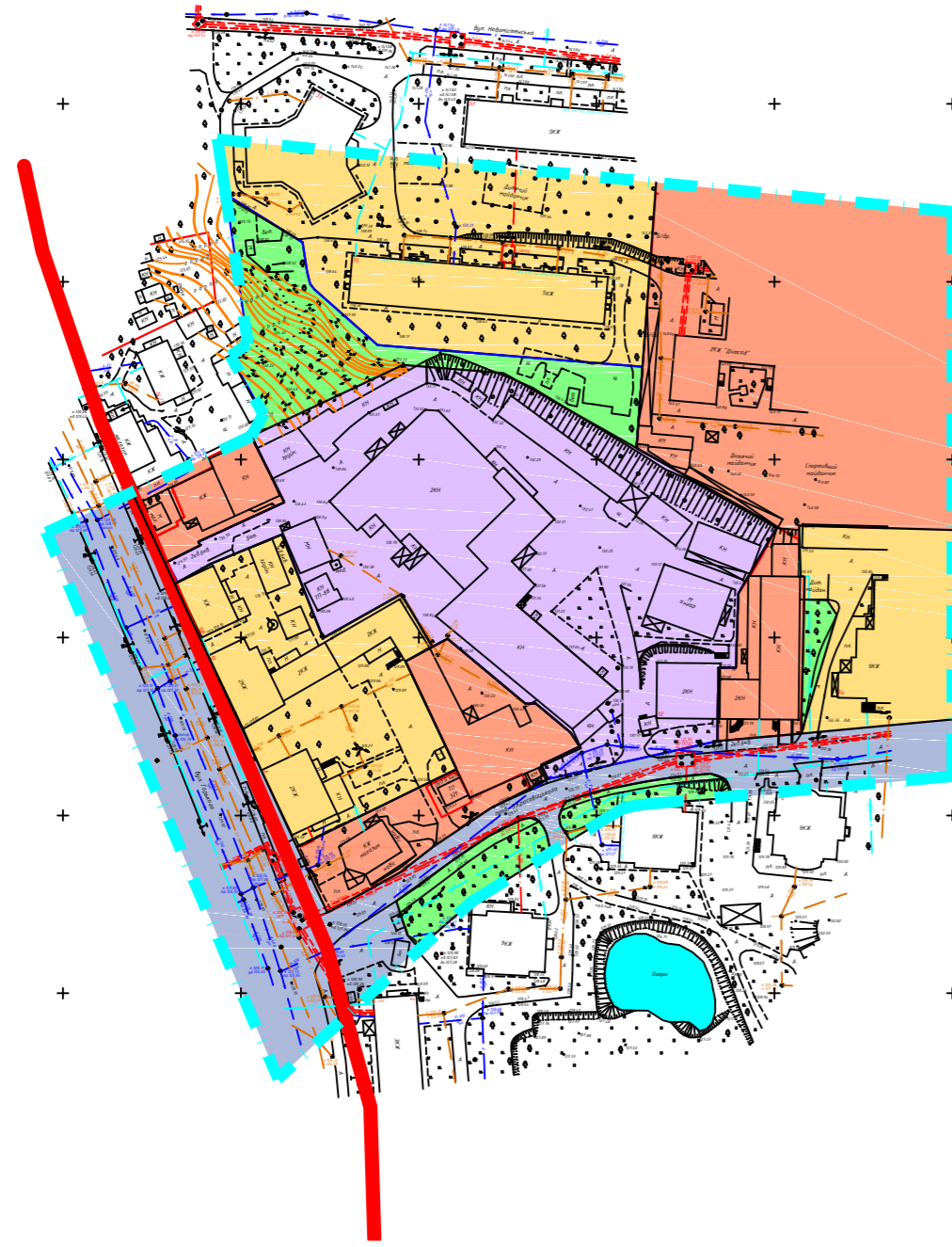


# Схема-аналіз використання території

Існуючий стан

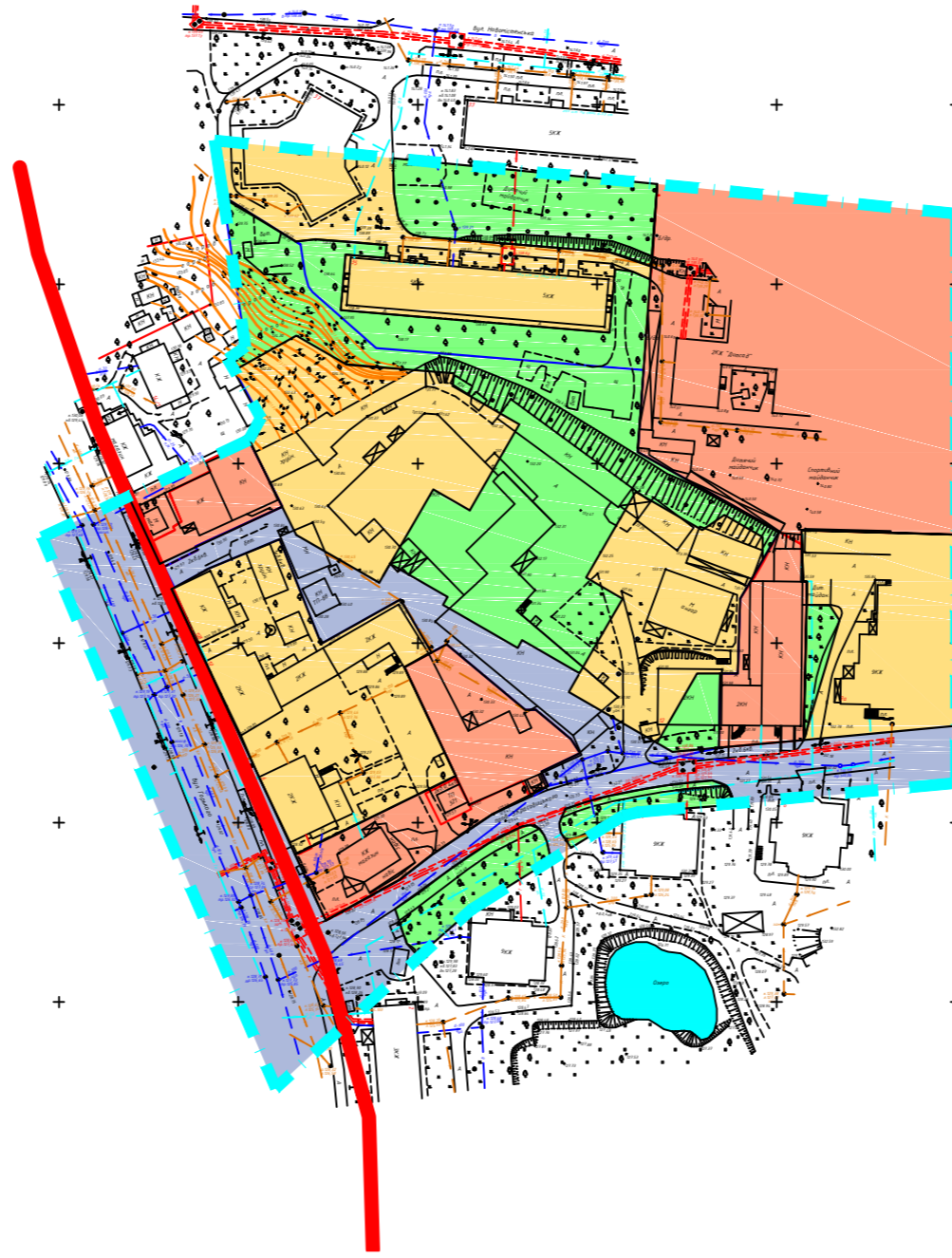


Умовні позначення

- Територія в межах проекту - 4,33 га
- Квартали житлової забудови (багатоквартирної) - 1,12 га
- Територія (ділянка) виробничого призначення - 1,02га
- Ділянки установ і підприємств обслуговування - 1,15 га
- Зелені насадження - 0,34 га
- Вулиці, площі - 0,7 га

Щільність населення - 106 осіб/га  
 Забезпеченість озелененням - 7,4 м<sup>2</sup>/особу

Проектний стан на 5-7 років

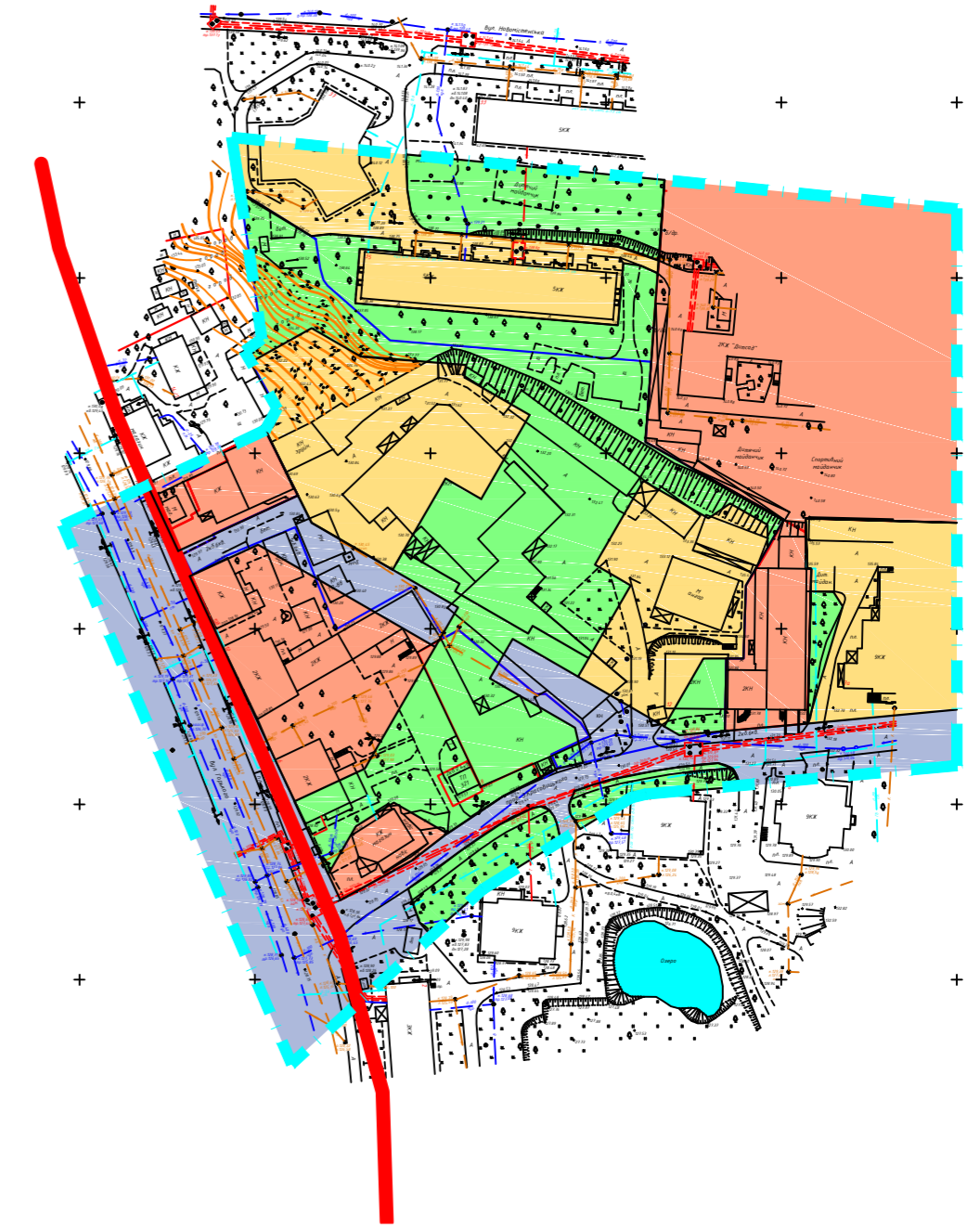


Умовні позначення

- Територія ДПТ (етап від 15 до 20 років) - 4,33 га
- Квартали житлової забудови (багатоквартирної) - 1,38 га
- Зелені насадження - 0,97 га
- Ділянки установ і підприємств обслуговування - 1,15 га
- Вулиці, площі - 0,89 га

Щільність населення - 328 осіб/га  
 Забезпеченість озелененням - 6,8 м<sup>2</sup>/особу

Проектний стан на 15-20 років



Умовні позначення

- Територія ДПТ (етап від 15 до 20 років) - 4,33 га
- Квартали житлової забудови (багатоквартирної) - 1,02 га
- Зелені насадження - 1,25 га
- Ділянки установ і підприємств обслуговування - 1,26 га
- Вулиці, площі - 0,87 га

Щільність населення - 306 осіб/га  
 Забезпеченість озелененням - 9,4 м<sup>2</sup>/особу

Формат А2 Копіював  
 Підпис і дата  
 Зам. інв.№  
 Інв.№ ор.

						458-11-19			
						Детальний план території по вулиці Горького - провулку Лікаря Зіновія Красовицького у м. Суми			
Зм.	Кільк.	Арк.	№ док.	Підпис	Дата	Управління архітектури та містобудування Сумської міської ради	Стадія	Аркуш	Аркушів
ГАП		Головін Е.В.					П	9	
Розробив		Чернявська К.Л.							
Перевірив		Головіна І.В.				Схема-аналіз використання території	товариство з обмеженою відповідальністю «АРХДИЗАЙНСТУДІЯ»		