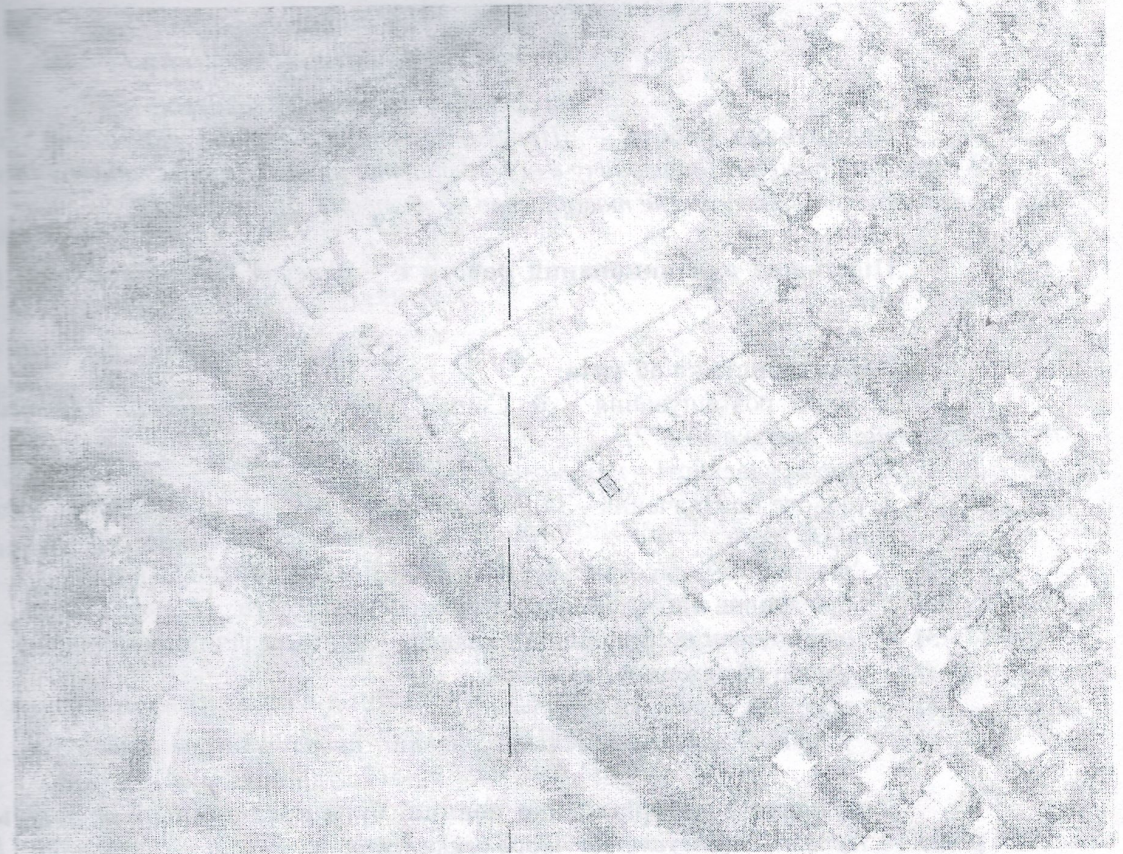
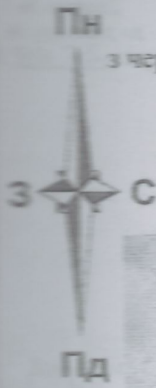
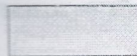


ВИКОПИЮВАННЯ

з чергового кадастрового плану земельної ділянки гр. Кучеренка Григорія Борисовича  
для будівництва індивідуальних гаражів  
в м. Суми, ГО "Автогаражне товариство "Електрон", ділянка № 177



УМОВНІ ПОЗНАЧЕННЯ:



земельна ділянка, що відводиться

0,0020

орієнтовна площа земельної ділянки, га

ФОП Сокрута С.М.



С.М. Сокрута



