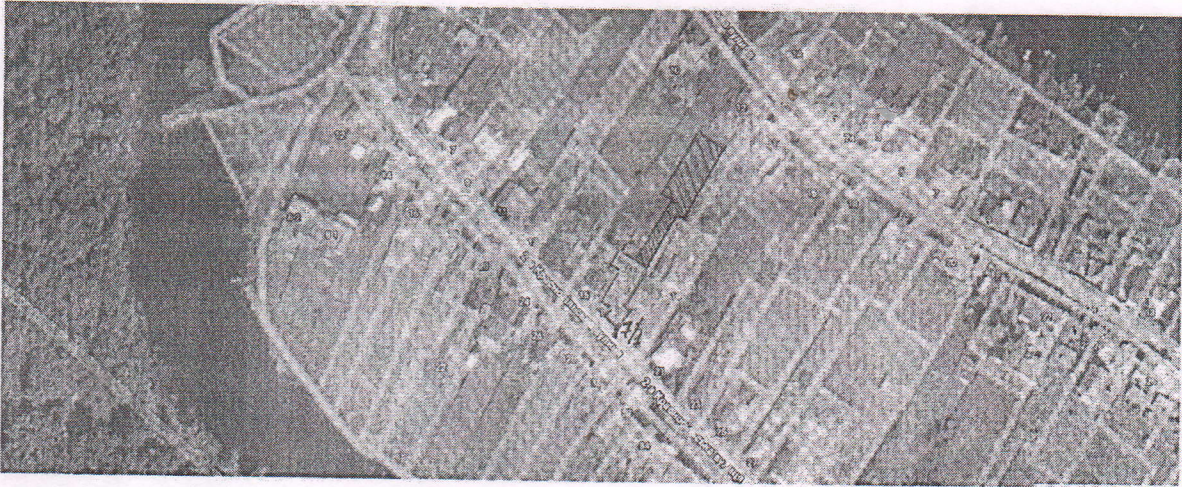
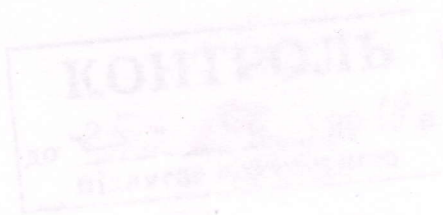


ВИКОПЮВАННЯ

умовно визначеної земельної ділянки для будівництва і обслуговування житлового будинку, господарських будівель і споруд (присадибна ділянка) гр. Орлікова Олега Миколайовича орієнтовною площею 0,09 га на території міста Суми Сумської області.



- бажане місце розташування земельної ділянки.



[Handwritten signature]