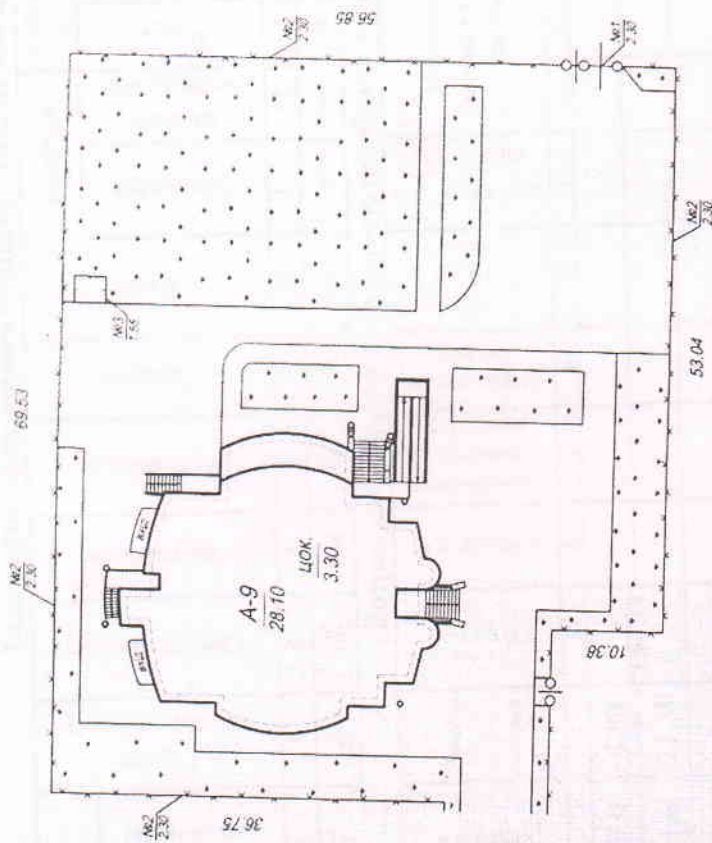


СХЕМАТИЧНИЙ ПЛАН ЗЕМЕЛЬНОЇ ДІЛЯНКИ  
призначеної для ДЮСШ "Футбольний центр Барса"

вулиця Привокзальна будинок 2/1

місто Сули

Масштаб 1:500



вулиця Привокзальна

вулиця Червонозорна

Літер за головним планом будівлі	Літер за планом будівлі	Площа забудови, кв.м.	Площа забудови, кв.м.	Фактично	Найменування забудови	Площа забудови, кв.м.
А-9	Гуртожиток	697.0	697.0	Гуртожиток	для ДЮСШ	697.0
	для ДЮСШ				Футбольний центр "Барса"	

Експлікація

Площа земельної ділянки, у т.ч.:

Літер за головним планом	Назва будівлі, господарських будівель та споруд	загальна площа	Під будинком, господарськими будівлями			Під садом	Під квітниками, газонами	Під дитячими грайливими майданчиками	Під місцями відпочинку	Під доріжками	Під городом	Прийма				
			усього	під будинком	під господарськими будівлями								Фруктовими деревами	квітниками, газонами	дитячими грайливими майданчиками	місцями відпочинку
1	2	3	4	5	6	7	8	9	10	11	12	13	14	15	16	17
А-9	Гуртожиток для ДЮСШ футболний центр "Барса"	3782	697	697						1368			1717			
ЦОК	Вхід до підвалу															
вхід №1-3	Вхід до цокольного поверху Огорожа															

ТОВ "ББК компанія "Федорченко"

Директор

Федорченко Б.М.

Бізнес

Басилець С.В.

Переверів

Кобалко Г.І.

Дата виготовлення: 30 травня 2017 р.