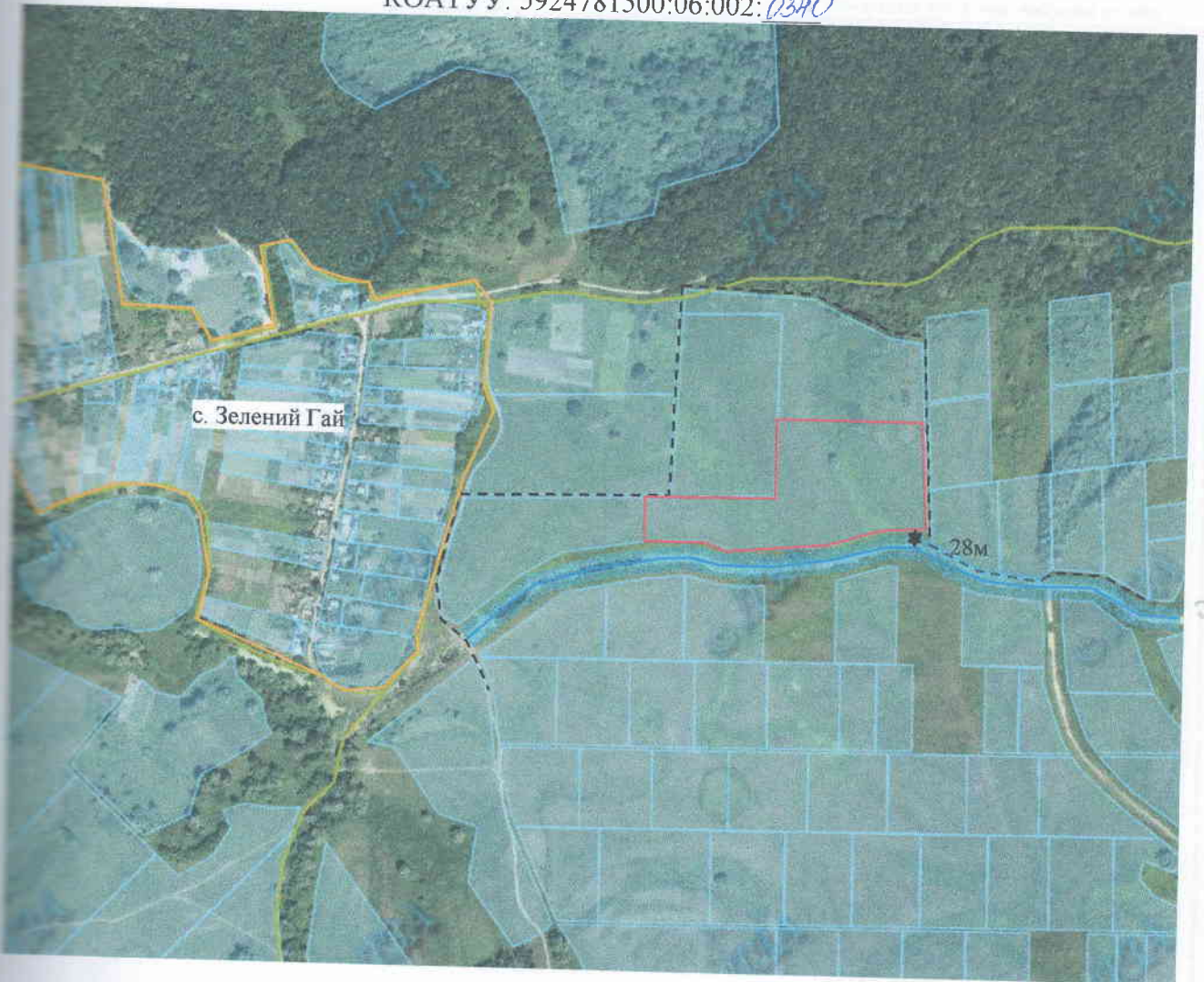





СХЕМА

визначення земельної ділянки площею 2,0000 га сільськогосподарського призначення державної власності для ведення особистого селянського господарства, розташованої за межами населених пунктів на території Битицької сільської ради Сумського району Сумської області.

КОАТУУ: 5924781500:06:002:0340



Масштаб 1 : 10 000

-  - земельна ділянка, яка відводиться
-  - польові шляхи
-  - межа прибережної захисної смуги

Склад

Відповідальний за дотримання вимог земельного законодавства, при виконанні робіт із землеустрою

Погоджено:

Начальник Міськрайонного управління у м. Сумах та Сумському районі Головного управління Держгеокадастру у Сумській області



Г.М. Гиркіна

О.М.Хроменко

І.Л. Головенко