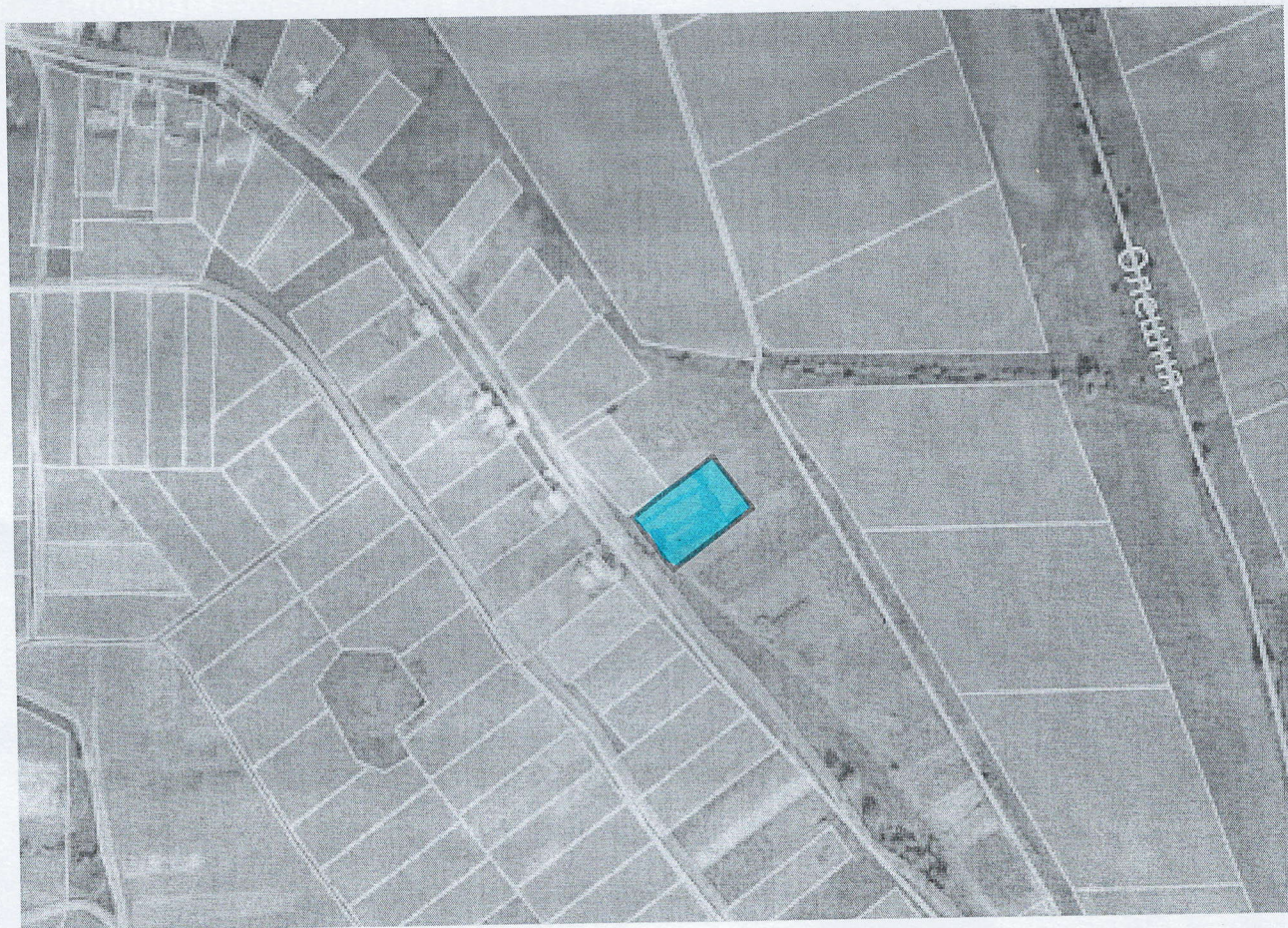



ЗАВАЛЮК ВІТАЛІЙ СЕРГІЙОВИЧ

## ВИКОПЮВАННЯ

З публічної кадастрової карти України схеми розміщення земельної ділянки для надання дозволу на розробку проекту землеустрою щодо відведення земельної ділянки у власність з цільовим призначенням 02.01 для будівництва і обслуговування житлового будинку, господарських будівель і споруд (присадибна ділянка), площею 0,25 га. розташованої в с. Піщане по вул. Виноградна, Сумського р-н. Сумської обл.

В межах: КОАТУУ: 5910191500 Зона: 01 Квартал: 013



 – схема розміщення земельної ділянки, для надання дозволу на розробку проекту землеустрою щодо відведення земельної ділянки у власність з цільовим призначенням 02.01 для будівництва і обслуговування житлового будинку, господарських будівель і споруд (присадибна ділянка).

07.09.2020

Віталій ЗАВАЛЮК