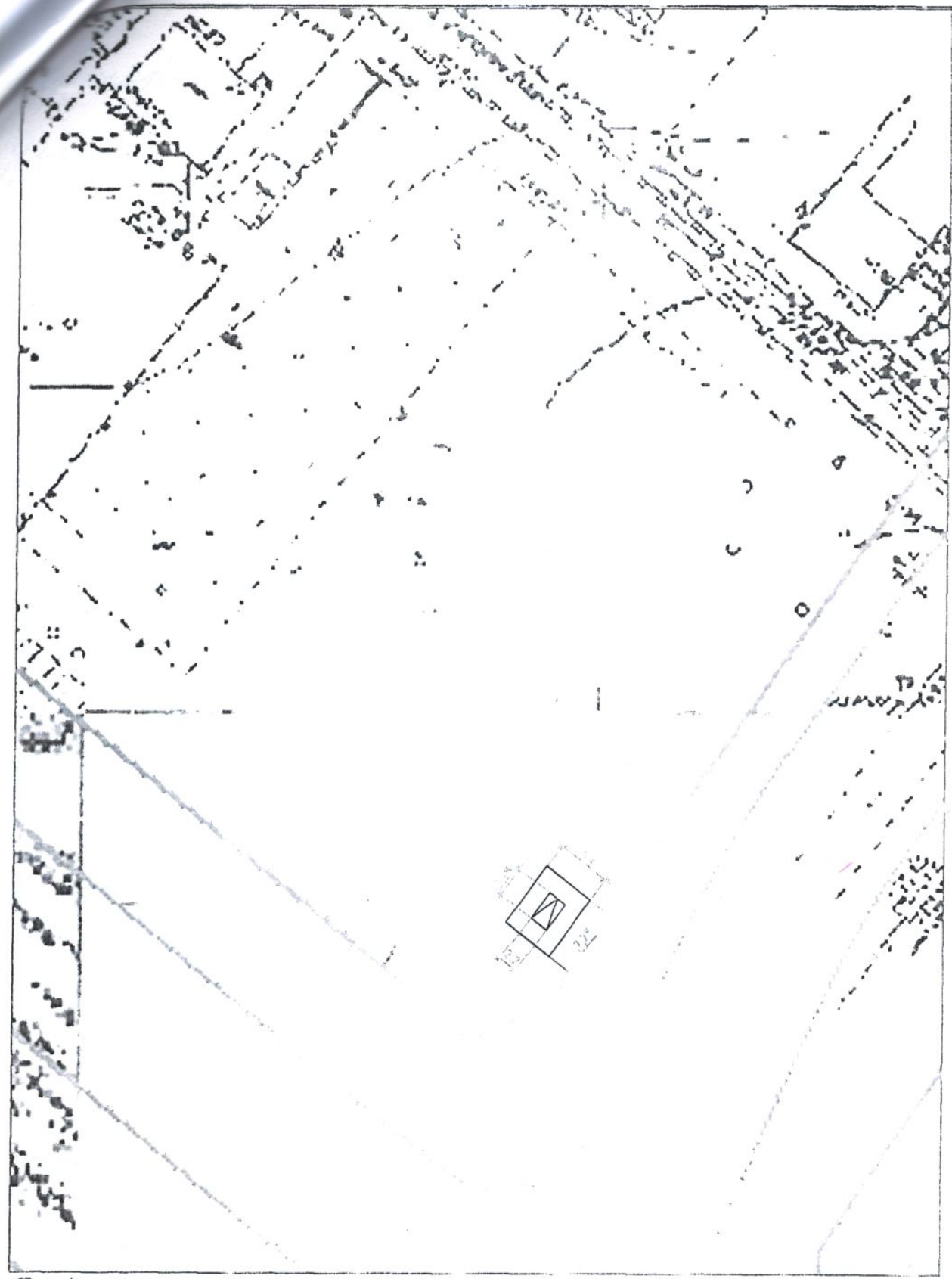


ВИКОПИЮВАННЯ З ТОПОГРАФО-ГЕОДЕЗИЧНОГО ПЛАНУ
ТЕРИТОРІЇ м. СУМІ МІ-500



Примітка:
Викопіювання надане з наявних в управлінні архітектури та містобудування Сумської міської ради топографо-геодезичних матеріалів і при робочому проектуванні потребує оновлення з урахуванням поточних змін у забудові міста та розташуванні інженерних комунікацій.
Виконав: _____