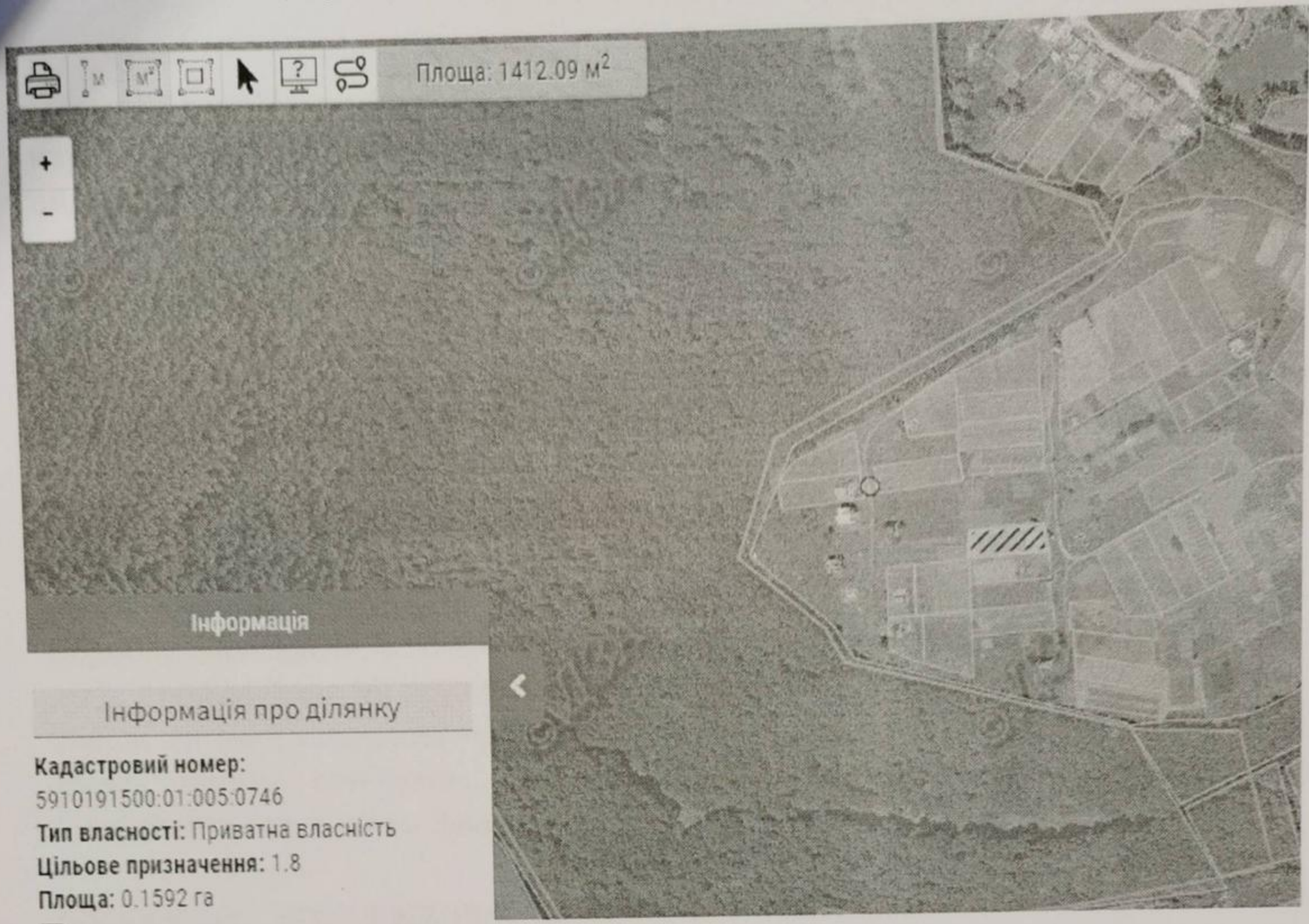


Додаток: Графічні матеріали з бажаним розташуванням земельної ділянки.
села Піщане, Сумського району, Сумської області (Цирулик В.В.)



Бажане місце розташування земельної ділянки окреслено жовтим кольором, має орієнтовний розмір – **0,1412 га** та знаходиться поруч із земельною ділянкою, кадастровий номер якої: **5910191500:01:005:0746**

Представник за довіреністю

Кривець А.В.

01. вересня .2021