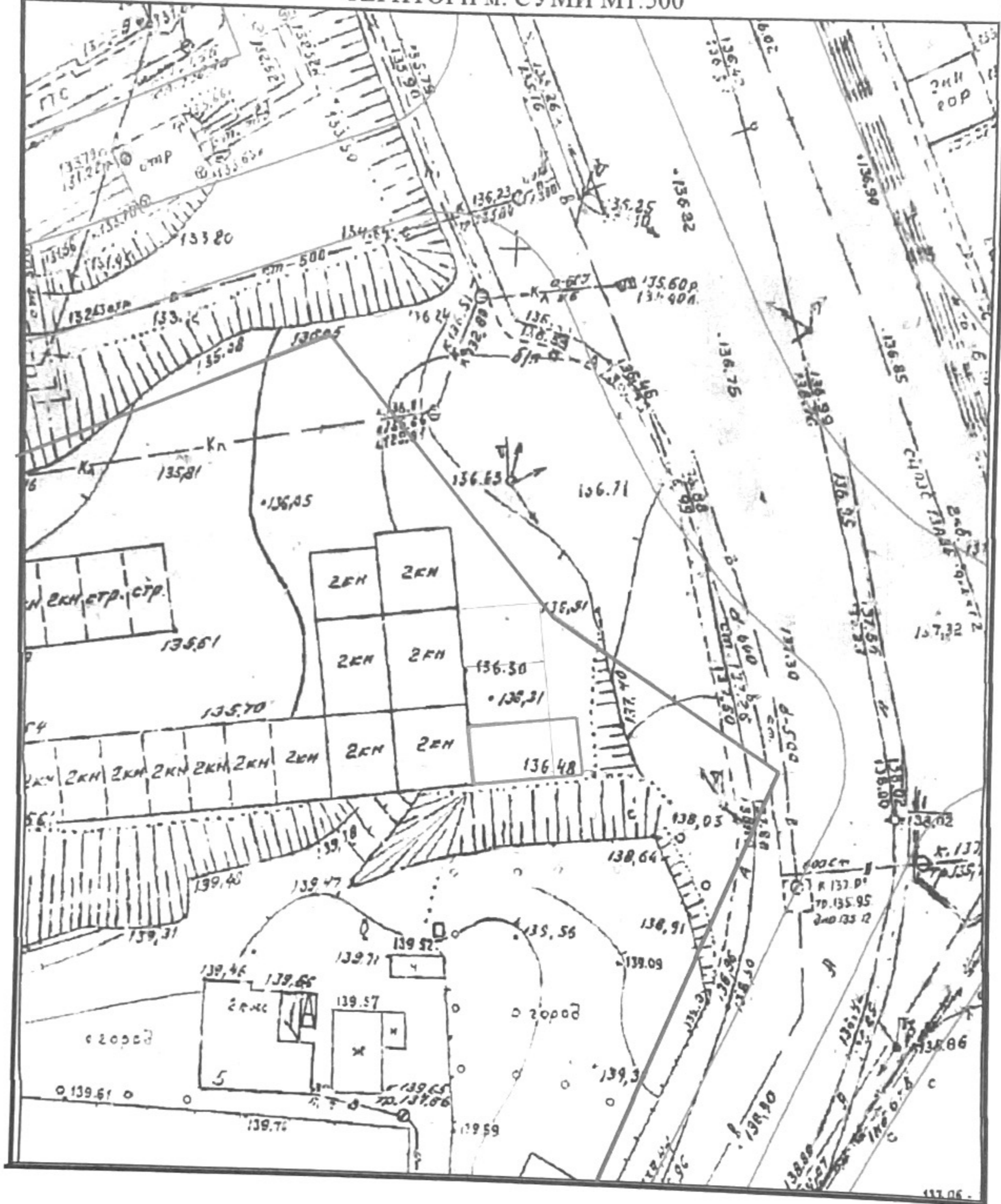



6527

**ВИКОПИЮВАННЯ З ТОПОГРАФО-ГЕОДЕЗИЧНОГО ПЛАНУ
ТЕРИТОРІЇ м. СУМИ М1:500**

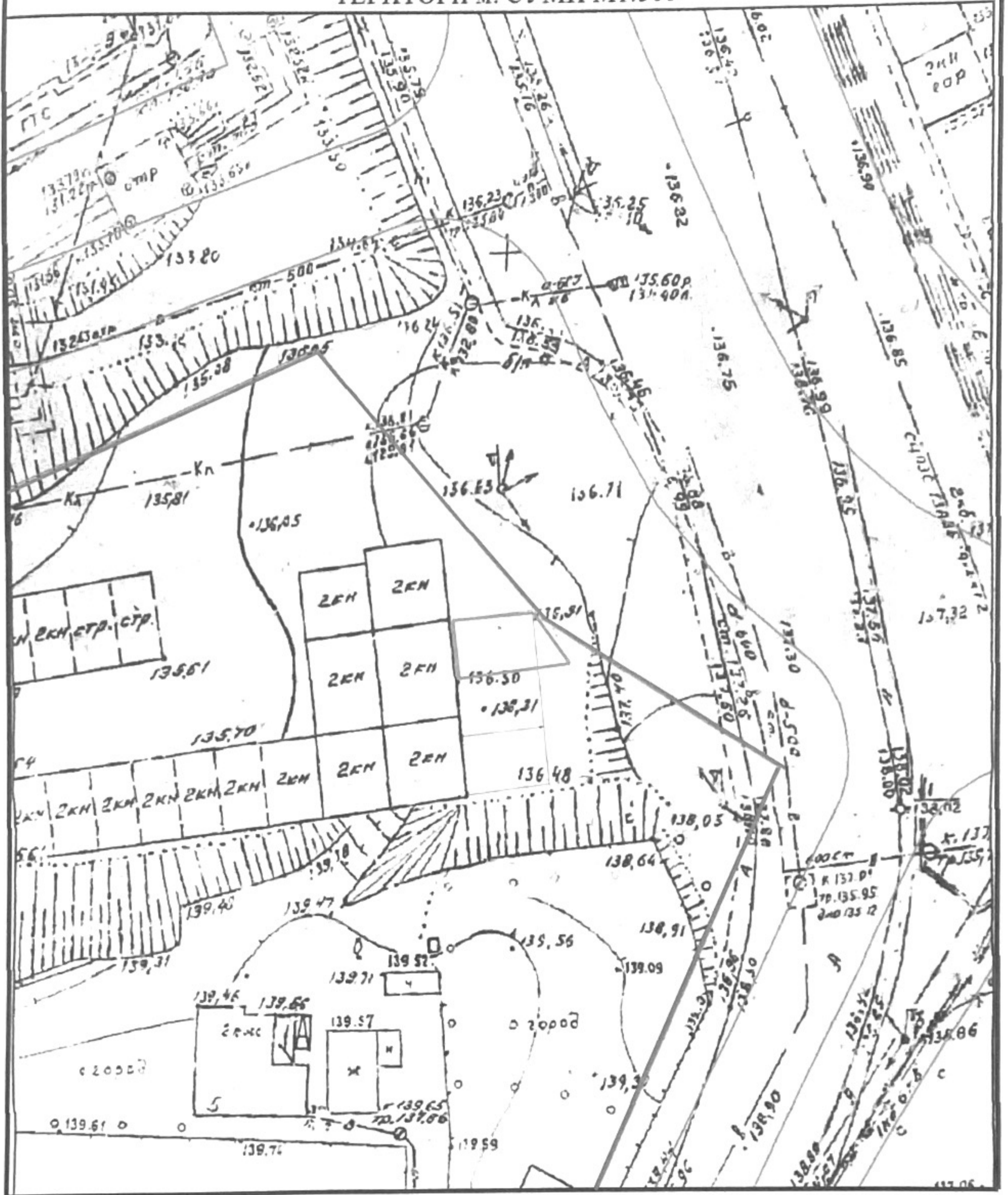



 - Земельна ділянка, що планується для відведення

М.С. Почкун



ВИКОПЮВАННЯ З ТОПОГРАФО-ГЕОДЕЗИЧНОГО ПЛАНУ
ТЕРИТОРІЇ м. СУМИ МІ:500



 - Земельна ділянка, що планується для відведення

В.О. Шамрай

