

## Схема № 7

орієнтовного місця розташування земельної ділянки  
під об'єктом трубопровідного транспорту:  
Ділянка ЛЧ км 127,70 - км 156,82 Ду 1200 МГ "Курськ-Київ"  
(крановий майданчик під краном № 5-21)

(назва об'єкту ГТС)

**ТОВ «Оператор ГТС України»**  
на території Сумської міської ради Сумського району Сумської області  
(місце розташування)



● Земельна ділянка орієнтовною площею 0,0078 га під об'єктом трубопровідного транспорту ТОВ «Оператор ГТС України», яка знаходиться на території Сумської міської ради Сумського району Сумської області.

\* в наявності вкраплення в земельній ділянці з кадастровим номером 5910136600:14:007:0009, для зручності ідентифікації місця розташування земельної ділянки у Державному земельному кадастрі.

**Склав:**

**Провідний інженер КБ, К та ПР**

**А. М. Роговий**

**Погоджено:**

**Заступник начальника Сумського ЛВУМГ**



**Ю. О. Яхненко**

## Схема № 9

орієнтовного місця розташування земельної ділянки  
під об'єктом трубопровідного транспорту:  
Ділянка ЛЧ км 127,70 - км 156,82 ДУ 1200 МГ "Курськ-Київ"  
(крановий майданчик під краном № 4/7 )

(назва об'єкту ГТС)

**ТОВ «Оператор ГТС України»**  
на території Сумської міської ради Сумського району Сумської області  
(місце розташування)



● Земельна ділянка орієнтовною площею 0,0026 га під об'єктом трубопровідного транспорту ТОВ «Оператор ГТС України», яка знаходиться на території Сумської міської ради Сумського району Сумської області.

\* в наявності вкраплення в земельній ділянці з кадастровим номером 5910136600:14:007:0009, для зручності ідентифікації місця розташування земельної ділянки у Державному земельному кадастрі.

**Склав:**

**Провідний інженер КБ, К та ПР**

**Анатолій РОГОВИЙ**

**Погоджено:**

**Заступник начальника Сумського ЛВУМГ**



**Юрій ЯХНЕНКО**

## Схема № 8

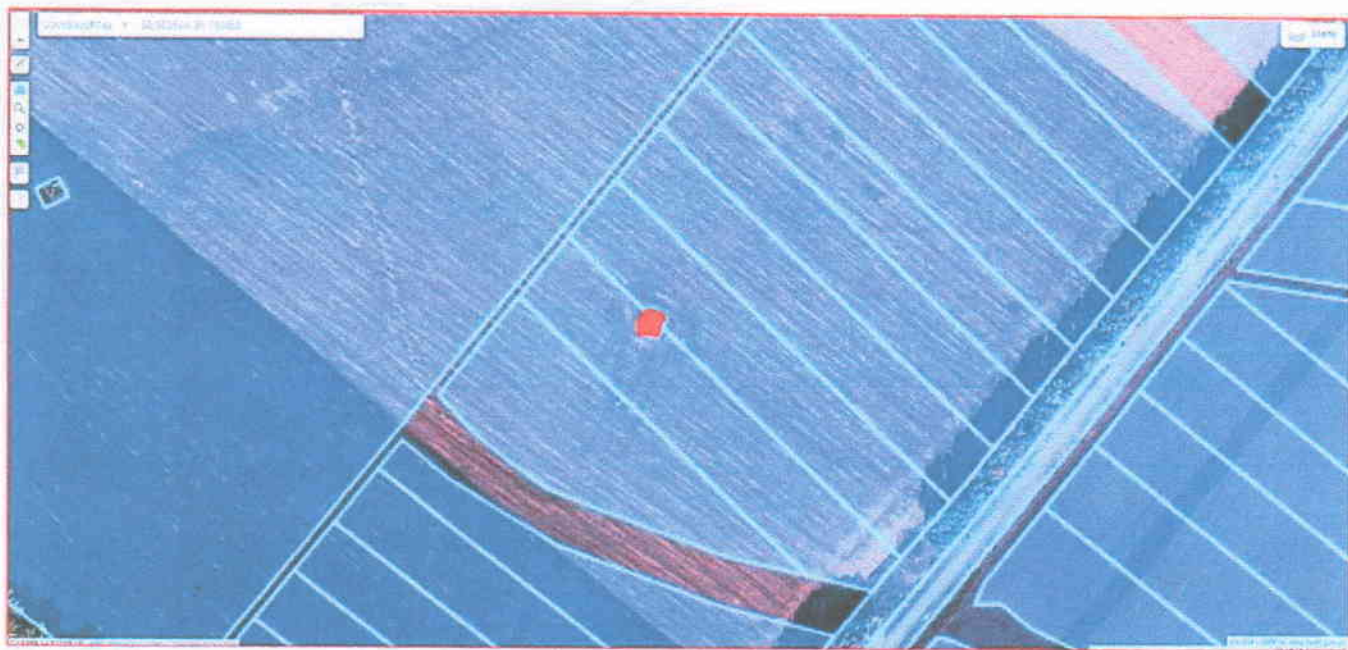
орієнтовного місця розташування земельної ділянки  
під об'єктом трубопровідного транспорту:

"Ділянка ЛЧ км 338,93 - км 342,18 Ду 1200 МГ "Єлець-Курськ-Диканька"  
(крановий майданчик під краном № 4-21)

(назва об'єкту ГТС)

**ТОВ «Оператор ГТС України»**

на території Сумської міської ради Сумського району Сумської області  
(місце розташування)



● Земельна ділянка орієнтовною площею 0,0143 га під об'єктом трубопровідного транспорту ТОВ «Оператор ГТС України», яка знаходиться на території Сумської міської ради Сумського району Сумської області.

\* в наявності вкраплення в земельній ділянці з кадастровим номером 5910136600:01:013:0069, для зручності ідентифікації місця розташування земельної ділянки у Державному земельному кадастрі.

Склав:

Провідний інженер КБ, К та ПР

А. М. Роговий

Погоджено:

Заступник начальника Сумського ЛВУМГ

Ю. О. Яхненко



## Схема № 1

орієнтовного місця розташування земельної ділянки  
під об'єктом трубопровідного транспорту:  
"Газопровід-відвід до ГРС Суми-2 (ЗТК) Ду 400 км 0 - км 23,13"  
(крановий майданчик під краном № 7-3)

(назва об'єкту ГТС)

**ТОВ «Оператор ГТС України»**  
на території Сумської міської ради Сумського району Сумської області  
(місце розташування)



● Земельна ділянка орієнтовною площею 0,0025 га під об'єктом трубопровідного транспорту ТОВ «Оператор ГТС України», яка знаходиться на території Сумської міської ради Сумського району Сумської області.

\* в наявності вкраплення в земельній ділянці з кадастровим номером 5910191500:01:007:0076, для зручності ідентифікації місця розташування земельної ділянки у Державному земельному кадастрі.

**Склав:**

**Провідний інженер КБ, К та ПР**

**А. М. Роговий**

**Погоджено:**

**Заступник начальника Сумського ЛВУМГ**

**Ю. О. Яхненко**



## Схема № 6

орієнтовного місця розташування земельної ділянки  
під об'єктом трубопровідного транспорту:

Ділянка ЛЧ км 127,70 - км 156,82 Ду 1200 МГ "Курськ-Київ"

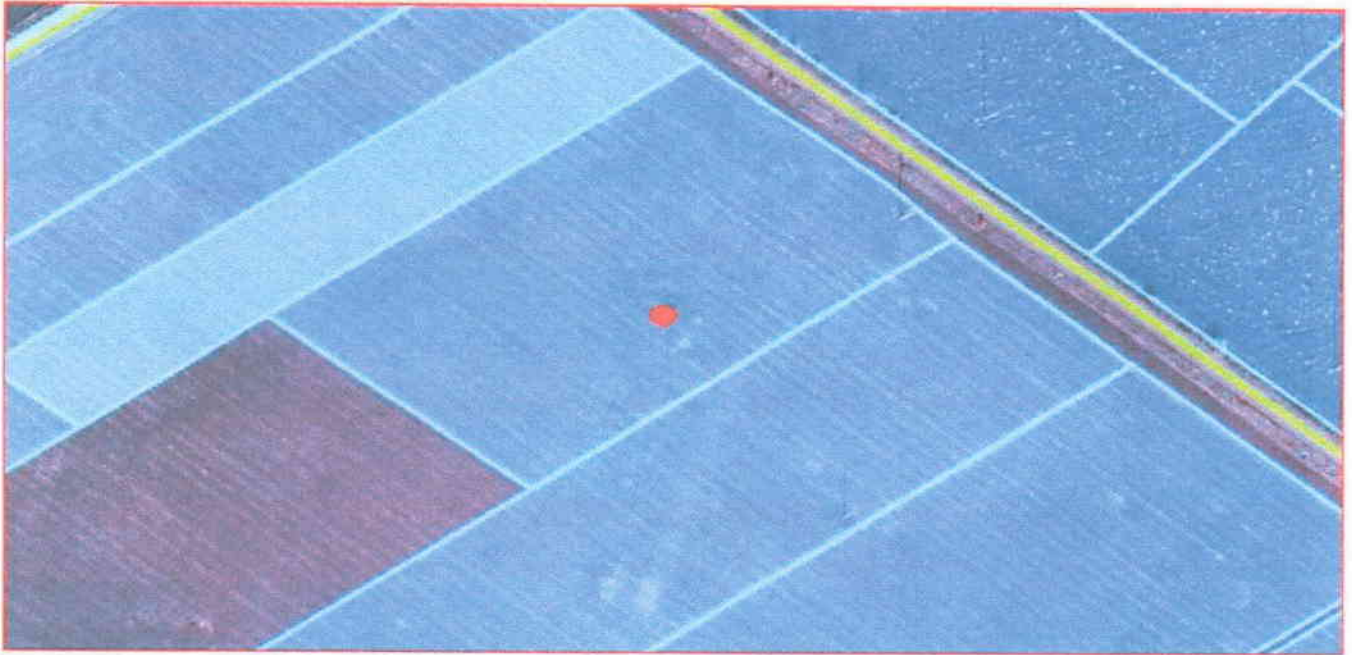
(крановий майданчик під краном № 4/05)

(назва об'єкту ГТС)

**ТОВ «Оператор ГТС України»**

на території Сумської міської ради Сумського району Сумської області

(місце розташування)



● Земельна ділянка орієнтовною площею 0,0016 га під об'єктом трубопровідного транспорту ТОВ «Оператор ГТС України», яка знаходиться на території Сумської міської ради Сумського району Сумської області.

\* в наявності вкраплення в земельній ділянці з кадастровим номером 5910191500:01:007:0009, для зручності ідентифікації місця розташування земельної ділянки у Державному земельному кадастрі.

Склав:

Провідний інженер КБ, К та ПР

А. М. Роговий

Погоджено:

Заступник начальника Сумського ЛВУМГ

Ю. О. Яхненко



## Схема № 1

орієнтовного місця розташування земельної ділянки  
під об'єктом трубопровідного транспорту:  
"Газопровід-відвід до ГРС Суми-2 (ЗТК) Ду 400 км 0 - км 23,13"  
крановий майданчик під краном № 7-2  
(назва об'єкту ГТС)  
**ТОВ «Оператор ГТС України»**  
на території Сумської міської ради Сумського району Сумської області  
(місце розташування)



● Земельна ділянка орієнтовною площею 0,0030 га під об'єктом трубопровідного транспорту ТОВ «Оператор ГТС України», яка знаходиться на території Сумської міської ради Сумського району Сумської області.

\* в наявності вкраплення в земельній ділянці з кадастровим номером 5910136600:14:007:0339, для зручності ідентифікації місця розташування земельної ділянки у Державному земельному кадастрі.

Склав:

Провідний інженер КБ, К та ПР

Анатолій РОГОВИЙ

Погоджено:

Заступник начальника Сумського ЛВУМГ

Юрій ЯХНЕНКО

## Схема № 1

орієнтовного місця розташування земельної ділянки  
під об'єктом трубопровідного транспорту:  
"Газопровід-відвід до ГРС Суми-2 (ЗТК) Ду 400 км 0 - км 23,13"  
(крановий майданчик під краном № 7-2А)  
(назва об'єкту ГТС)  
**ТОВ «Оператор ГТС України»**  
на території Сумської міської ради Сумського району Сумської області  
(місце розташування)



● Земельна ділянка орієнтовною площею 0,0022 га під об'єктом трубопровідного транспорту ТОВ «Оператор ГТС України», яка знаходиться на території Сумської міської ради Сумського району Сумської області.

\* в наявності вкраплення в земельній ділянці з кадастровим номером 5910136600:14:007:0339, для зручності ідентифікації місця розташування земельної ділянки у Державному земельному кадастрі.

Склав:

Провідний інженер КБ, К та ПР

Анатолій РОГОВИЙ

Погоджено:

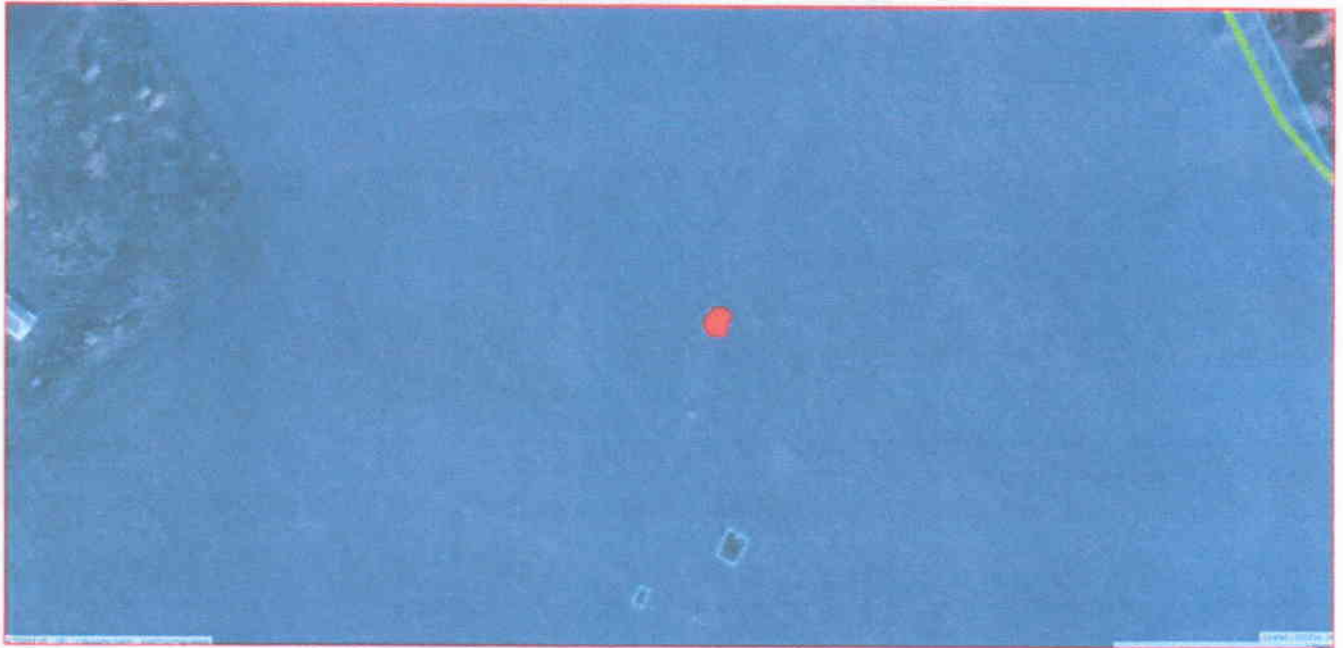
Заступник начальника Сумського ЛВУМГ

Юрій ЯХНЕНКО

715

## Схема № 5

орієнтовного місця розташування земельної ділянки  
під об'єктом трубопровідного транспорту:  
Ділянка ЛЧ км 127,70 - км 156,82 Ду 1200 МГ "Курськ-Київ"  
(крановий майданчик під краном № 5-19)  
(назва об'єкту ГТС)  
**ТОВ «Оператор ГТС України»**  
на території Сумської міської ради Сумського району Сумської області  
(місце розташування)



● Земельна ділянка орієнтовною площею 0,0070 га під об'єктом трубопровідного транспорту ТОВ «Оператор ГТС України», яка знаходяться на території Сумської міської ради Сумського району Сумської області.

\* в наявності вкраплення в земельній ділянці з кадастровим номером 5910136600:14:007:0009, для зручності ідентифікації місця розташування земельної ділянки у Державному земельному кадастрі.

**Склав:**

Провідний інженер КБ, К та ПР

А. М. Роговий

**Погоджено:**

Заступник начальника Сумського ЛВУМГ

Ю. О. Яхненко





## Схема № 4

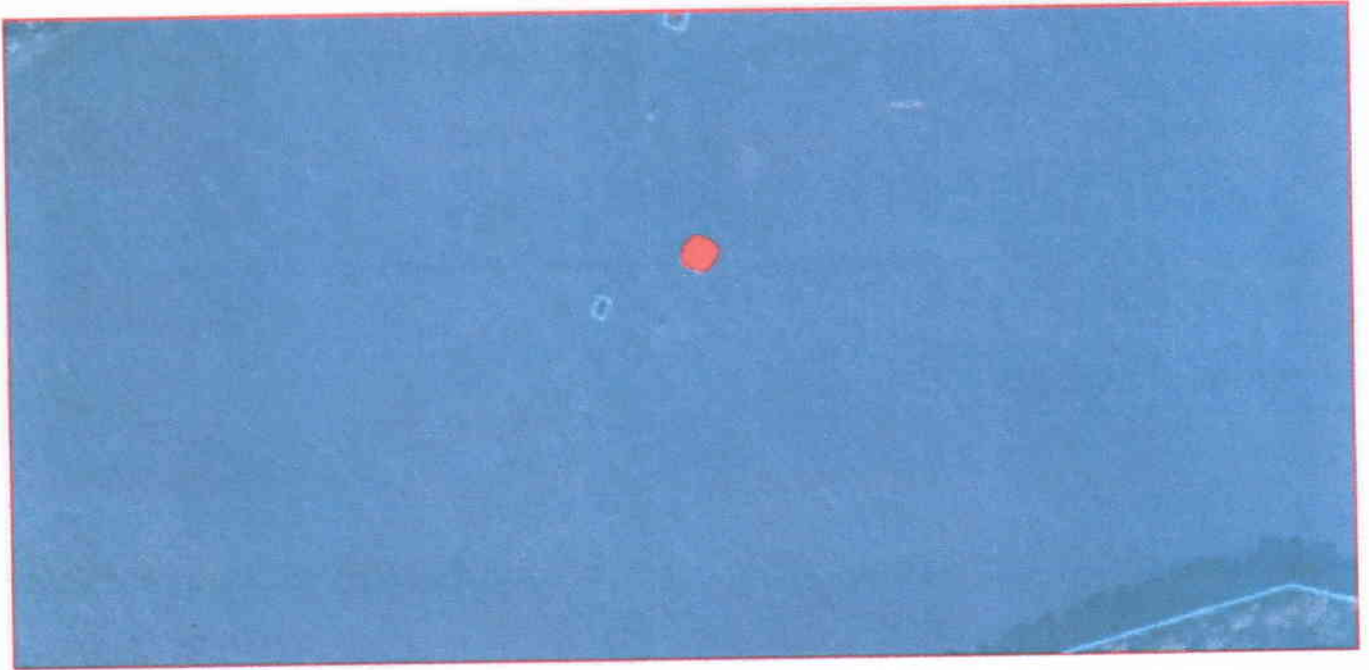
орієнтовного місця розташування земельної ділянки  
під об'єктом трубопровідного транспорту:

Ділянка ЛЧ км 337,91 - км 338,93 Ду 1200 МГ "Єлець-Курськ-Диканька"  
(крановий майданчик під краном № 4-19)

(назва об'єкту ГТС)

**ТОВ «Оператор ГТС України»**

на території Сумської міської ради Сумського району Сумської області  
(місце розташування)



● Земельна ділянка орієнтовною площею 0,0115 га під об'єктом трубопровідного транспорту ТОВ «Оператор ГТС України», яка знаходиться на території Сумської міської ради Сумського району Сумської області.

\* в наявності вкраплення в земельній ділянці з кадастровим номером 5910136600:14:007:0009, для зручності ідентифікації місця розташування земельної ділянки у Державному земельному кадастрі.

**Склав:**

Провідний інженер КБ, К та ПР

А. М. Роговий

**Погоджено:**

Заступник начальника Сумського ЛВУМГ

Ю. О. Яхненко



717

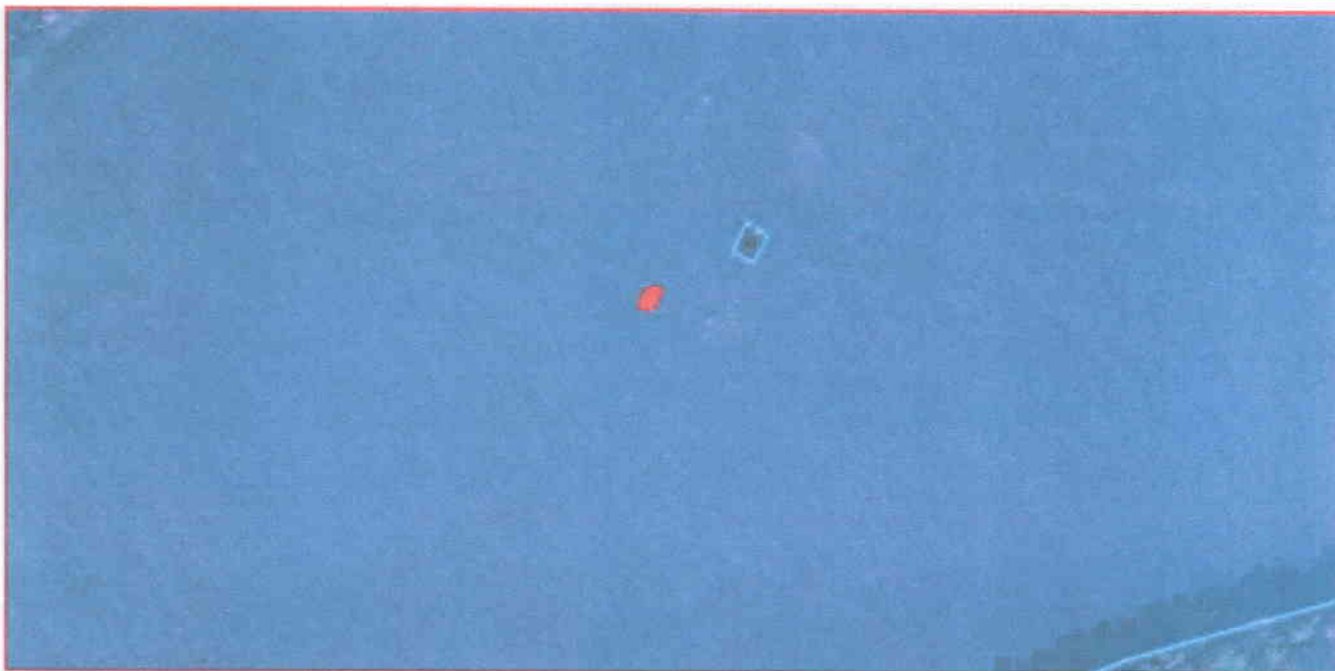
**Схема № 3**

**орієнтовного місця розташування земельної ділянки  
під об'єктом трубопровідного транспорту:  
Ділянка ЛЧ км 127,70 - км 156,82 ДУ 1200 МГ "Курськ-Київ"  
(крановий майданчик під краном № 4/06)**

(назва об'єкту ГТС)

**ТОВ «Оператор ГТС України»**

**на території Сумської міської ради Сумського району Сумської області**  
(місце розташування)



● Земельна ділянка орієнтовною площею 0,0026 га під крановим майданчиком об'єкту трубопровідного транспорту ТОВ «Оператор ГТС України», яка знаходиться на території Сумської міської ради Сумського району Сумської області.

\* в наявності вкраплення в земельній ділянці з кадастровим номером 5910136600:14:007:0009, для зручності ідентифікації місця розташування земельної ділянки у Державному земельному кадастрі.

**Склав:**

**Провідний інженер КБ, К та ПР**

**А. М. Роговий**

**Погоджено:**

**Заступник начальника Сумського ЛВУМГ**



**Ю. О. Яхненко**