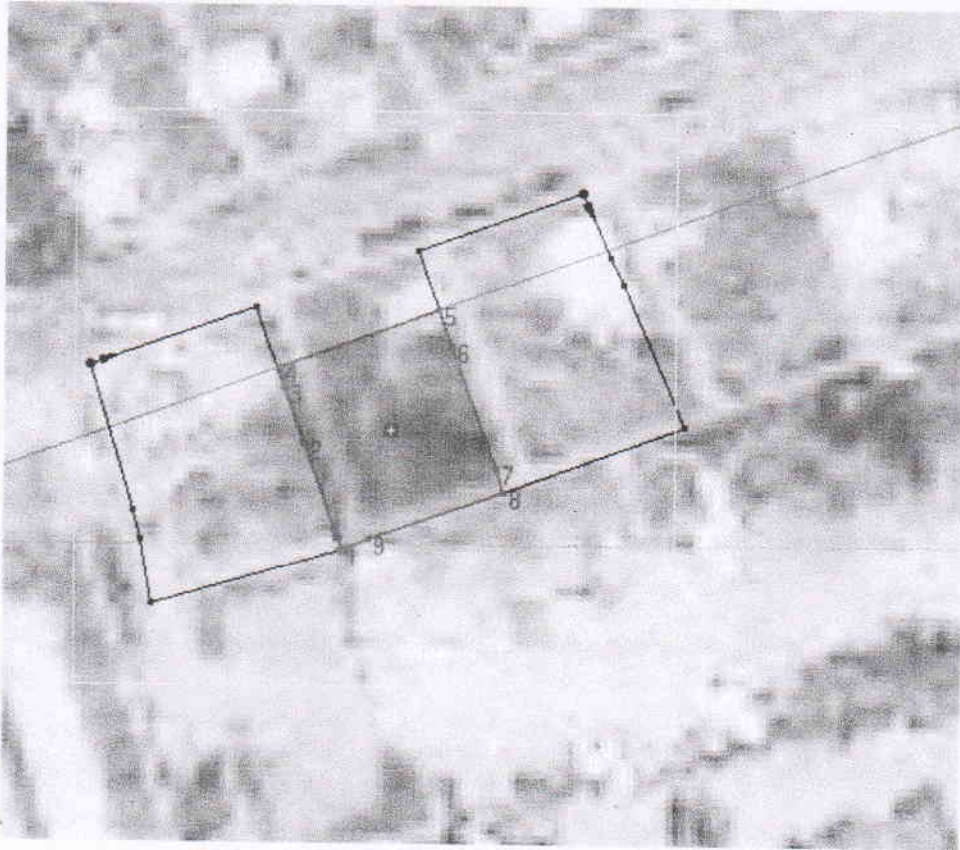


СИТУАЦІЙНИЙ ПЛАН



Умовні позначення:



місце розташування земельної ділянки

Начальник відділу землепорядкування та кадастру	Баран Г.І.		Степаненко Руслан, Миколайович м. Суми, вул. Ветрова, 21 на території Сумської міської ради		
Сертифікований			02 01 для будівництва і обслуговування житлового будинку, господарських будівель і споруд (присадибна ділянка) (згідно КВЦПЗ)		
інженер - землепорядник	Бездухов О.М.				
інженер - землепорядник	Крамаренко А.С.				
		Технічна документація із землеустрою щодо встановлення (відновлення) меж земельної ділянки в натурі (на місцевості)	Стадія	Аркуш	Аркушів
			ТД	1	1
		Ситуаційний план	Львівська регіональна філія		
		Масштаб 1 : 2 000	ДП "УкрДАГП"		
			Суми - 2021 р.		