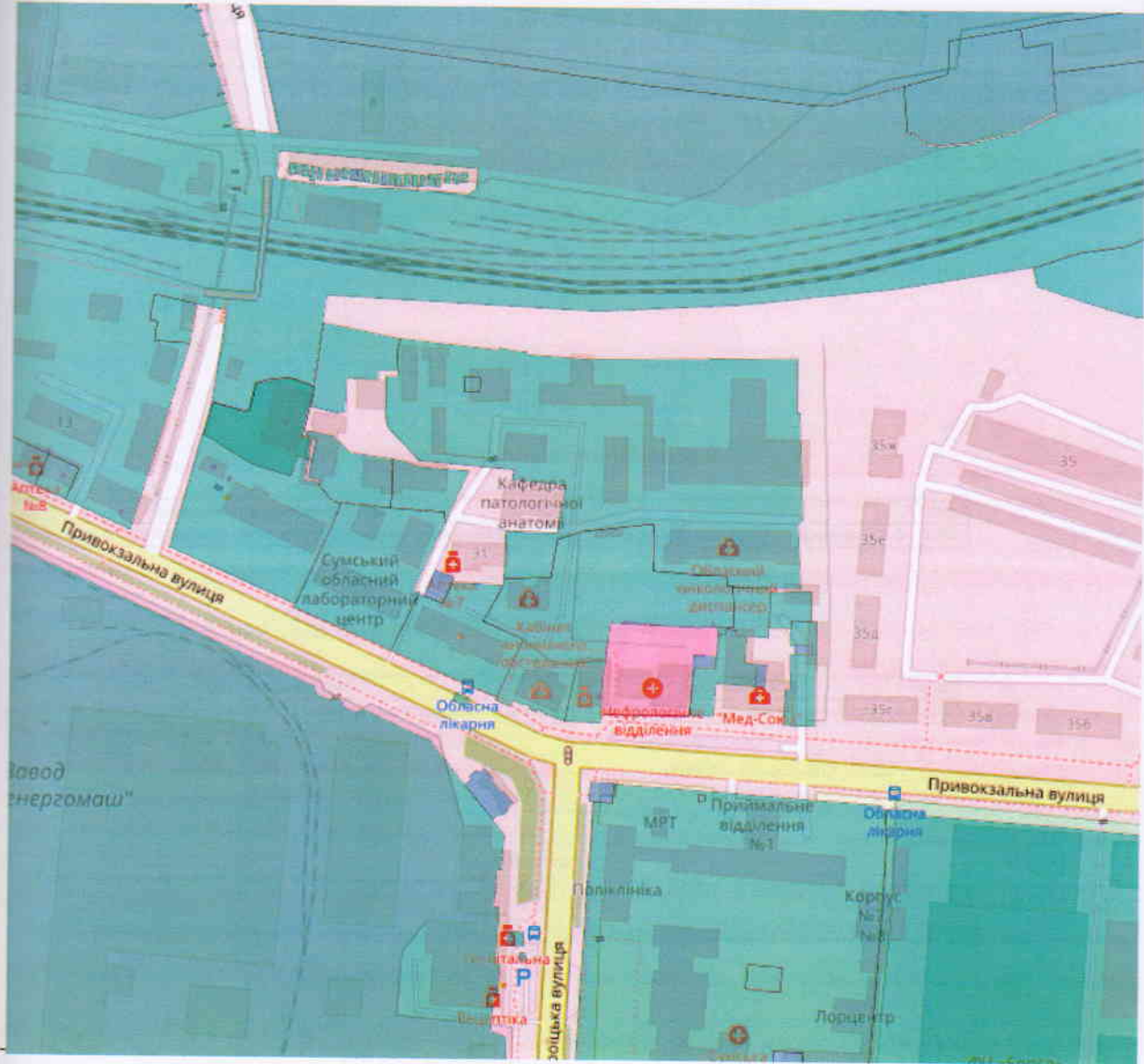


Схема

розміщення земельної ділянки, яка відводиться в постійне користування Комунальному некомерційному підприємству Сумської обласної ради "Сумський обласний клінічний онкологічний центр", для будівництва та обслуговування будівель закладів охорони здоров'я та соціальної допомоги за адресою: м.Суми, вул. Привокзальна, 31



Масштаб 1 : 5000

Умовні позначення

 - місце розташування земельної ділянки

Інженер-землевпорядник



О.І. Євтушенко