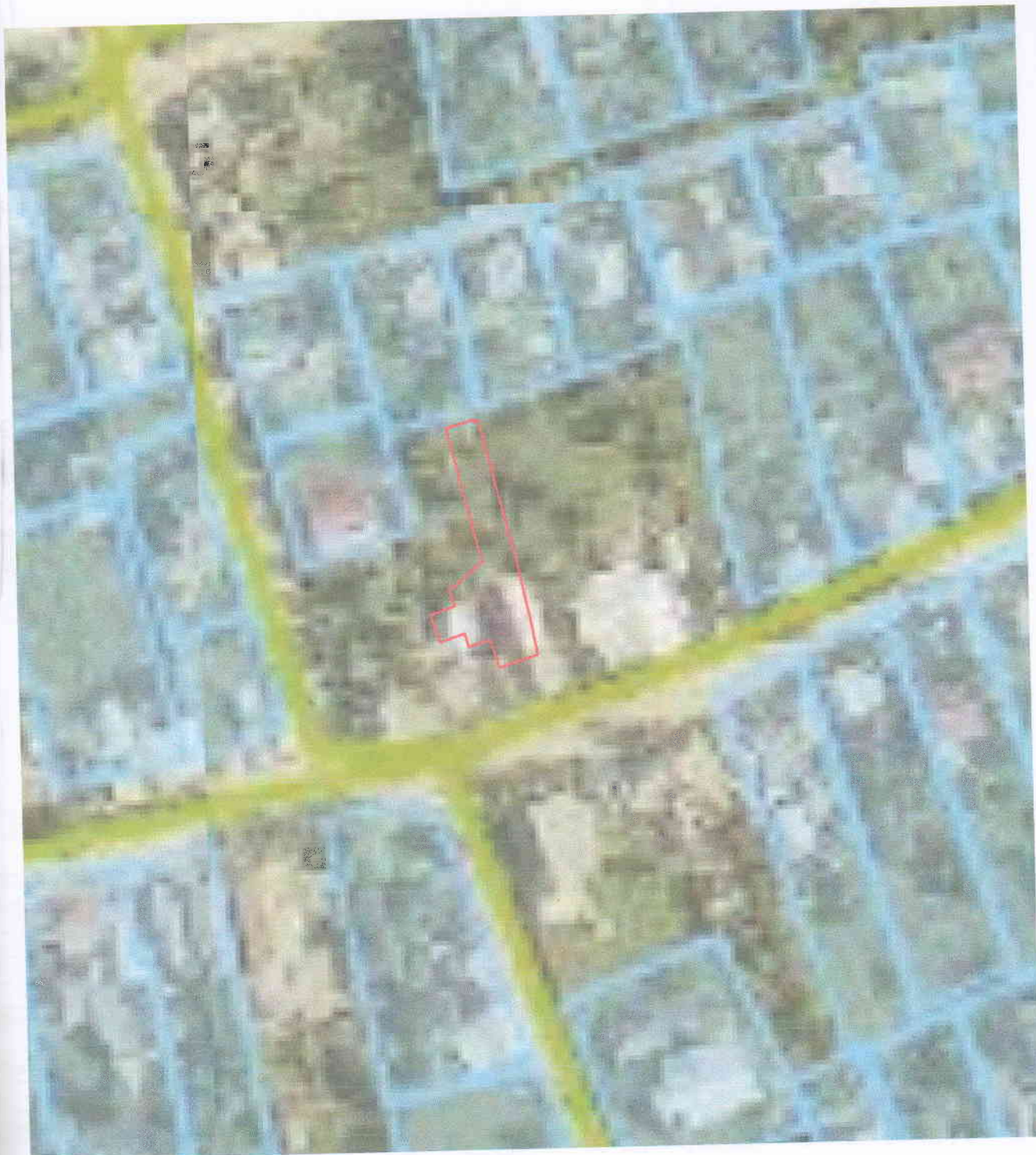


ВИКОПЮВАННЯ З ПУБЛІЧНОЇ КАДАСТРОВОЇ КАРТИ УКРАЇНИ

із зазначенням місця розташування земельної ділянки
гр. Свідану Анатолію Анатолійовичу
для будівництва і обслуговування житлового будинку,
господарських будівель і споруд (присадибна ділянка)
за адресою: м. Суми, вул. Андрея Шептицького, 14/1.



- межі земельної ділянки

Інженер-землевпорядник



Н.М.Жук

Ситуаційний план

розміщення земельної ділянки
для будівництва і обслуговування житлового будинку,
господарських будівель і споруд (присадибна ділянка)
за адресою: м. Суми, пров. Майданівський, 13/1
на території Сумської міської ради



Масштаб 1:2000

Умовні позначення

 - земельна ділянка

Склав:



Н.В. Федотова



Сертифікований інженер-землепорядник:

Н.В. Федотова