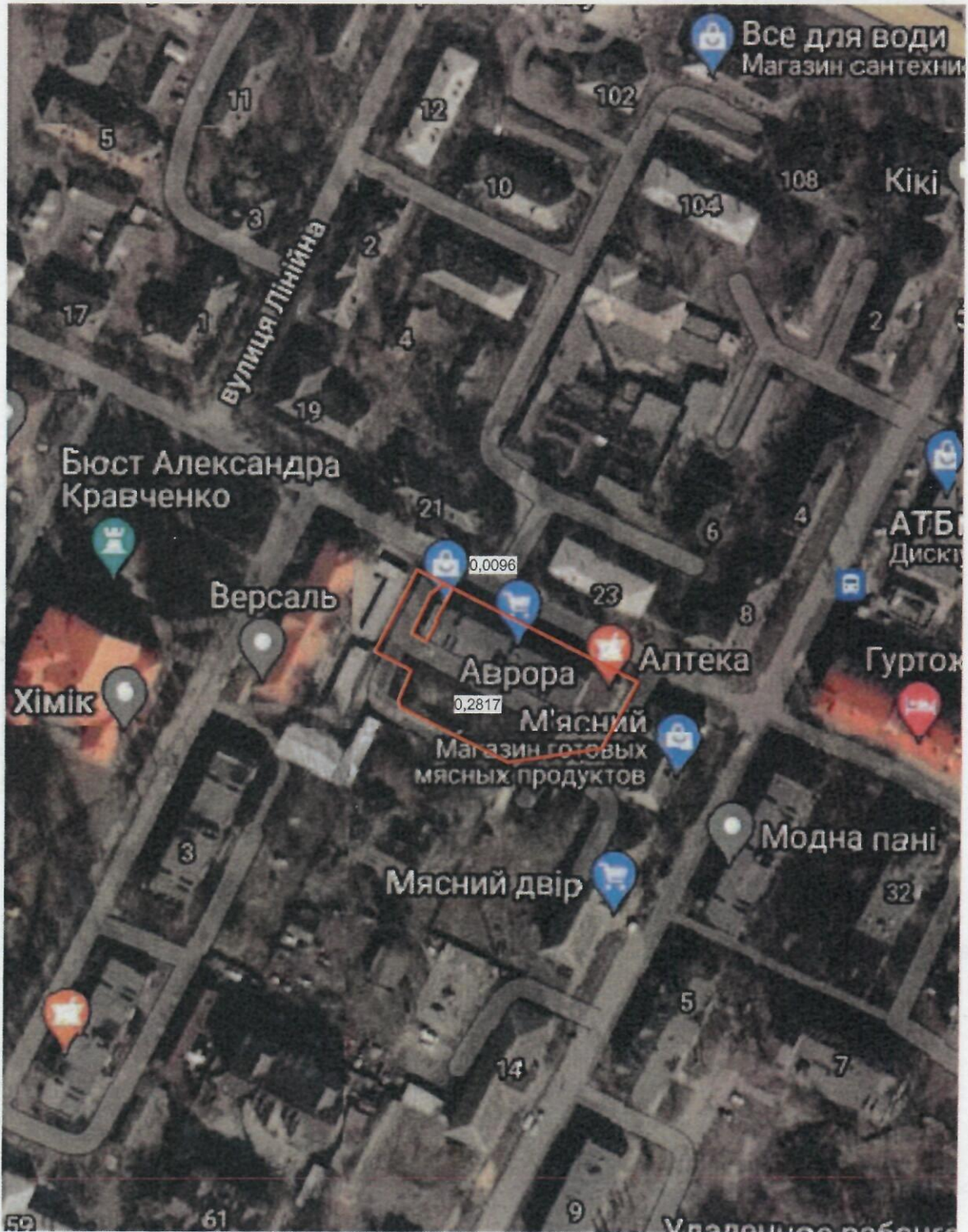


ВИКОПЮВАННЯ

з карти (плану) земельних ділянок,
які утворились в результаті поділу,
розташованих за адресою: м. Суми, вул. Миру, 30.



Масштаб 1:2000

- Умовні позначення:
- земельні ділянки, що утворились в результаті поділу.
 - 0,0096 - площа земельних ділянок, що утворились в результаті поділу.

Склав:



Н.О. Шелудченко

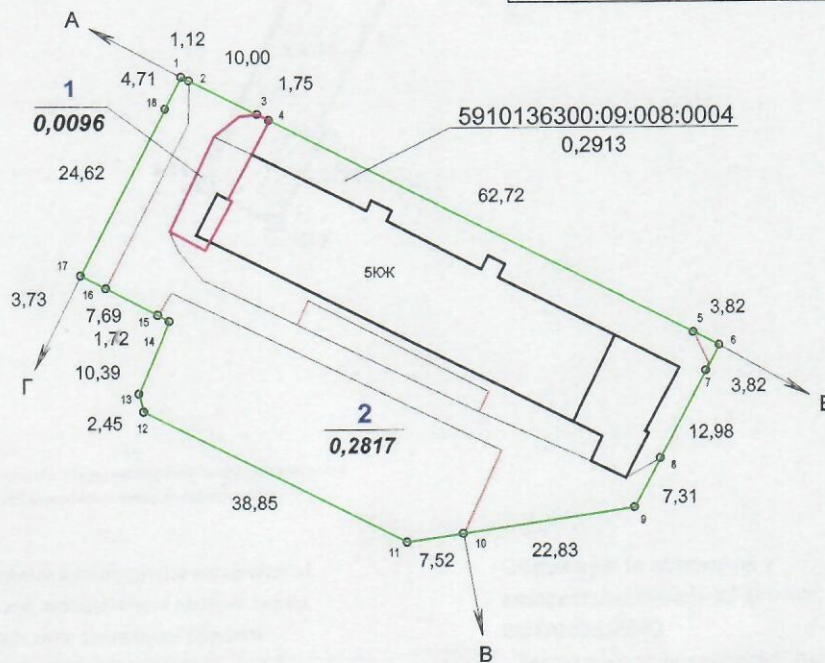
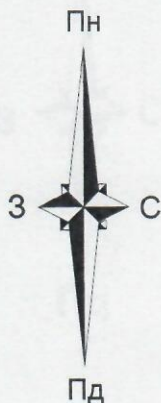
Інженер-землевпорядник:



Н.В. Федотова

ПОКОНТУРНА ЕКСПЛІКАЦІЯ

Номер контуру	Назва контуру	Площа контуру, га
1	землі комунальної власності	0,0096
2	землі комунальної власності	0,2817
Всього		0,2913



Опис меж

- Від А до Б землі комунальної власності (вул. Миру), кадастровий номер не визначений
- Від Б до В землі комунальної власності, кадастровий номер не визначений
- Від В до Г зем. діл. № 30 по вул. Миру, 5910136300:09:008:0011
- Від Г до А зем. діл. № 1 по вул. Марко Вовчок, 5910136300:09:008:0010

УМОВНІ ПОЗНАЧЕННЯ

- межі земельної ділянки
- 17,29 - міри ліній
- 1 - номер поворотної точки межі
- 1 - номер контуру
- 0,0096 - площа контуру, га
- земельна ділянка, що підлягає поділу загальною площею: 0,2913 га кадастровий номер: 5910136300:09:008:0004
- земельна ділянка, що утворилась в результаті поділу

		<p>Землі житлової та громадської забудови за адресою: м. Суми, вулиця Миру, 30, Сумської області 03.10 - для будівництва та обслуговування адміністративних будинків, офісних будівель компаній, які займаються підприємницькою діяльністю, пов'язаною з отриманням прибутку</p>		
		Стадія	Аркуш	Аркушів
Директор	Бережна Ю.А.		Схема поділу земельної ділянки	
Виконав	Шелудченко Н.О.		С	1
Інженер-землевпорядник	Федотова Н.В.		М 1:5000	
			ТОВ "Координат БС" м.Суми	