

# Ситуаційний план



## Умовні позначення

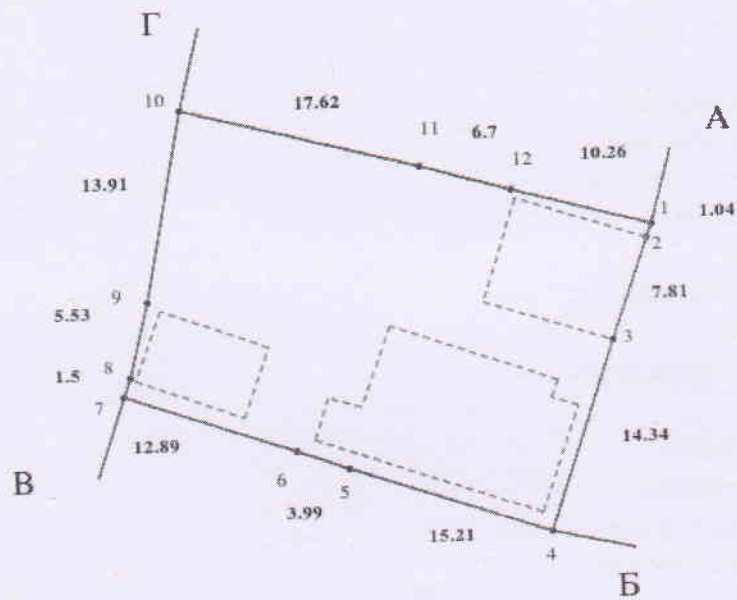


- земельна ділянка гр. Потапова Володимира Юрійовича

Додаток  
до витягу з Державного земельного кадастру  
про земельну ділянку  
від 08.03.2024 р. № 9932631232024

Кадастровий номер земельної ділянки 5910136600:19:013:0011

### КАДАСТРОВИЙ ПЛАН ЗЕМЕЛЬНОЇ ДІЛЯНКИ




Масштаб 1: 500



### СИТУАЦІЙНИЙ ПЛАН

із зазначенням місця розташування земельної ділянки  
за адресою: Сумська область, м. Суми, вул. Лепехівська, 36



 - межі земельної ділянки

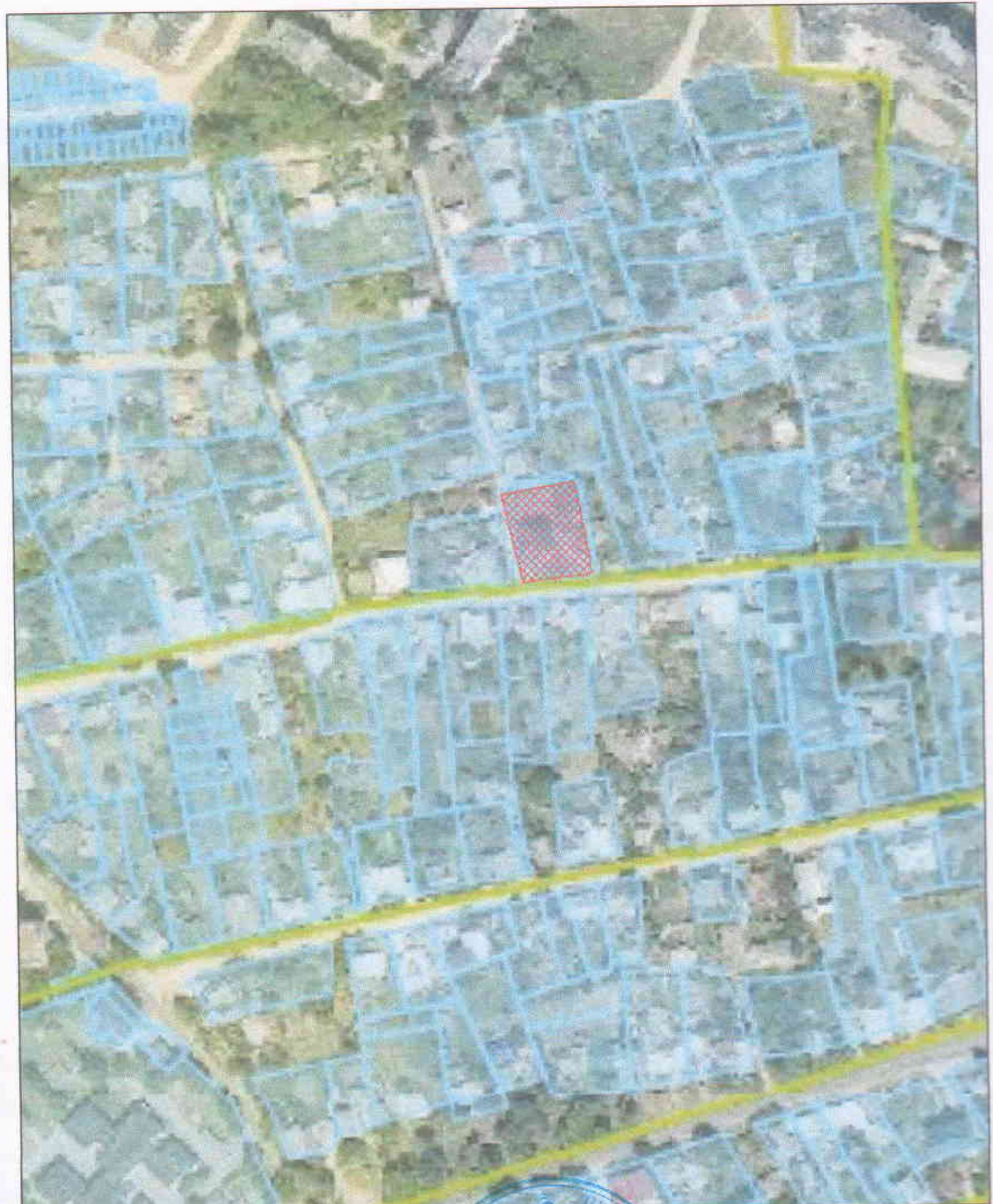
Інженер-землевпорядник



Н.М.Жук

# Узагальнена інформація про землі (територію) розташування

земельної ділянки гр. Банька Максима Віталійовича  
на території Сумської міської ради м. Суми Сумської області.  
Масштаб 1 : 5 000



земельна ділянка №12 для будівництва і обслуговування багатоквартирного житлового будинку гр. Банька М. В.

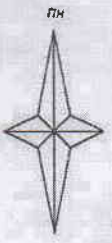


Склав:

Радько Д.В.

# СИТУАЦІЙНИЙ ПЛАН

Місцезнаходження земельної ділянки



Склав	Мірошніченко О.В.	Замовник: Шиян Віталій Васильович			
		Адреса земельної ділянки: м. Суми, вул. Якова Бальме, 13			
		Технічна документація із землеустрою щодо встановлення (відновлення) меж земельної ділянки в натурі (на місцевості)	Стадія	Аркуш	Аркушів
			ТД	1	1
		Ситуаційний план	ФОП Мірошніченко О.В. м. Суми - 2024 р.		
		Масштаб 1 : 2000			