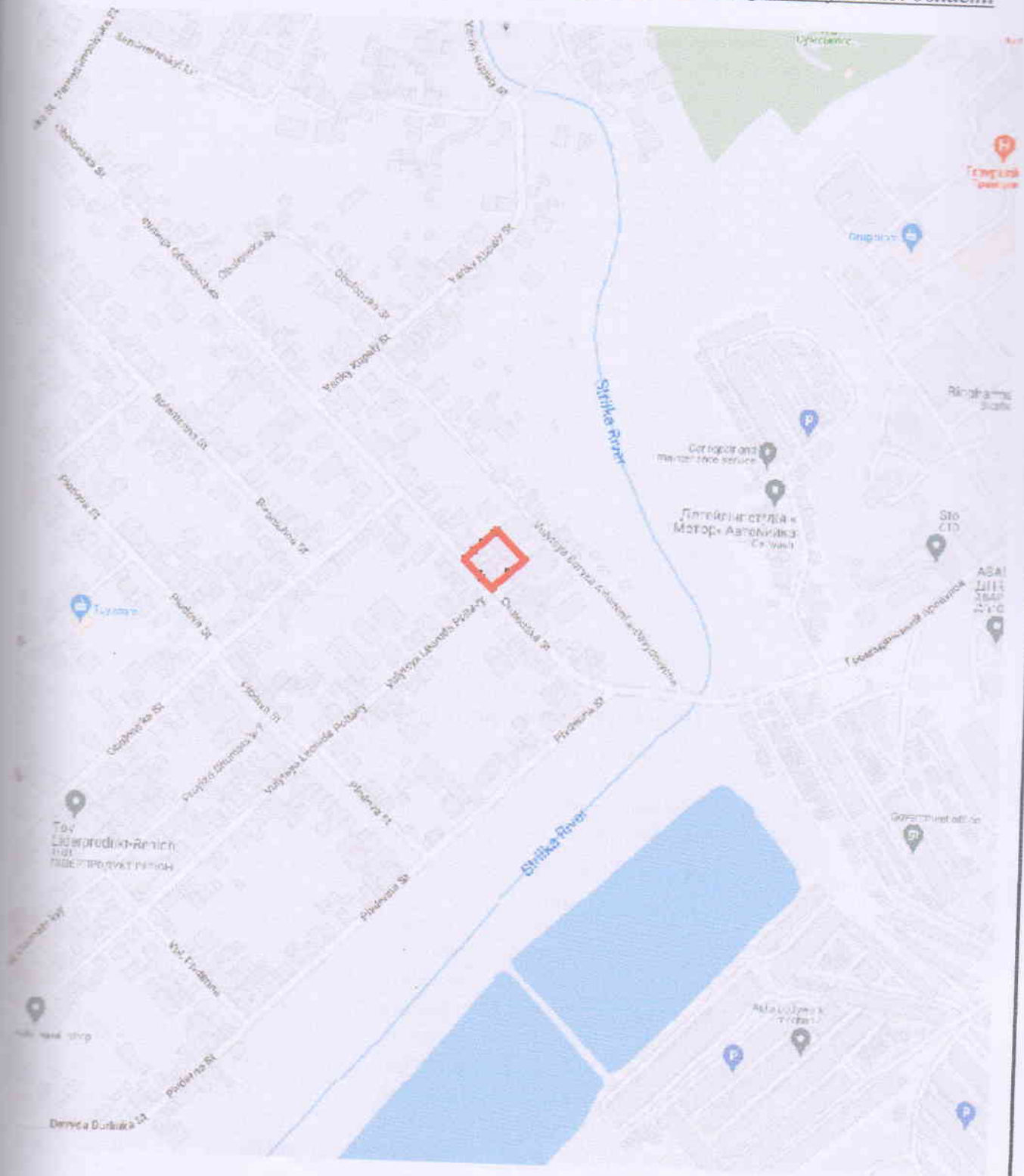


### СИТУАЦІЙНИЙ ПЛАН

земельної ділянки розташованої  
за адресою : м. Суми вул. 1-а Оболонська буд. 63 Сумської міської ради, Сумської області



М 1: 2000




Земельна ділянка межі якої встановлюються

Головний

# СИТУАЦІЙНА СХЕМА м. Суми

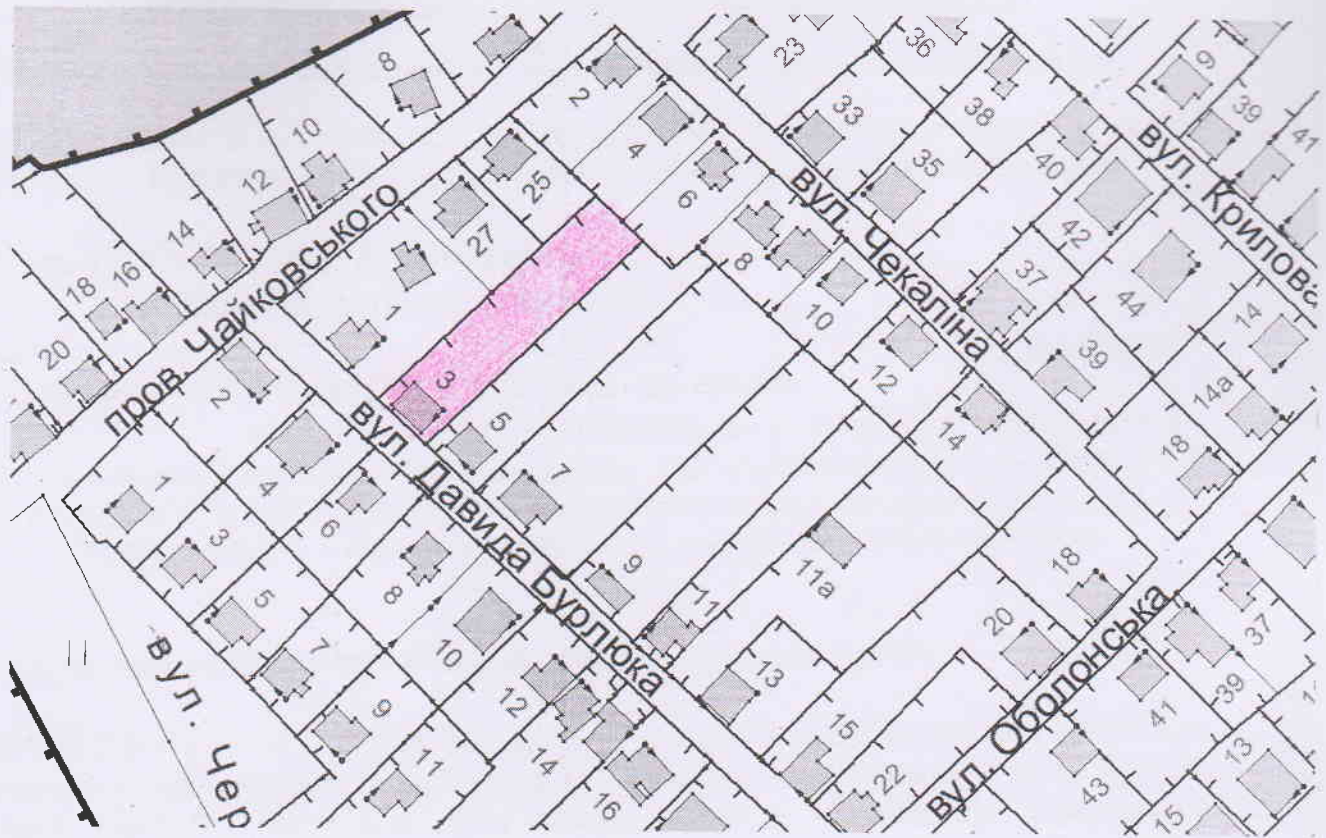


## ЛЮВНІ ПОЗНАЧЕННЯ

 - земельна ділянка гр. Левінцова Г.Ю.



## СИТУАЦІЙНИЙ ПЛАН



Умовні позначення:

розміщення земельної ділянки

Посада	Підпис	Герман Ольга Сергіївна					
Виконала	Шахова О.С.	Технічна документація із землеустрою щодо встановлення (відновлення) меж земельної ділянки в натурі (на місцевості) для будівництва і обслуговування житлового будинку, господарських будівель і споруд (присадибна ділянка)			Стадія	Аркуш	Аркушів
					ТД	1	1
м. Суми, вул. Давида Бурлюка, 3		<b>Ситуаційний план</b>			ФОП Шахова О.С. Суми 2021 р.		



Усадьба наследников Данилевских

Будинок-музей К. П. Менделеева

Семейно-Мемориальный музей Менделеева

Улица Свободы

Google

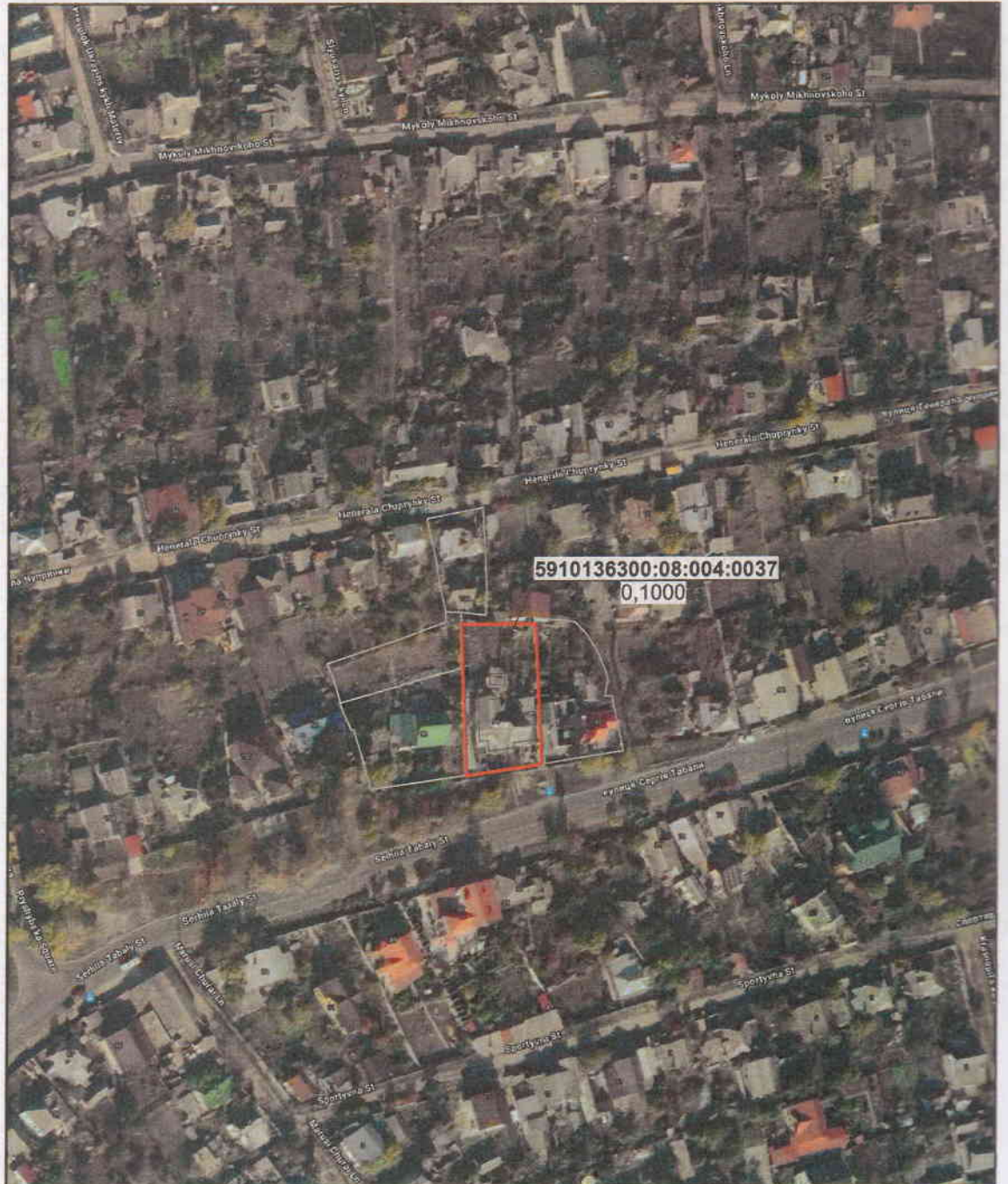
# СИТУАЦІЙНИЙ ПЛАН

Місцезнаходження земельної ділянки



Склав	Мірошніченко О.В. <i>О.В.</i>	2024	Замовник: Проценко Володимир Григорович (частка 3/4) Адреса земельної ділянки: м. Суми, вул. Івана Асмолова, 10			
			Технічна документація із землеустрою щодо встановлення (відновлення) меж земельної ділянки в натурі (на місцевості)	Стадія	Аркуш	Аркушів
				ТД	1	1
			Ситуаційний план Масштаб 1 : 2000	ФОП Мірошніченко О.В. м. Суми - 2024 р.		

**Ситуаційний план**  
розміщення земельної ділянки  
для будівництва і обслуговування житлового будинку,  
господарських будівель і споруд (присадибна ділянка)  
за адресою: м. Суми, вул. Сергія Табали (Сєвера), 94  
на території Сумської міської ради



**Масштаб 1:2000**

Умовні позначення

\* - земельна ділянка

Склав:

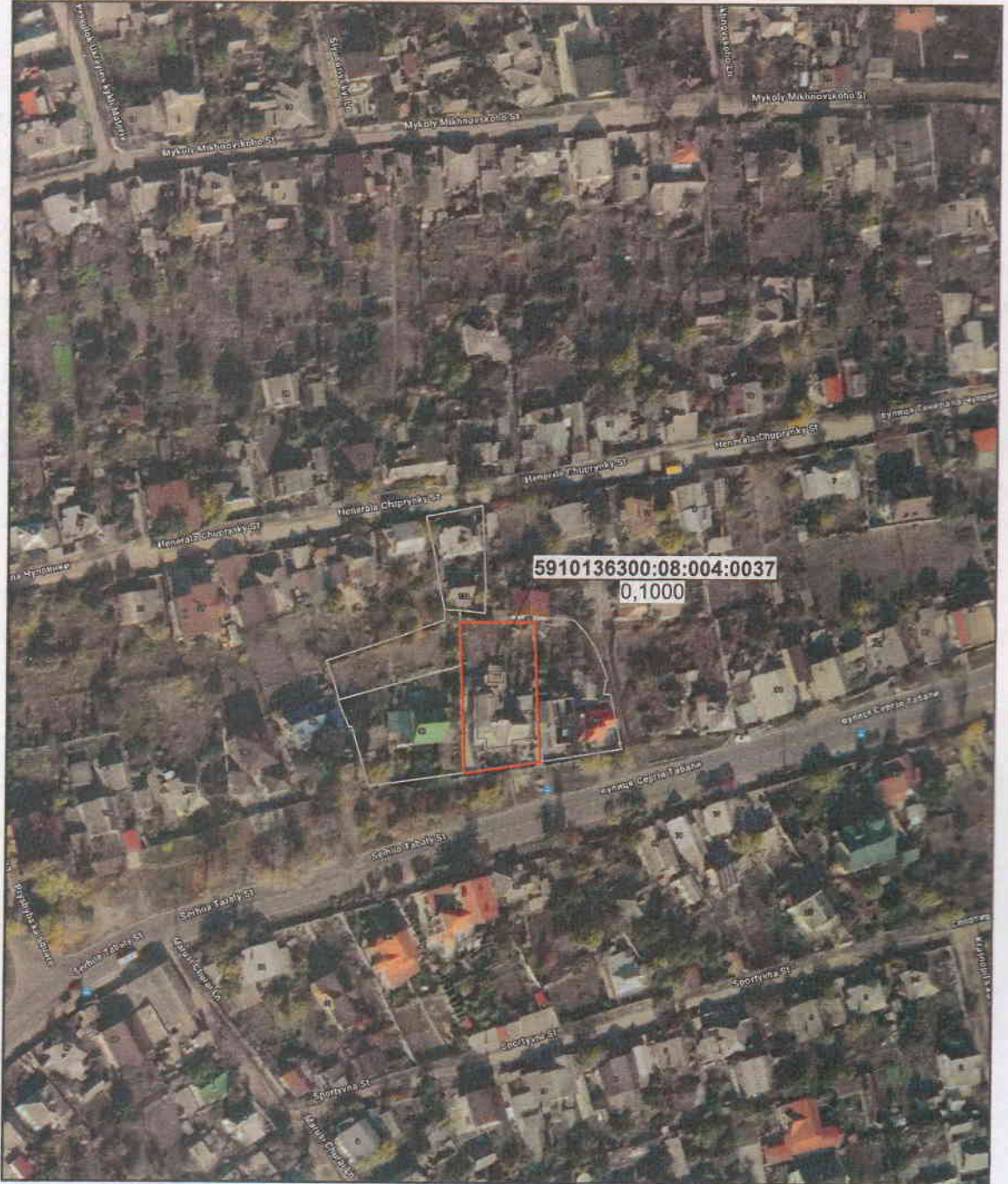
Н.В. Федотова

Сертифікований інженер-землевпорядник

Н.В. Федотова



**Ситуаційний план**  
розміщення земельної ділянки  
для будівництва і обслуговування житлового будинку,  
господарських будівель і споруд (присадибна ділянка)  
за адресою: м. Суми, вул. Сергія Табали (Сєвєра), 94  
на території Сумської міської ради



**Масштаб 1:2000**

Умовні позначення  
\* Україна земельна ділянка

Склад:



Н.В. Федотова

Сертифікований інженер-землевпорядник:



Н.В. Федотова