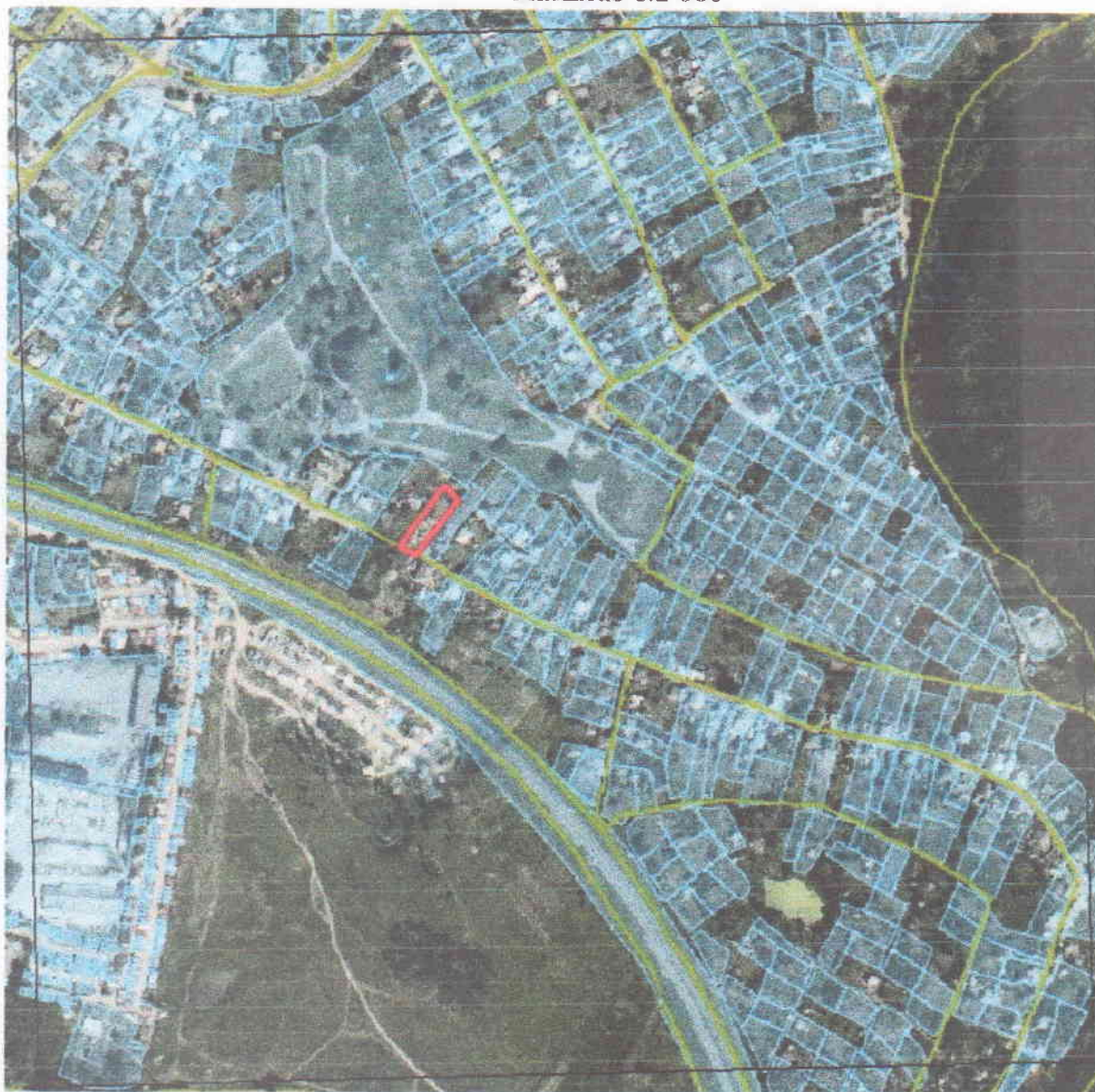


Схема розміщення земельної ділянки
наданої гр. Соломатиній Світлані Володимирівні
для будівництва і обслуговування житлового будинку,
господарських будівель і споруд (присадибна ділянка) за адресою:
м. Суми, вул. Партизанська, буд. 37 на території Сумської міської
ради
Масштаб 1:2 000



 - земельні ділянки, що надаються

Інженер-землевпорядник



Н.М.Жук

СИТУАЦІЙНИЙ ПЛАН

із зазначенням місця розташування земельної ділянки за адресою: Сумська область, м. Суми, вул. Баранівська, 136



 - межі земельної ділянки

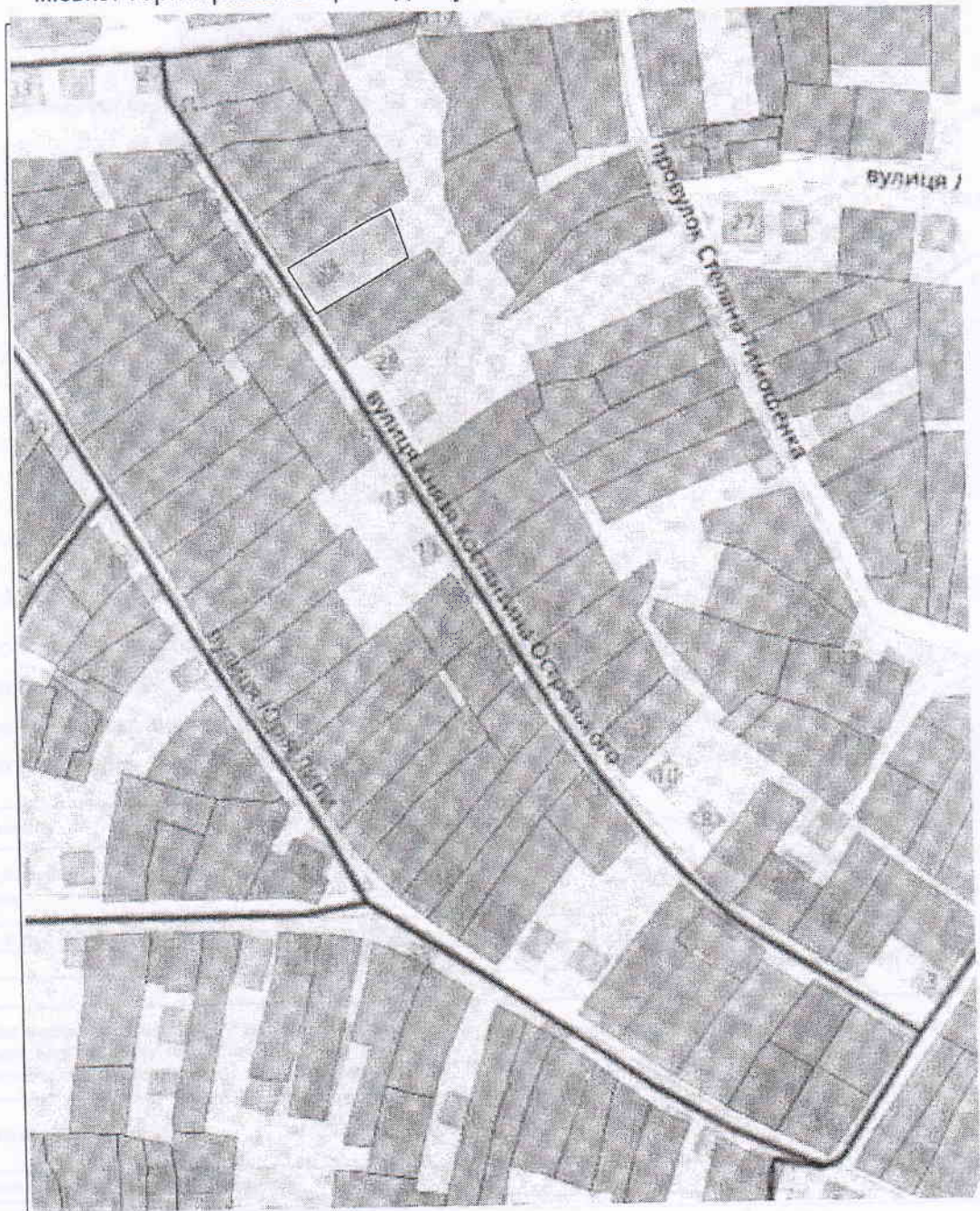
Інженер-землевпорядник



Н.М.Жук

4
ВИКОПЮВАННЯ
з кадастрової карти (плану)

розміщення земельної ділянки гр. Походні Олени Степанівни
за адресою м.Суми, вулиця Князя Костянтина Острозького, 32, на території Сумської
міської територіальної громади Сумського району Сумської області.



земельна ділянка гр. Походні Олени Степанівни

Склав
інженер-землевпорядник:



Степко О.В.



Ситуаційний план
розміщення земельної ділянки
гр. Долбищенко Катерини Олександрівни
за адресою: м. Суми, вулиця Максима Березовського, 57,
Сумської області



Масштаб 1:5000

Умовні позначення



- земельна ділянка, гр. Долбищенко Катерини Олександрівни

Склає:

Федотова Н.В.

Інженер землепорядник

Федотова Н.В.

