

ВИКОПЮВАННЯ З КАДАСТРОВОЇ КАРТИ

м. Суми, вул.Іллінська, 52/2

Сумської області

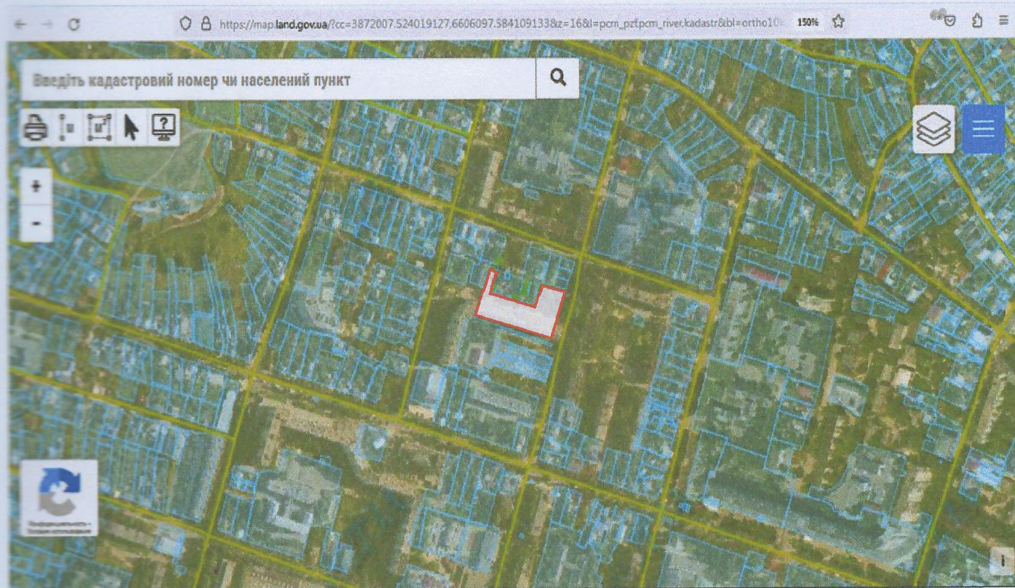
кадастровий номер - 5910136600:19:027: 0023

Площа земельної ділянки S=0.5121 га

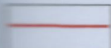

Землекористувач: ОБ'ЄДНАННЯ СПІВВЛАСНИКІВ

БАГАТОКВАРТИРНОГО БУДИНКУ "ІЛЛІНСЬКА 52/2"

М 1:10000



Умовні позначення:

-  - межа земельної ділянки
-  - межа кадастрової зони

Опис меж

- * із заходу - землі комунальної власності (м. Суми, вул. Іллінська, 52/1) (кад. номер не визначений)
- * з північного-заходу - землі комунальної власності (вул. Іллінська,52) (кад. номер 5910136600:19:027:0003)
- * з північного-заходу - землі комунальної власності (кад. номер не визначений)
- * з північного-заходу - землі комунальної власності (вул. Люблінська,17) (кад. номер 5910136600:19:027:0041)
- * з північного-заходу - землі комунальної власності (вул. Люблінська,17) (кад. номер 5910136600:19:027:0013)
- * з північного-заходу - землі комунальної власності (вул. Люблінська,17) (кад. номер 5910136600:19:027:0046)
- * з сходу - землі комунальної власності (вул. Люблінська,17) (кад. номер 5910136600:19:027:0013)
- * з північного-сходу - землі комунальної власності (вул. Люблінська,17) (кад. номер 5910136600:19:027:0045)
- * з північного-сходу - землі комунальної власності (вул. Люблінська,17) (кад. номер 5910136600:19:027:0013)
- * з північного-сходу - землі приватної власності гр. Гуленка М.І. (м. Суми, вул. Люблінська,15) (кад.номер 5910136600:19:027:0014)
- * з сходу - землі комунальної власності (пішохідна доріжка) (кад. номер не визначений)
- * з півдня - землі державної власності (вул. Куликівська,43) (кад. номер 5910136600:19:027:0022)

Виконав:



О.М.Хроменко