

Пн

Матеріали землепорядного проектування

Землекористувач - Черниш Григорій Петрович

Цільове призначення земельної ділянки - для розміщення та експлуатації основних, підсобних і допоміжних будівель та споруд підприємств переробної, машинобудівної та іншої промисловості (код 11.02)

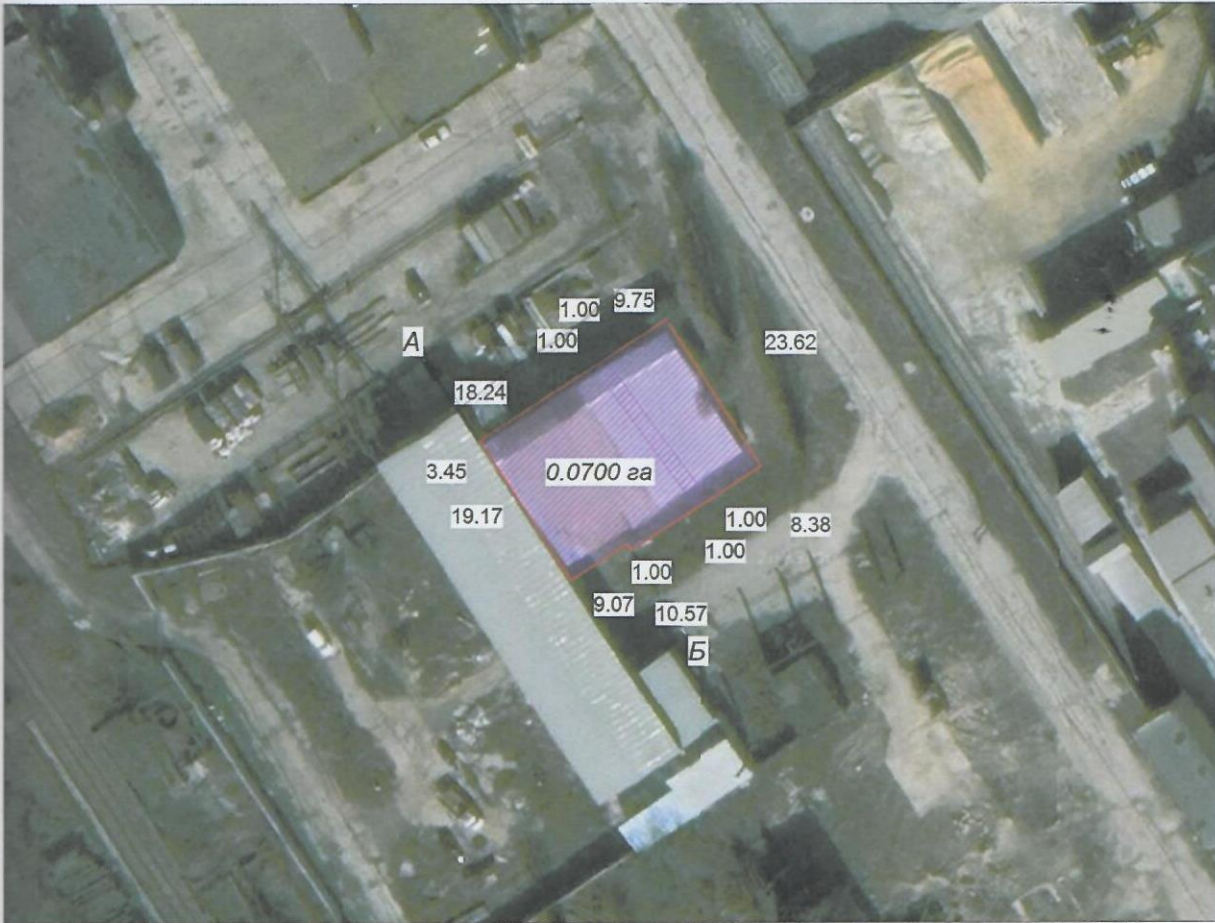
Місце розташування земельної ділянки - м. Суми, вул. Івана Піддубного, 27 Сумської області

Загальна площа земельної ділянки - 0.0700 га

Пд

Обмеження щодо використання земельної ділянки: охоронна зона навколо інженерних комунікацій (01.08) площею 0.0047 га та санітарно-захисна зона навколо об'єкта (03.01) площею 0.07 га

Схема розміщення земельної ділянки



Масштаб 1:1000

ОПИС МЕЖ

- від А до Б землі комунальної власності Сумської міської ради (землі промисловості) (кад. номер не визначений)
- від Б до А землі комунальної власності Сумської міської ради (землі промисловості) (кад. номер 5910136300-15-003-0067)

УМОВНІ ПОЗНАЧЕННЯ:

- земельна ділянка, що відводиться
- 0.0700 га - площа земельної ділянки
- 18.24 - лінійні проміри між поворотними точками меж земельної ділянки (м)
- межа населеного пункту

ПОГОДЖЕНО:

Виконав.

© М.Хроменко

Замовник:

Г.П.Черниш

