

С . . У . . М . . И

КЕРІВНИЦТВО З ВИКОРИСТАННЯ  
**ЛОГОТИПУ БРЕНДУ**  
МІСТА СУМИ

# ЗМІСТ

## Логотип

- 1.1. Логотип в українському накресленні
- 1.2. Логотип в латинському накресленні
- 1.3. Побудова логотипу за модульною сіткою
- 1.4. Позитивне та негативне виконання

## Кольори

- 2.1. Специфікації корпоративних кольорів

## Використання логотипу

- 3.1. Допустимі варіанти використання логотипу
- 3.2. Недопустимі варіанти використання логотипу
- 3.3. Розташування логотипу поруч з іншими елементами
- 3.4. Мінімальний розмір логотипу

# ЛОГОТИП

## 1.1. Логотип в українському накресленні

С • • У • • М • • Ц

# ЛОГОТИП

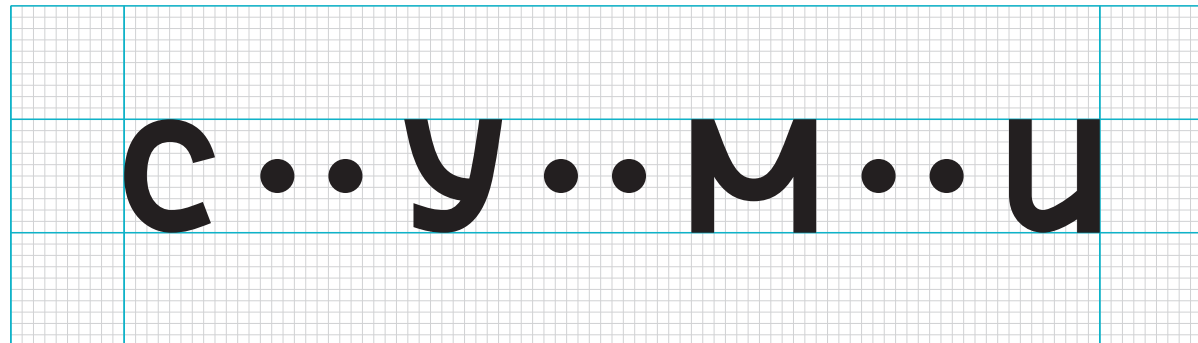
## 1.2. Логотип в латинському накресленні

**S · · U · · M · · y**

# ЛОГОТИП

## 1.3. Побудова логотипу за модульною сіткою

Висота логотипу становить 1 модуль, що також дорівнює розміру захисного поля навколо логотипу. На захисному полі не має бути ніяких інших елементів, це особистий простір логотипу.



ЛОГОТИП

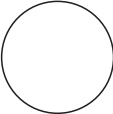






1.4. Позитивне та негативне виконання

с · · у · · м · · и

с · · у · · м · · и

# КОЛЬОРИ

## 2.1. Специфікації корпоративних кольорів

Білий	Блакитний озерний	Оптимістичний жовтий	Шляхетний смарагдовий	Чарівний синій	Палкий червоний	Чорний
						
	PANTONE	PANTONE	PANTONE	PANTONE	PANTONE	PANTONE
	3125 C	123 C	323 C	288 C	1787 C	Black C
CMYK	CMYK	CMYK	CMYK	CMYK	CMYK	CMYK
0	75	0	92	100	0	0
0	5	18	52	87	95	0
0	21	80	55	40	65	0
0	0	0	57	30	0	100
RGB	RGB	RGB	RGB	RGB	RGB	RGB
255	0	255	2	5	230	29
255	175	210	57	40	30	29
255	200	62	62	90	65	29
HEX	HEX	HEX	HEX	HEX	HEX	HEX
#ffffff	#00afc8	#ffd23e	#02393e	#05285a	#e61e41	#1d1d1d

# Використання логотипу

## 3.1. Допустимі варіанти використання логотипу

На темному чи фотографічному фоні логотип має виконуватись білим кольором. На білому фоні – чорним або блакитним озерним кольором.



Білий на шляхетному  
смарагдовому



Білий на чарівному синьому



Білий на чорному

С..У..М..И

Чорний на білому



Білий  
на блакитному озерному



Білий на палкому червоному



Білий на темному  
контрастному фото

С..У..М..И

Блакитний озерний на білому



Логотип білого кольору  
з плашкою шляхетного  
смарагдового кольору  
на неконтрастному  
фотографічному фоні

Логотип блакитного озерного  
кольору з білою плашкою  
на неконтрастному  
фотографічному фоні

# Використання логотипу

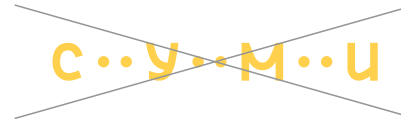
## 3.2. Недопустимі варіанти використання логотипу



Логотип завжди повинен мати 100% непрозорості



Логотип на темному фоні має бути білого кольору



Логотип на білому фоні має бути чорного кольору



Логотип завжди має чітко виділятися і мати контрастний фон



Забороняється відокремлювати графічні елементи від накреслення



Забороняється змінювати пропорції логотипу



Розмір захисного поля має становити один модуль, що дорівнює висоті логотипу



Логотип білого кольору має розміщуватись тільки на контрастному фотографічному фоні

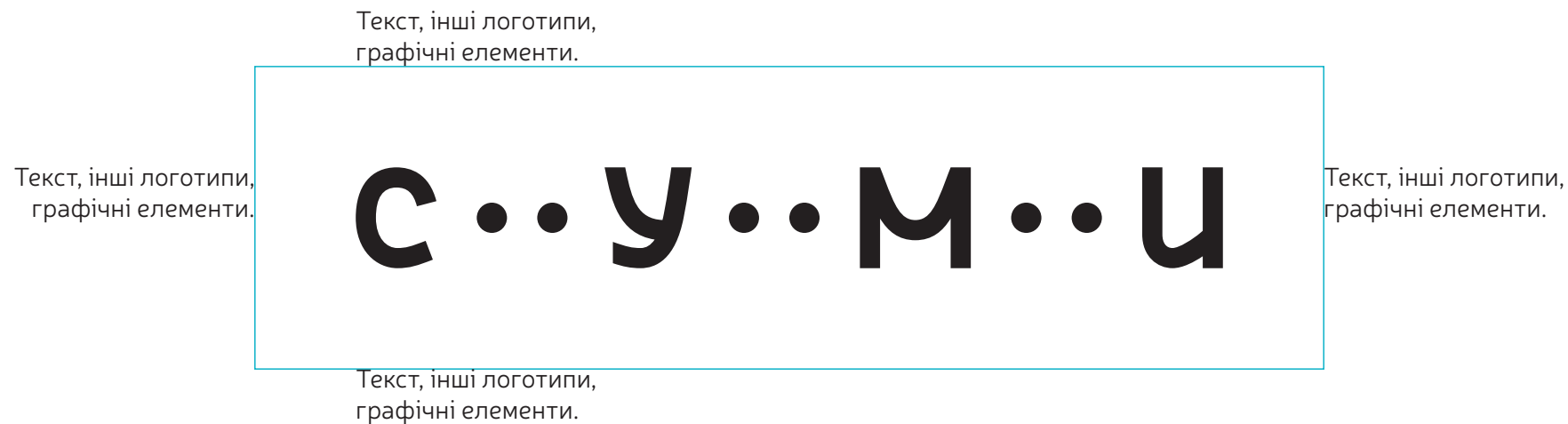


Забороняється використання логотипу чорного кольору на будь-якому фотографічному фоні

## Використання логотипу

### 3.3. Розташування логотипу поруч з іншими елементами

Захисне поле між логотипом та елементами навколо має становити не менше одного модулю, що становить висоту логотипу.



# Використання логотипу

## 3.4. Мінімальний розмір логотипу

У друкованому виконанні ширина логотипу має бути не меншою за 30 мм.  
Для веб-виконання – не менше 140 рх.

**с..у..м..и**