



СУМСЬКА МІСЬКА РАДА  
ДЕПУТАТ СУМСЬКОЇ МІСЬКОЇ РАДИ VIII СКЛИКАННЯ  
НАГОРНА МАРИНА ЮРІЇВНА



ПОЛІТИЧНА ПАРТІЯ «ЄВРОПЕЙСЬКА СОЛІДАРНІСТЬ»

вул. Першотравнева, буд. 29, м. Суми, 40009, Україна, тел.: +38-066-786-08-59, <http://sumy.solydarnist.org>

Вих. № 23/06-21 від 30 червня 2021 року

Сумському міському голові  
Лисенку О.М.

*Щодо облаштування східців з шляхопроводу  
по вул. 20 років Перемоги до прилеглих вулиць  
і провулків, а також щодо добудови цього  
шляхопроводу*

### ДЕПУТАТСЬКИЙ ЗАПИТ

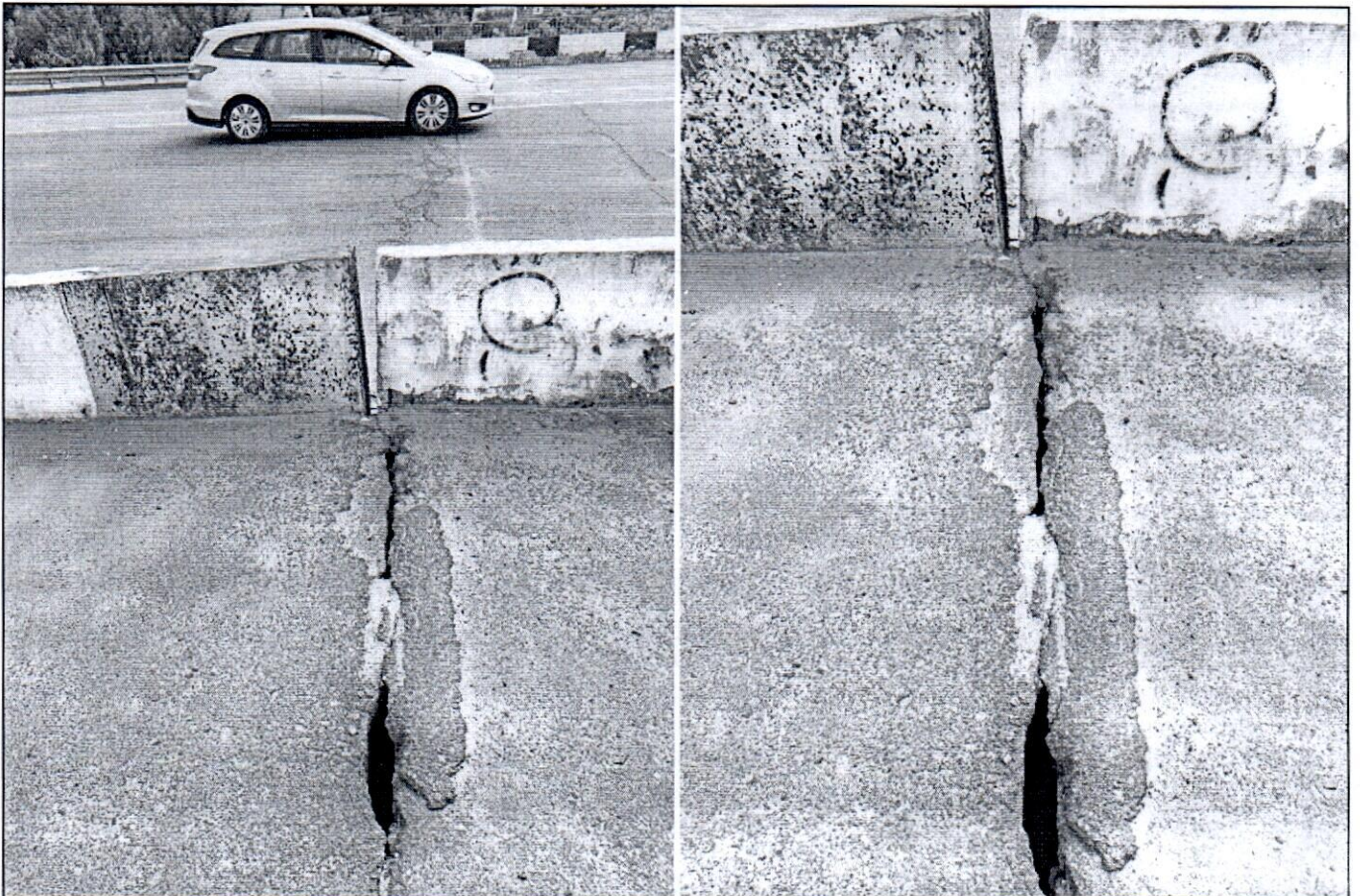
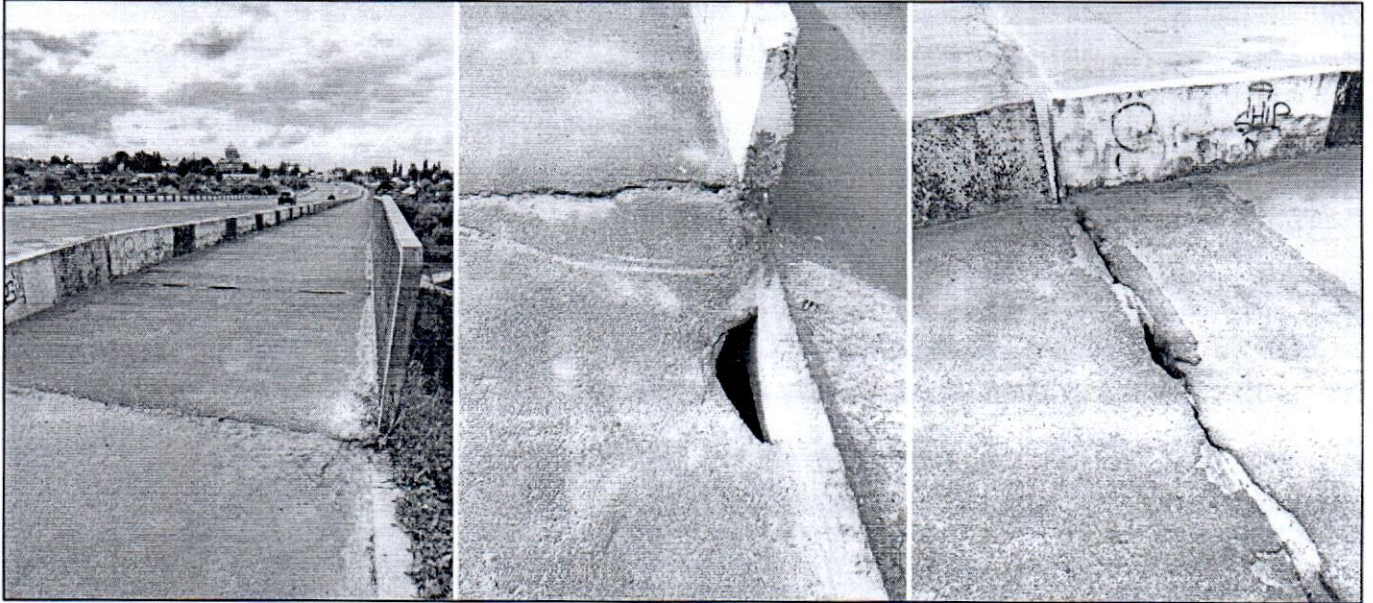
**Шановний Олександр Миколайович!**

До мене, як до депутата Сумської міської ради, звертаються мешканці вулиць і провулків прилеглих до шляхопроводу по вул. 20 років Перемоги, зокрема вул. Ватутіна, вул. 2-га Набережна річки Стрілка, пров. Ватутіна та пров. Стрільчанський, щодо неможливості проходу з підходів і тротуарів шляхопроводу до їх помешкань. Такі східці не були передбачені проектом добудови шляхопроводу і вже 12 років сумчане щоб потрапити до своїх домівок вимушені обходити пішки шляхом навколо вулиць Шишкарівська та 20 років Перемоги, по так званому «воєнно-грузинському пути». Фотофіксація стану так званих «народних» сходинок додається.



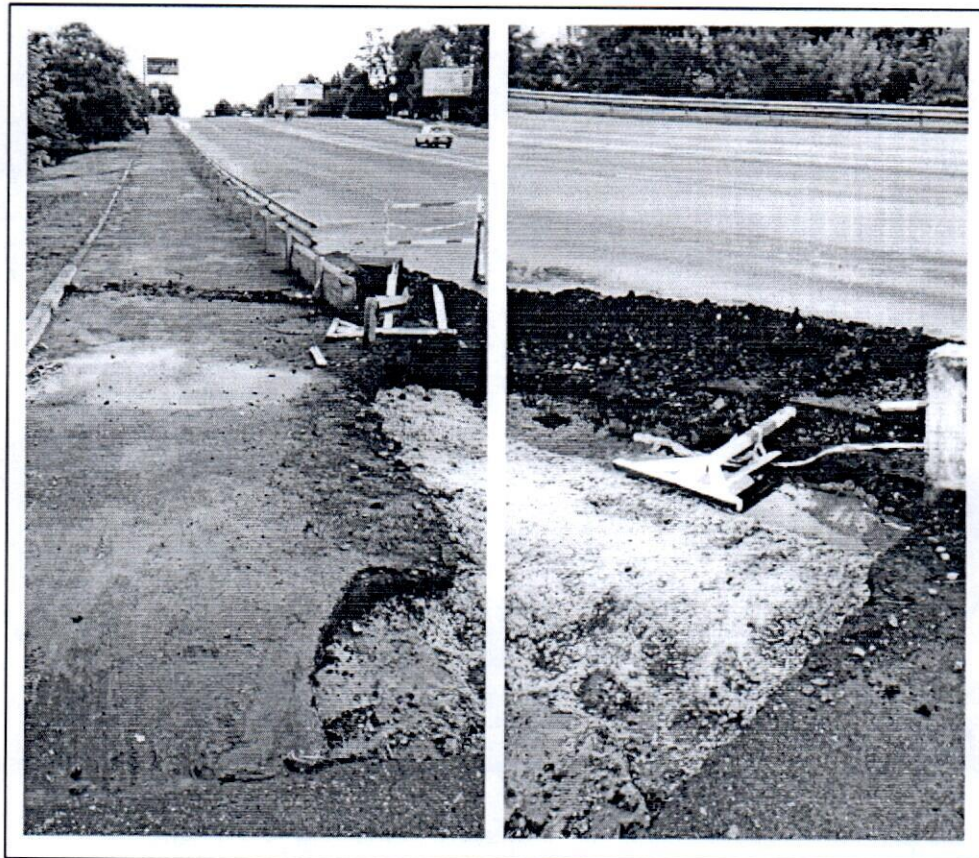
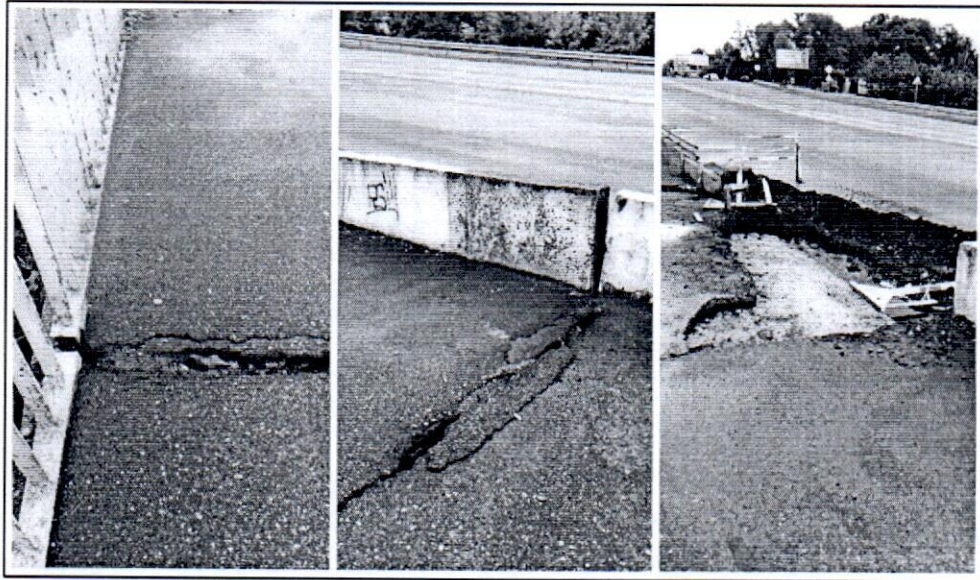


Крім того, доповідаю Вам, якщо про це Вам не доповідають ваші багаточисельні підлеглі, а Ви самі того не знаєте і не бачите – **шляхопровід руйнується!** Перехідні плити шляхопроводу з боку вулиці Шишкарівська вже давно «клюють носом» і відриваються від монолітної плити. Про це свідчать постійні провали у тому місті на дорожньому полотні та на пішохідних тротуарах шляхопроводу з обох його боків, які постійно, по двічі кожного року КП «Шляхрембуд» замазує асфальтом. Фотофіксація додається.





Ця руйнація шляхопроводу відбувається через те, що укiс шляхопроводу з боку вул. Шишкарiвська не був укpiлений ани бетонними плитами, ани поверхневим армованим бетонуванням! Крiм того, не в повному обсязi виконано проектне рiшення по вiдводу зi шляхопроводу та пiдходiв до нього дощових вод, тому укiс постійно розмиває i у якийсь час його пiдмие так, що перехiднi плити просто впадуть у прiрву. Фотофiксацiя пiсля нетривалої зливи на початку червня додасться.



Бiльш того, багато сумчан взагалi не розумiють як на шляхопроводi вiдбувається рух транспорту, у тому числi пасажирського загального користування,



коли на ньому **відсутнє освітлення?! Це не тільки наражає на небезпеку автомобілістів, пасажирів та пішоходів, а **межує зі злочином.****

У зв'язку з вищевикладеним переконливо прошу Вас провести обстеження цього шляхопроводу, скласти проектно-кошторисну документацію з урахуванням усіх необхідних доробок по добудові шляхопроводу, у тому числі потрібних мешканцям сходинок з обох боків шляхопроводу (ці локації відомі), закласти у бюджет Сумської міської територіальної громади відповідні капітальні асигнування та якомога швидше виконати ці роботи.

Дякую за розуміння важливості мого запиту. Відповідь прошу надати мені не тільки в установленій Законом термін, але і за вашим особистим підписом, тому що цей запит спрямований саме до Вас – Сумського міського голови.

З повагою,

депутат Сумської міської ради \_\_\_\_\_



Марина Нагорна