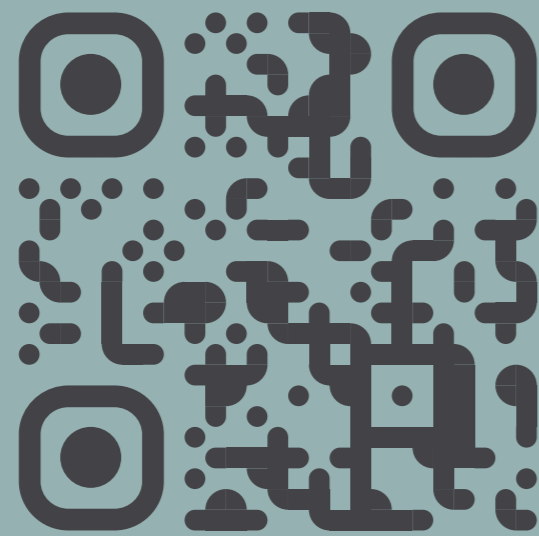


# ТИ ЯК?

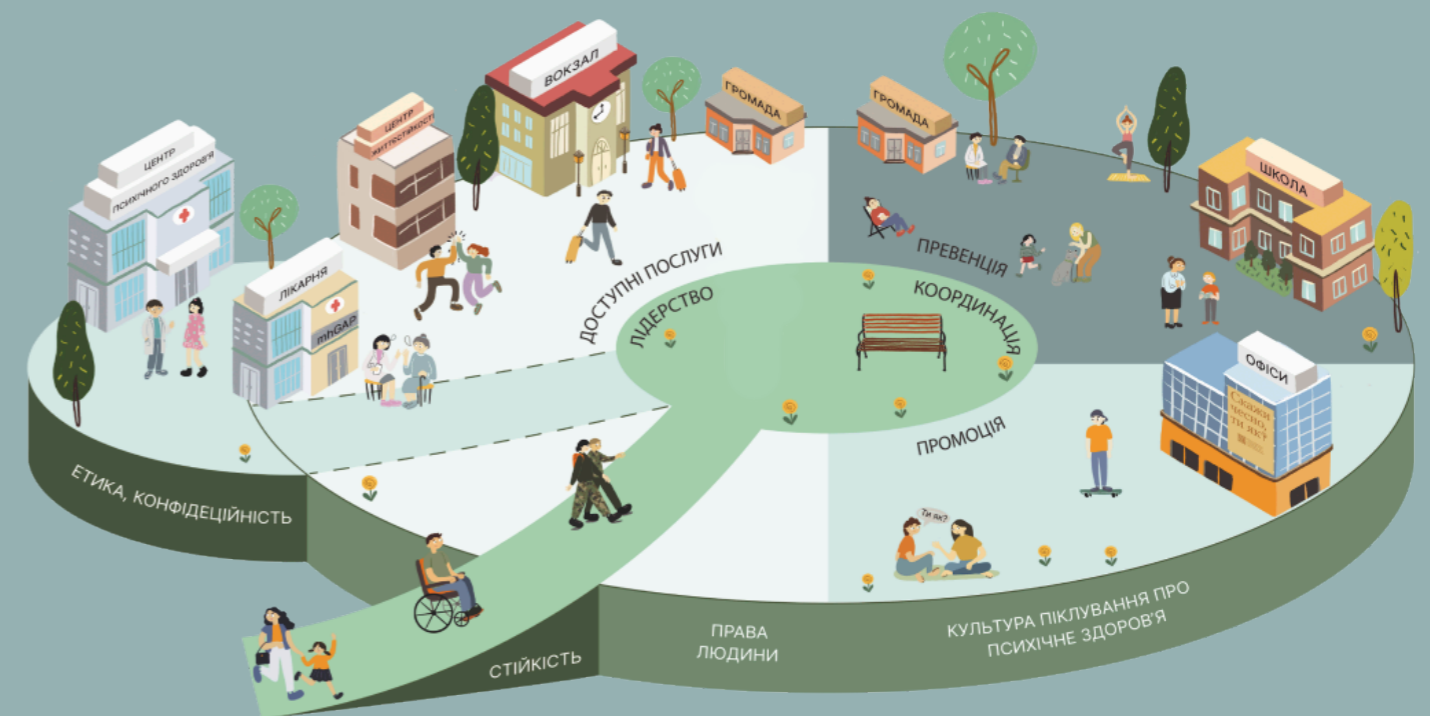
Всеукраїнська програма ментального здоров'я  
за ініціативою Олени Зеленської

Всеукраїнська  
програма ментального  
здоров'я «Ти як?»

## Маршрути послуг з ментального здоров'я в Сумській громаді



HOWAREU.COM



Де та як знайти корисні сервіси,  
що можуть бути потрібні кожному

Координаційний центр  
з психічного здоров'я  
Кабінету Міністрів України

 World Health  
Organization  
Ukraine





# Охорона здоров'я

Заклад/установа, що надає послугу	Види послуг/сервісів	Адреса/електронна пошта	Телефон
КНП СОР «Сумська обласна клінічна лікарня»	Первинна медична, перша психологічна допомога, психологічна підтримка, надання послуги з ментального здоров'я, спеціалізована підтримка	м. Суми, вул. Троїцька, 48 soklsumy@ukr.net	(0542) 66-58-29
КНП СОР «Сумська обласна дитяча клінічна лікарня»	Первинна медична, перша психологічна допомога, психологічна підтримка, надання послуги з ментального здоров'я, спеціалізована підтримка	м. Суми, вул. Ковпака, 22 sodklsekretar@gmail.com	(0542) 780 916
КНП СОР «Сумський обласний клінічний госпіталь ветеранів війни»	Первинна медична, перша психологічна допомога, психологічна підтримка, надання послуги з ментального здоров'я, спеціалізована підтримка	м. Суми, вул. Ковпака, 24 sumygospital@ukr.net	(0542) 70-18-00
КНП СОР «Обласний клінічний медичний центр соціально небезпечних захворювань»	Первинна медична, перша психологічна допомога, психологічна підтримка, надання послуги з ментального здоров'я, спеціалізована підтримка	м. Суми, вул. Куликівська, 43 narkosumy@ukr.net	(0542) 70-19-75
КНП СМР «Центральна міська клінічна лікарня»	Первинна медична, перша психологічна допомога, психологічна підтримка, надання послуги з ментального здоров'я, спеціалізована підтримка	м. Суми, вул. Сумської Артбригади, 13 kusmkl1@ukr.net	(0542) 70-13-00
КНП СМР «Клінічна лікарня № 4»	Первинна медична, перша психологічна допомога, психологічна підтримка, надання послуги з ментального здоров'я, спеціалізована підтримка	м. Суми, вул. Хворостянка, 3 4smkl@ukr.net	(0542) 70-06-61
КНП «Клінічна лікарня Святого Пантелеймона» СМР	Первинна медична, перша психологічна допомога, психологічна підтримка, надання послуги з ментального здоров'я, спеціалізована підтримка	м. Суми, вул. Марко Вовчок, 2 crkl.sumy@ukr.net	(0800) 333-103; (0542) 66-57-20
КНП СМР «Дитяча клінічна лікарня Святої Зінаїди»	Перша психологічна допомога, психологічна підтримка, консультування сімей (батьків та дітей), індивідуальне консультування, проведення арт терапевтичних заходів.	м. Суми, вул. Троїцька, 28 smdkl@ukr.net	(0542 )66-02-21; +380952100756

# Охорона здоров'я

КНП СОР «Обласний клінічний перинатальний центр»	Первинна медична, перша психологічна допомога, психологічна підтримка, надання послуги з ментального здоров'я.	м. Суми, вул. Санаторна, 3 centr.sumy@gmail.com sekretar2016@ukr.net	(0542) 33-52-51; +380668770925
КНП СМР «Центральна міська клінічна лікарня»	Первинна медична, перша психологічна допомога, психологічна підтримка, надання послуги з ментального здоров'я.	м. Суми, вул. Сумської Артбригади, 13 kusmkl1@ukr.net	(0542) 70-13-00
КНП СМР «Клінічна лікарня № 5»	Первинна медична, перша психологічна допомога, психологічна підтримка, надання послуги з ментального здоров'я.	м. Суми, вул. Марко Вовчок, 2 gor506@ukr.net	(0542) 66-28-01; (0542)66-28-00
КНП СОР «Сумський обласний клінічний онкологічний центр»	Первинна медична, перша психологічна допомога, психологічна підтримка, надання послуги з ментального здоров'я.	м. Суми, вул. Привокзальна, 31 sumyonko@gmail.com	+380504500777
КНП СОР «Сумський обласний клінічний кардіологічний центр»	Первинна медична, перша психологічна допомога, психологічна підтримка, надання послуги з ментального здоров'я.	м. Суми, вул. Ковпака, 30 sokdsumy@i.ua	(0542) 70-16-00
КНП СОР «Медичний клінічний центр інфекційних хвороб та дерматології імені З. Й. Красовицького»	Первинна медична, перша психологічна допомога, психологічна підтримка, надання послуги з ментального здоров'я.	м. Суми, вул. Санаторна, 3 centr.sumy@gmail.com sekretar2016@ukr.net	(0542)70-12-26
КНП СМР «Центральна міська клінічна лікарня»	Первинна медична, перша психологічна допомога, психологічна підтримка, надання послуги з ментального здоров'я.	м. Суми, вул. Сумської Артбригади, 13 kusmkl1@ukr.net	(0542)70-13-00
КНП СМР «Клінічний перинатальний центр Пресвятої Діви Марії»	Первинна медична, перша психологічна допомога, психологічна підтримка, надання послуги з ментального здоров'я.	м. Суми, вул. Троїцька, 20 polog_sumy@ukr.net	(0542) 78-84-45; (0542) 78-84-43 +380992906845 +380972774243 +380954389819

# Охорона здоров'я

КНП СМР «ЦПМСД № 1»	Первинна медична, перша психологічна допомога, психологічна підтримка, надання послуги з ментального здоров'я.	м. Суми, вул. Іллінська, 48/50 stat.cent3@ukr.net	+380504702003
КНП СМР «ЦПМСД № 2»	Первинна медична, перша психологічна допомога, психологічна підтримка, надання послуги з ментального здоров'я.	м. Суми, вул. Привокзальна, 3-а sumy_cent2@ukr.net	(0542) 78-80-01

# Соціальний захист

Заклад/установа, що надає послугу	Види послуг/сервісів	Адреса/електронна пошта	Телефон
Управління "Служба у справах дітей" Сумської міської ради	Соціально-правовий захист дітей-сиріт, дітей, позбавлених батьківського піклування, дітей, які потрапили у складні життєві обставини.	м. Суми, вул. Харківська, буд. 35 ssd@smr.gov.ua	(0542) 27-01-917
Департамент соціального захисту населення Сумської міської ради	Організація заходів із соціального супроводу мешканців громади, які опинились у складних життєвих обставинах	м. Суми, вул. Харківська, буд. 35 dszn@smr.gov.ua	(0542) 78-88-88
Обласна комунальна установа Сумської обласної ради "Соціальний гуртожиток для дітей-сиріт та дітей, позбавлених батьківського піклування та осіб з їх числа"	В межах надання послуг "Підтриманого проживання", "Інтеграції, реінтеграції" проводиться індивідуальна робота з кожним клієнтом закладу (за потреби).	м. Суми, проспект Свободи буд. 32, 9 поверх social-dom@ukr.net	+380508262447
Центр життєстійкості Сумської територіальної громади	Перша психологічна допомога, групи підтримки, індивідуальне консультування, робота з втратою організація клубів за інтересами.	м. Суми, вул. Троїцька, буд. 33 merezivo.sumy@gmail.com	+38066614640
Сумський міський центр соціальних служб	Перша психологічна допомога, індивідуальні консультації, соціальний супровід.	м. Суми, вул. Харківська, 42 centrsumy@ukr.net	(0542) 70-06-07
Мобільна бригада соціально-психологічної допомоги особам, які постраждали від домашнього та гендерно зумовленого насильства	Перша психологічна допомога, індивідуальні консультації для постраждалих від домашнього насилля	м. Суми, вул. Харківська, 42 centrsumy@ukr.net	+380961459359
Комунальна установа Сумської обласної ради-Сумський обласний центр комплексної реабілітації для дітей та осіб з інвалідністю	Перша психологічна допомога, медична, фізична, психолого-педагогічна та соціально побутова реабілітація.	м. Суми, пр. Лушпи Михайла, буд. 16 socr@dszn.sm.gov.ua	+380954865446

# Соціальний захист

КУ «Сумський міський територіальний центр соціального обслуговування (надання соціальних послуг) «Берегиня»

Перша психологічна допомога, надання соціальних послуг громадянам, які перебувають у складних життєвих обставинах та потребують сторонньої допомоги, за місцем проживання і в умовах денного та тимчасового перебування. Здійснюють комплекс заходів, направлених на соціальну, побутову та частково трудову адаптацію осіб з інвалідністю та людей поважного віку, розвиток їх особистих та творчих здібностей.

- два відділення соціальної допомоги вдома  
м. Суми, вул. Збройних Сил України, 18

(0542) 32-32-60;  
(0542) 63-54-14

- відділення денного перебування «Калина»  
м. Суми, пр-т. М. Лушпи, 23

(0542) 32-83-61

- відділення денного перебування «Злагода» м. Суми, пр-т Т. Шевченка.

(0542) 22-32-68

- відділення денного перебування «Спільнота»  
м. Суми, вул. Петропавлівська, 87/3

(0542) 78-81-59

- будинок нічного перебування  
м. Суми, вул. Підпільників ОУН, 14

+380504055670

- відділення соціальної підтримки громадян  
м. Суми, вул. Збройних Сил України, 18

(0542) 60-49-95;  
+380504055670



# Освіта

Заклад/установа, що надає послугу	Види послуг/сервісів	Адреса/електронна пошта	Телефон
Заклад дошкільної освіти (ясла-садок) № 43 «Казка» Сумської міської ради	<ul style="list-style-type: none"><li>- розвиток емоційної сфери та комунікативної компетентності дошкільників;</li><li>- сприяння позитивному соціально-психологічному клімату в педагогічному колективі, профілактика СЕВ;</li><li>- допомога педагогічному колективу у створенні умов, сприятливих для охорони психічного здоров'я дітей та забезпечення всебічного індивідуального розвитку вихованців;</li><li>- забезпечення емоційного благополуччя всіх учасників навчально-виховного процесу;</li><li>- забезпечення самостійного й ефективного розвитку здібностей кожної людини;</li><li>- формування психологічної культури педагогів, батьків або осіб, які їх замінюють.</li></ul>	с. Велика Чернеччина, провулок Луговий 1а kazka_sad43@ukr.net	+380665326453
Сумський дошкільний навчальний заклад (ясла-садок) № 1 "Ромашка" м. Суми, Сумської області		м. Суми, вул. Олександра Олеса, 3 А ds1romashka@ukr.net	(0542) 22-02-40
Сумський дошкільний навчальний заклад (ясла-садок) № 2 "Ясочка" м. Суми, Сумської області		м. Суми, вул. Збройних Сил України, 39 jaso4ka2@ukr.net	(0542) 32-52-01
Сумський дошкільний навчальний заклад (ясла-садок) № 3 "Калинка" м. Суми, Сумської області		м. Суми, вул. Герасима Кондратьєва, 124 sad_kalinka@ukr.net	(0542) 62-73-33
Державна установа "Дошкільний навчальний заклад (ясла-садок) (м. Суми) Національної поліції України"		м. Суми, вул. Олександра Аніщенка, 4 dnz.umvs4@ukr.net	(0542) 22-02-23
Сумський дошкільний навчальний заклад (ясла-садок) № 5 "Снігуронька" м. Суми, Сумської області		м. Суми, вул. Герасима Кондратьєва, 142 sniguronika@ukr.net	(0542) 62-83-14
Сумський дошкільний навчальний заклад (ясла-садок) № 6 "Метелик" м. Суми, Сумської області		м. Суми, вул. Харківська, 10 metelik_6@ukr.net	(0542) 36-31-28
Сумський дошкільний навчальний заклад (ясла-садок) № 7 "Попелюшка" м. Суми, Сумської області		м. Суми, вул. Миколи Сумцова, 18а dnz_7_sumy@ukr.net	(0542) 33-10-64

# Освіта

Сумський дошкільний навчальний заклад (ясла-садок) № 8 "Космічний" м. Суми, Сумської області

Сумський дошкільний навчальний заклад (ясла-садок) № 10 "Малючок" м. Суми, Сумської області

Сумський дошкільний навчальний заклад (ясла-садок) № 12 "Олімпійський" м. Суми, Сумської області

Сумський дошкільний навчальний заклад (ясла-садок) № 13 "Рум'янок" м. Суми, Сумської області

Сумський дошкільний навчальний заклад (центр розвитку дитини) № 14 «Золотий півник» Сумської міської ради

Сумський дошкільний навчальний заклад (ясла-садок) № 15 "Перлинка" м. Суми, Сумської області

Сумський дошкільний навчальний заклад (ясла-садок) № 16 "Сонечко" м. Суми, Сумської області

Сумський дошкільний навчальний заклад (ясла-садок) № 17 "Радість" м. Суми, Сумської області

- розвиток емоційної сфери та комунікативної компетентності дошкільників;  
- сприяння позитивному соціально-психологічному клімату в педагогічному колективі, профілактика СЕВ;  
- допомога педагогічному колективу у створенні умов, сприятливих для охорони психічного здоров'я дітей та забезпечення всебічного індивідуального розвитку вихованців;  
- забезпечення емоційного благополуччя всіх учасників навчально-виховного процесу;  
- забезпечення самостійного й ефективного розвитку здібностей кожної людини;  
- формування психологічної культури педагогів, батьків або осіб, які їх замінюють.

м. Суми,  
пр-т Михайла Лушпи, 34  
kosmichnui@ukr.net

(0542) 32-51-52

с. Велика Чернеччина,  
провулок Луговий 1а  
kazka\_sad43@ukr.net

+380665326453

м. Суми,  
вул. Олександра Олеся, 3 А  
ds1romashka@ukr.net

(0542) 22-02-40

м. Суми,  
вул. Збройних Сил України, 39  
jaso4ka2@ukr.net

(0542) 32-52-01

м. Суми,  
вул. Герасима Кондратьєва, 124  
sad\_kalinka@ukr.net

(0542) 62-73-33

м. Суми,  
вул. Олександра Аніщенка, 4  
dnz.umvs4@ukr.net

(0542) 22-02-23

м. Суми,  
вул. Герасима Кондратьєва, 142  
sniguronika@ukr.net

(0542) 62-83-14

м. Суми,  
вул. Харківська, 10  
metelik\_6@ukr.net

(0542) 36-31-28

# Освіта

Сумський дошкільний навчальний заклад (центр розвитку дитини) № 18 «Зірниця» Сумської міської ради

Сумський дошкільний навчальний заклад (ясла-садок) № 19 "Рум'янок" м. Суми, Сумської області

Сумський спеціальний дошкільний навчальний заклад (ясла-садок) № 20 "Посмішка" м. Суми, Сумської області

Сумський дошкільний навчальний заклад (ясла-садок) № 21 "Волошка" м. Суми, Сумської області

Сумський дошкільний навчальний заклад (ясла-садок) № 22 "Джерельце" м. Суми, Сумської області

Сумський дошкільний навчальний заклад (ясла-садок) № 23 "Золотий ключик" м. Суми, Сумської області

Сумський санаторний дошкільний навчальний заклад (ясла-садок) № 24 "Оленка" м. Суми, Сумської області

Сумський дошкільний навчальний заклад (ясла-садок) № 25 "Білосніжка" м. Суми, Сумської області

- розвиток емоційної сфери та комунікативної компетентності дошкільників;  
- сприяння позитивному соціально-психологічному клімату в педагогічному колективі, профілактика СЕВ;  
- допомога педагогічному колективу у створенні умов, сприятливих для охорони психічного здоров'я дітей та забезпечення всебічного індивідуального розвитку вихованців;  
- забезпечення емоційного благополуччя всіх учасників навчально-виховного процесу;  
- забезпечення самостійного й ефективного розвитку здібностей кожної людини;  
- формування психологічної культури педагогів, батьків або осіб, які їх замінюють.

м. Суми,  
вул. Миколи Сумцова, 18а  
dnz\_7\_sumy@ukr.net

(0542) 33-10-64

м. Суми,  
пр-т Михайла Лушпи, 34  
kosmichnui@ukr.net

(0542) 32-51-52

м. Суми,  
вул. Лучанська, 27  
sdnz20del@i.ua

(0542) 77-57-89

м. Суми,  
вул. Данила Галицького, 51  
sdnz21@ukr.net

(0542) 61-17-93

м. Суми,  
вул. Сумської тероборони, 25  
snz\_djerelce@ukr.net

(0542) 24-51-50

м. Суми,  
вул. Сумської тероборони, 27  
z.klyuchik23@ukr.net

(0542) 24-38-42

м. Суми,  
вул. Берестовська, 49а  
ssdnz24@gmail.com

(0542) 78-97-46

м. Суми,  
вул. Лесі Українки, 2/1  
dnzbelosnejka@gmail.com

(0542) 24-56-92

# Освіта

Сумський дошкільний навчальний заклад (центр розвитку дитини) № 26 «Ласкавушка» Сумської міської ради

Сумський дошкільний навчальний заклад (ясла-садок) № 27 "Світанок" м. Суми, Сумської області

Сумський дошкільний навчальний заклад (центр розвитку дитини) № 28 «Ювілейний» Сумської міської ради

Сумський дошкільний навчальний заклад (ясла-садок) № 29 "Росинка" м. Суми, Сумської області

Сумський дошкільний навчальний заклад (ясла-садок) № 30 "Чебурашка" м. Суми, Сумської області

Сумський дошкільний навчальний заклад (ясла-садок) № 31 "Ягідка" м. Суми, Сумської області

Сумський дошкільний навчальний заклад (ясла-садок) № 32 "Ластівка" м. Суми, Сумської області

Сумський дошкільний навчальний заклад (ясла-садок) № 33 "Маринка" м. Суми, Сумської області

- розвиток емоційної сфери та комунікативної компетентності дошкільників;  
- сприяння позитивному соціально-психологічному клімату в педагогічному колективі, профілактика СЕВ;  
- допомога педагогічному колективу у створенні умов, сприятливих для охорони психічного здоров'я дітей та забезпечення всебічного індивідуального розвитку вихованців;  
- забезпечення емоційного благополуччя всіх учасників навчально-виховного процесу;  
- забезпечення самостійного й ефективного розвитку здібностей кожної людини;  
- формування психологічної культури педагогів, батьків або осіб, які їх замінюють.

м. Суми,  
пров. І. Дерев'янка, 3  
DNZ26@ukr.net

(0542) 25-01-91

м. Суми,  
вул. Баранівська, 23  
sumydnz\_27@ukr.net

(0542) 61-61-80

м. Суми,  
вул. Дмитра Бортнянського, 56  
cdnz28@ukr.net

(0542) 60-80-08

м. Суми,  
пр-т Шевченко, 16  
dnz29rosunka@ukr.net

(0542) 25-02-10

м. Суми,  
вул. Романа Атаманюка, 13а  
dnz\_30\_sumy@ukr.net

(0542) 24-38-23

м. Суми,  
Білопільський шлях, 25  
dnz-31-sumy@ukr.net

(0542) 78-97-45

м. Суми,  
вул. Гарбузівська, 76  
dnz-32@ukr.net

(0542) 61-82-54

м. Суми,  
вул. Котляревського, 2  
sadi-marinka33@ukr.net

(0542) 61-82-57

# Освіта

Сумський дошкільний навчальний заклад (ясла-садок) № 35 "Дюймовочка" м. Суми, Сумської області

Сумський дошкільний навчальний заклад (центр розвитку дитини) № 36 «Червоненька квіточка» Сумської міської ради

Заклад дошкільної освіти (ясла-садок) № 37 «Весеслі зайчата» Сумської міської ради

Сумський дошкільний навчальний заклад (ясла-садок) № 38 «Яблунька» Сумської міської ради

Сумський дошкільний навчальний заклад (ясла-садок) № 39 "Теремок" м. Суми, Сумської області

Сумський дошкільний навчальний заклад (ясла-садок) № 40 "Дельфін" м. Суми, Сумської області

- розвиток емоційної сфери та комунікативної компетентності дошкільників;  
- сприяння позитивному соціально-психологічному клімату в педагогічному колективі, профілактика СЕВ;  
- допомога педагогічному колективу у створенні умов, сприятливих для охорони психічного здоров`я дітей та забезпечення всебічного індивідуального розвитку вихованців;  
- забезпечення емоційного благополуччя всіх учасників навчально-виховного процесу;  
- забезпечення самостійного й ефективного розвитку здібностей кожної людини;  
- формування психологічної культури педагогів, батьків або осіб, які їх замінюють.

с. Піщане, вул. Завгородівська, 2  
dnz35-sumy@ukr.net

(0542) 78-97-44

м. Суми,  
вул. Революції Гідності, 12  
chervona\_kvitka36@ukr.net

(0542) 25-42-49

м. Суми,  
вул. Революції Гідності, 12  
zaychata@ukr.net

(0542) 69-38-36

м. Суми,  
вул. Серпнева, 1  
dnz\_38@ukr.net

(0542) 78-97-43

м. Суми  
вул. Металургів, 7а  
teremok39@ukr.net

(0542) 25-13-06

м. Суми  
вул. Польська, 2  
sdnz40delfin@ukr.net

(0542) 64-75-93

# Освіта

Комунальна установа Сумська спеціалізована школа I-III ступенів №1 імені В. Стрельченка, м. Суми, Сумської області

Сумський заклад загальної середньої освіти I-III ступенів №2 Сумської міської ради

Сумський заклад загальної середньої освіти I-III ступенів №3 Сумської міської ради

Комунальна установа Сумська загальноосвітня школа I-III ступенів № 4 імені Героя України Олександра Аніщенка Сумської міської ради

Комунальна установа Сумська загальноосвітня школа I-III ступенів № 5, м. Суми, Сумської області

Комунальна установа Сумська загальноосвітня школа I-III ступенів №6, м. Суми, Сумської області

Комунальна установа Сумська спеціалізована школа I-III ступенів №7 імені Максима Савченка Сумської міської ради

Комунальна установа Сумська загальноосвітня школа I-III ступенів №8 Сумської міської ради

- психологічне забезпечення освітнього процесу;  
- психологічний супровід психічного, розумового, соціального і фізичного розвитку здобувачів освіти;  
- психологічна діагностика та аналіз динаміки психічного, розумового і соціального розвитку здобувачів освіти;  
- психологічний супровід адаптації до умов освітнього процесу;  
- реалізація розвивальних, профілактичних, просвітницьких, корекційних програм з урахуванням індивідуальних, гендерних, вікових особливостей здобувачів освіти;  
- консультативна допомога всім учасникам освітнього процесу з питань навчання, виховання здобувачів освіти, особистісного та професійного розвитку

м. Суми,  
Г. Кондратьєва, 136  
sssh1-sumy@ukr.net

(0542) 62-73-18

м. Суми,  
Г. Кондратьєва, 76  
ssh\_2\_sumy@ukr.net

(0542) 22-45-04

м. Суми,  
вул. Сумської артбригади, 9  
school3sumy@ukr.net

(0542) 70-19-70

м. Суми,  
Петропавлівська, 79  
4sumyschool4@gmail.com

(0542) 22-52-72

м. Суми,  
вул. Василя Огієвського, 32  
zosh5sumy@ukr.net

(0542) 61-63-74

м. Суми,  
Холодноярівської бригади, 17  
school6sumy1@ukr.net

(0542) 36-13-47

м. Суми,  
вул. Л. Українки, 23  
sumyschool7@ukr.net

(0542) 24-53-90

м. Суми,  
вул. Троїцька, 7  
school8-sumy@ukr.net

(0542) 78-97-42

# Освіта

Комунальна установа Сумська спеціалізована школа I-III ступенів №9, м. Суми, Сумської області

Сумський заклад загальної середньої освіти I-III ступенів №10 Сумської міської ради

Сумська початкова школа №11 Сумської міської ради

Сумський заклад загальної середньої освіти I-III ступенів №13 Сумської міської ради

Сумська початкова школа № 14 Сумської міської ради

Сумський заклад загальної середньої освіти I-III ступенів №15 Сумської міської ради

Комунальна установа Сумський навчально-виховний комплекс № 16 імені Олексія Братушки "Загальноосвітня школа I-III ступенів - дошкільний навчальний заклад" Сумської міської ради

Комунальна установа Сумська спеціалізована школа I-III ступенів №17, м. Суми, Сумської області

- психологічне забезпечення освітнього процесу;  
- психологічний супровід психічного, розумового, соціального і фізичного розвитку здобувачів освіти;  
- психологічна діагностика та аналіз динаміки психічного, розумового і соціального розвитку здобувачів освіти;  
- психологічний супровід адаптації до умов освітнього процесу;  
- реалізація розвивальних, профілактичних, просвітницьких, корекційних програм з урахуванням індивідуальних, гендерних, вікових особливостей здобувачів освіти;  
- консультативна допомога всім учасникам освітнього процесу з питань навчання, виховання здобувачів освіти, особистісного та професійного розвитку

м. Суми,  
вул. Шістидесятників, 3  
school9sumy@ukr.net

(0542) 36-32-84

м. Суми,  
вул. Новомістенська, 30  
nvk-10sumy@ukr.net

(0542) 22-12-62

м. Суми,  
вул. Харківська, 66  
guravushka-11@ukr.net

(0542) 33-11-20

м. Суми,  
вул. Іллінська, 9  
zosh132015@ukr.net

(0542) 22-15-09

м. Суми,  
вул. Леоніда Бикова, 9

(0542) 25-53-59

вул. Берестовська, 56  
dsraduga@ukr.net

(0542) 61-11-14

м. Суми,  
вул. Родини Ярових, 12  
nvk16-sumy@ukr.net

(0542) 61-51-15

м. Суми,  
вул. проспект Михайла Лушпи, 18  
sumyccsh17@ukr.net

(0542) 32-53-30

# Освіта

Комунальна установа Сумська загальноосвітня школа I-III ступенів № 18 Сумської міської ради

Сумський заклад загальної середньої освіти I-III ступенів №19 ім. М.С. Нестеровського Сумської міської ради

Комунальна установа Сумська загальноосвітня школа I-III ступенів №20, м. Суми, Сумської області

Сумський заклад загальної середньої освіти I-III ступенів №21 Сумської міської ради

Комунальна установа Сумська загальноосвітня школа I-III ступенів № 22 імені Ігоря Гольченка Сумської міської ради

Комунальна установа Сумська загальноосвітня школа I-III ступенів № 23, м. Суми, Сумської області

Комунальна установа Сумська загальноосвітня школа I-III ступенів № 24, м. Суми, Сумської області

Комунальна установа Сумська спеціалізована школа I-III ступенів № 25, м. Суми, Сумської області

- психологічне забезпечення освітнього процесу;  
- психологічний супровід психічного, розумового, соціального і фізичного розвитку здобувачів освіти;  
- психологічна діагностика та аналіз динаміки психічного, розумового і соціального розвитку здобувачів освіти;  
- психологічний супровід адаптації до умов освітнього процесу;  
- реалізація розвивальних, профілактичних, просвітницьких, корекційних програм з урахуванням індивідуальних, гендерних, вікових особливостей здобувачів освіти;  
- консультативна допомога всім учасникам освітнього процесу з питань навчання, виховання здобувачів освіти, особистісного та професійного розвитку

м. Суми,  
вул. Гетьмана Павла Скоропадського, 8  
18zosh-sumy@ukr.net

(0542) 25-02-50

м. Суми,  
Івана Харитоненка, 3  
zosh19sumy@gmail.com

(0542) 25-11-83

м. Суми,  
вул. Металургів, 71  
zoch20@ukr.net

(0542) 64-61-55

м. Суми,  
вул. Олега Балацького, 32  
zosh21sumy@gmail.com

(0542) 33-11-87

м. Суми,  
вул. Сумської тероборони, 57  
zosh221sumy@ukr.net

(0542) 24-51-88

м. Суми,  
вул. проспект Михайла Лушпи, 36  
sumy.school23@ukr.net

(0542) 32-48-32

м. Суми,  
вул. Сергія Табали (Сєвєра), 20  
zosh24sumy@ukr.net

(0542) 36-50-21

м. Суми,  
вул. Гарбузівська, 80  
ssh25sumy@ukr.net

(0542) 61-82-55



# Освіта

Сумський заклад загальної середньої освіти I-III ступенів №26 Сумської міської ради

Комунальна установа Сумська загальноосвітня школа I-III ступенів № 27, м. Суми, Сумської області

Сумська початкова школа № 28 Сумської міської ради

Комунальна установа Сумська спеціалізована школа I-III ступенів №29, м. Суми, Сумської області

Комунальна установа Сумська спеціалізована школа I ступеня № 30 "Унікум" Сумської міської ради

Сумська спеціальна початкова школа № 31 Сумської міської ради

Сумська початкова школа № 32 Сумської міської ради

Комунальний заклад Сумський ліцей №33 Сумської міської ради

Комунальна установа Сумська класична гімназія Сумської міської ради

Комунальна установа Піщанська загальноосвітня школа I-II ступенів м. Суми, Сумської області

- психологічне забезпечення освітнього процесу;  
- психологічний супровід психічного, розумового, соціального і фізичного розвитку здобувачів освіти;  
- психологічна діагностика та аналіз динаміки психічного, розумового і соціального розвитку здобувачів освіти;  
- психологічний супровід адаптації до умов освітнього процесу;  
- реалізація розвивальних, профілактичних, просвітницьких, корекційних програм з урахуванням індивідуальних, гендерних, вікових особливостей здобувачів освіти;  
- консультативна допомога всім учасникам освітнього процесу з питань навчання, виховання здобувачів освіти, особистісного та професійного розвитку

м. Суми,  
вул. Охтирська, 21  
zosh26-sumy@ukr.net

(0542) 33-03-49

м. Суми,  
вул. Охтирська, 33  
zosh27sumy@ukr.net

(0542) 33-12-96

м. Суми,  
вул. Д. Галицького, 22  
nvk\_42@ukr.net

(0542) 22-48-41

м. Суми,  
вул. Заливна, 25  
sumy-school29@ukr.net

(0542) 32-88-30

м. Суми,  
вул. Івана Сірка, 2А  
super-school-30@ukr.net

(0542) 77-50-57

вул. Хворостянка, 4, 6  
snvk.37@ukr.net

(0542) 77-59-17

м. Суми,  
вул. Холодногірська, 47  
nvk.vesnjanka@meta.ua

(0542) 77-04-85

м. Суми,  
вул. Засумська, 3

(0542) 70-09-35

м. Суми,  
вул. Троїцька, 5  
clasgimn@ukr.net

(0542) 22-52-66

с. Піщане,  
вул. Шкільна, 26  
shcolanet2008@ukr.net

(0542) 78-97-41

# Освіта

Комунальна установа В-Піщанська загальноосвітня школа I-II ступенів м. Суми, Сумської області

Сумський заклад загальної середньої освіти спеціальна школа Сумської міської ради

Сумський багатопрофільний навчально-реабілітаційний центр № 1 Сумської міської ради

Стецьківський заклад загальної середньої освіти I-III ступенів Сумської міської ради

Великочернечинський заклад загальної середньої освіти I-III ступенів Сумської міської ради

Сумська філія Національного університету харчових технологій

Сумська філія Харківського національного університету внутрішніх справ

Сумський державний педагогічний університет імені А.С.Макаренка

Сумський державний університет

- психологічне забезпечення освітнього процесу;  
- психологічний супровід психічного, розумового, соціального і фізичного розвитку здобувачів освіти;  
- психологічна діагностика та аналіз динаміки психічного, розумового і соціального розвитку здобувачів освіти;  
- психологічний супровід адаптації до умов освітнього процесу;  
- реалізація розвивальних, профілактичних, просвітницьких, корекційних програм з урахуванням індивідуальних, гендерних, вікових особливостей здобувачів освіти;  
- консультативна допомога всім учасникам освітнього процесу з питань навчання, виховання здобувачів освіти, особистісного та професійного розвитку

Перша психологічна допомога, психологічний супровід, психологічна просвіта, психодіагностика, психопрофілактика, психокорекція.

Перша психологічна допомога, психологічний супровід, психологічна просвіта, психодіагностика, психопрофілактика, психокорекція.

Перша психологічна допомога, психологічний супровід, психологічна просвіта, психодіагностика, психопрофілактика, психокорекція.

Перша психологічна допомога, психологічний супровід, психологічна просвіта, психодіагностика, психопрофілактика, психокорекція.

с. Піщане  
вул. Парнянська, 13,  
v-pischane-sumy@ukr.net

м. Суми,  
прспект Свободи, 28  
specshkola\_sumy@ukr.net

м. Суми,  
вул. Ю. Липи, 130  
sbnrc1sumy@ukr.net

с. Стецьківка,  
вул. Шкільна, 5  
steckivska.shkola@gmail.com

с. Велика Чернеччина, вул. Центральна, 8  
vchernet@ukr.net

м. Суми,  
вул. Пролетарська, 60.  
zaochnenuht@ukr.net

м. Суми,  
вул. Миру, 24,  
sumysf@univd.edu.ua

м. Суми,  
вул. Роменська, 87  
rector@sspu.edu.ua

м. Суми,  
вул. Харківська, 116,  
info@sumdu.edu.ua

(0542) 78-97-40

(0542) 78-97-38

(0542) 24-59-33

(0542) 69-37-46

(0542) 69-47-32

(0542) 607-421;  
(0542) 660-138.

+380542330318

(0542) 68-59-02;  
(0542) 22-15-17

(0542) 64-04-99;  
(0542) 33-40-58;  
(0542) 68-77-74

# Освіта

Сумський національний аграрний університет	Перша психологічна допомога, психологічний супровід, психологічна просвіта, психодіагностика, психопрофілактика, психокорекція.	м. Суми, вул. Герасима Кондратьєва, 160 admin@snaу.edu.ua	(0542) 70-10-12; (0542) 70-10-55
Сумський обласний інститут післядипломної педагогічної освіти	Перша психологічна допомога, психологічний супровід, психологічна просвіта, психодіагностика, психопрофілактика, психокорекція.	м. Суми, вул. Миколи Сумцова, 5 osvita.soippo@sm.gov.ua	(0542) 33-40-67
Сумський фаховий коледж будівництва та архітектури	Перша психологічна допомога, психологічний супровід, психологічна просвіта, психодіагностика, психопрофілактика, психокорекція.	м. Суми, вул. Петропавлівська, 108 sumysbc@ukr.net	(0542) 22-21-79
Сумський фаховий коледж економіки і торгівлі	Перша психологічна допомога, психологічний супровід, психологічна просвіта, психодіагностика, психопрофілактика, психокорекція.	м. Суми, вул. Троїцька, 37 sktex@ukr.net	(0542) 22-36-63; (0542) 22-36-60
Сумський фаховий коледж мистецтв і культури ім. Д.С. Бортнянського	Перша психологічна допомога, психологічний супровід, психологічна просвіта, психодіагностика, психопрофілактика, психокорекція.	м. Суми, вул. комбрига Євгена Коростельова, 18 svumik@ukr.net	(0542) 22-11-39, (0542) 63-18-47
Сумський фаховий коледж Національного університету харчових технологій	Перша психологічна допомога, психологічний супровід, психологічна просвіта, психодіагностика, психопрофілактика, психокорекція.	м. Суми, вул. Ярослава Мудрого, 60mail@stpp.sumy.ua	(0542) 61-05-23
Сумський фаховий коледж Сумського національного аграрного університету	Перша психологічна допомога, психологічний супровід, психологічна просвіта, психодіагностика, психопрофілактика, психокорекція.	м. Суми, Провулок Піщаний, 1 koledgsnaу@ukr.net	(0542) 24-13-81 +38099 419 2627
Сумський фаховий медичний коледж	Перша психологічна допомога, психологічний супровід, психологічна просвіта, психодіагностика, психопрофілактика, психокорекція.	м. Суми, вул. Паркова 4 sumy.medcol@gmail.com	(0542) 66-36-10

# Ветеранська політика

Заклад/установа, що надає послугу	Види послуг/сервісів	Адреса/електронна пошта	Телефон
Комунальна установа «Центр учасників бойових дій»	Підтримка та відновлення здоров'я, повернення до активного повноцінного життя у суспільство, психологічне консультування, фізична реабілітація, допомога у працевлаштуванні.	м. Суми Вул. Герасима Кондратьєва, 165/71 centrubd@ukr.net	+380501079453
Центр ветеранського розвитку СумДУ	Інформаційні, психологічні, консультаційні, профорієнтаційні, реабілітаційні послуги. Організація та проведення підвищення кваліфікації за напрямом «Фахівець із супроводу ветеранів війни та демобілізованих осіб»	м. Суми, вул. Магістратська, 9info@sumdu.edu.ua	(0542) 33-40- 58

# Культура, мистецтво, релігія

Заклад/установа, що надає послугу	Види послуг/сервісів	Адреса/електронна пошта	Телефон
Комунальний заклад Сумської міської ради – Сумська дитяча музична школа № 1	Сприяння формуванню емоційного благополуччя, розвиток творчих здібностей та прояв почуттів через музику.	м. Суми, вул. Д. Галицького, 73	(0542) 66-99-01; (0542) 66-99-02
Комунальний заклад Сумської міської ради – Сумська дитяча музична школа № 2	Сприяння формуванню емоційного благополуччя, розвиток творчих здібностей та прояв почуттів через музику.	м. Суми, вул. М. Вовчка, 31	(0542) 33-00-32
Комунальний заклад Сумської міської ради – Сумська дитяча музична школа № 3	Сприяння формуванню емоційного благополуччя, розвиток творчих здібностей та прояв почуттів через музику.	м. Суми, вул. Шевченка, 16	(0542) 22-51-75; (0542) 22-60-44
Комунальний заклад Сумської міської ради – Сумська дитяча музична школа № 4	Сприяння формуванню емоційного благополуччя, розвиток творчих здібностей та прояв почуттів через музику.	м. Суми, вул. Вільний лужок, 7	(0542) 22-22-67 (0542) 22-15-81
Комунальний заклад Сумської міської ради – Сумська дитяча художня школа ім. М. Г. Лисенка	Сприяння формуванню емоційного благополуччя, розвиток творчих здібностей та прояв почуттів через художні вироби	м. Суми, вул. Псільська, 7	(0542) 22-60-76
Центральна міська бібліотека ім. Т. Г. Шевченка	Інформаційні, просвітницько-виховні заходи, години спілкування, обговорення книг, створення затишного простору для відновлення ментального здоров'я, відновлення психологічної енергії	м. Суми, вул. Нижньовоскресенська, 6 sumybibshev@gmail.com	(0542) 22-21-28; 0669666888
Бібліотека – філія № 1	Інформаційні, просвітницько-виховні заходи, години спілкування, обговорення книг, створення затишного простору для відновлення ментального здоров'я, відновлення психологічної енергії	м. Суми, вул. Миколи Леонтовича, 1 library_f1@ukr.net	(0542) 33-45-76; +380501440822

# Культура, мистецтво, релігія

Бібліотека – філія № 2	Інформаційні, просвітницько-виховні заходи, години спілкування, обговорення книг, створення затишного простору для відновлення ментального здоров'я. відновлення психологічної енергії	м. Суми, вул. Холодноярської бригади 22 libraryfilial2@ukr.net	(0542) 36-01-96; +380509339025
Дитяча бібліотека – філія № 3 ім. О. П. Столбіна	Інформаційні, просвітницько-виховні заходи, години спілкування, обговорення книг, створення затишного простору для відновлення ментального здоров'я. відновлення психологічної енергії	м. Суми, вул. Новомістенська, 23 bibliofilia3@gmail.com	(0542) 22-61-08; +380668865029
Бібліотека – філія № 4 (Медіатека)	Інформаційні, просвітницько-виховні заходи, години спілкування, обговорення книг, створення затишного простору для відновлення ментального здоров'я. відновлення психологічної енергії	м. Суми, пров. Веретенівський, 8 bibliotechnaj@ukr.net	(0542) 24-53-81; +380508663995
Бібліотека – філія № 5	Інформаційні, просвітницько-виховні заходи, години спілкування, обговорення книг, створення затишного простору для відновлення ментального здоров'я. відновлення психологічної енергії	м. Суми, вул. Чехова, 77 filiya-5mzbs@ukr.net	(0542) 25-04-90; +380660786224
Бібліотека – філія № 6	Інформаційні, просвітницько-виховні заходи, години спілкування, обговорення книг, створення затишного простору для відновлення ментального здоров'я. відновлення психологічної енергії	м. Суми, вул. Котляревського, 1/1 biblio6sumy@ukr.net	(0542) 22-25-68; +380994841108
Бібліотека – філія № 7	Інформаційні, просвітницько-виховні заходи, години спілкування, обговорення книг, створення затишного простору для відновлення ментального здоров'я. відновлення психологічної енергії	м. Суми, вул. Кондратьєва, 140 biblioteka_filial_7@ukr.net	(0542) 62-93-04; +380662062919
Молодіжна бібліотека – філія № 8	Інформаційні, просвітницько-виховні заходи, години спілкування, обговорення книг, створення затишного простору для відновлення ментального здоров'я. відновлення психологічної енергії	м. Суми, вул. Чорновола, 55 biblioteka.fil.8@ukr.net	(0542) 60-06-25; +380995313781

# Культура, мистецтво, релігія

Бібліотека – філія № 9	Інформаційні, просвітницько-виховні заходи, години спілкування, обговорення книг, створення затишного простору для відновлення ментального здоров'я. відновлення психологічної енергії	м. Суми, вул. І.Сірка, 3 bibliotekafilial15@ukr.net	(0542) 65-16-70; +380953016260
Бібліотека – філія № 10	Інформаційні, просвітницько-виховні заходи, години спілкування, обговорення книг, створення затишного простору для відновлення ментального здоров'я. відновлення психологічної енергії	м. Суми, вул. Л.Українки, 4 filial_16@ukr.net	(0542) 24-54-13 +380505400237
Інклюзивна бібліотека – філія № 11	Інформаційні, просвітницько-виховні заходи, години спілкування, обговорення книг, створення затишного простору для відновлення ментального здоров'я. відновлення психологічної енергії	м. Суми, вул. Британська, 23/1 libreri@ukr.net Бібліотека Країна Друзів	(0542) 60-95-52 +380667811920
Великочернеччинська бібліотека-філія	Інформаційні, просвітницько-виховні заходи, години спілкування, обговорення книг, створення затишного простору для відновлення ментального здоров'я. відновлення психологічної енергії	с. В.Чернеччина, пров.Сагайдачного, 4 19valentina76@ukr.net	+380951748579
Піщанська бібліотека-філія	Інформаційні, просвітницько-виховні заходи, години спілкування, обговорення книг, створення затишного простору для відновлення ментального здоров'я. відновлення психологічної енергії	с. Н. Піщане, вул Шкільна, 47 А	+380661158852
Пушкарівська бібліотека-філія	Інформаційні, просвітницько-виховні заходи, години спілкування, обговорення книг, створення затишного простору для відновлення ментального здоров'я. відновлення психологічної енергії	с. Пушкарівка, вул. Шкільна, 3 anna.protas1963@gmail.com	+380951748579
Стецьківська бібліотека-філія	Інформаційні, просвітницько-виховні заходи, години спілкування, обговорення книг, створення затишного простору для відновлення ментального здоров'я. відновлення психологічної енергії	с. Стецьківка, вул. Сумська, 13 st_biblio2016@ukr.net	+380952008960

# Молодь та спорт

Заклад/установа, що надає послугу	Види послуг/сервісів	Адреса/електронна пошта	Телефон
МКЗ «СДЮСШОР В. Голубничого з легкої атлетики»	Проведення фізкультурно-оздоровчих заходів, організація фізичних активностей, які сприяють покращенню фізичного та психічного здоров'я.	м. Суми, вул. Хворостянка, 5	(0542) 64-80-78
МКЗ «ДЮСШ з вільної боротьби»	Проведення фізкультурно-оздоровчих заходів, організація фізичних активностей, які сприяють покращенню фізичного та психічного здоров'я	м. Суми, вул. Металургів, 17	(0542) 65-75-39
МКЗ «ДЮСШ «Суми»	Проведення фізкультурно-оздоровчих заходів, організація фізичних активностей (Спортивна гімнастика, спортивна аеробіка, футбол, бокс, боротьба самбо, гандбол, дзюдо), які сприяють покращенню фізичного та психічного здоров'я	м. Суми, вул. Хворостянка, 5	(0542) 63-23-14
МКЗ КДЮСШ з єдиноборств	Проведення фізкультурно-оздоровчих заходів, організація фізичних активностей, які сприяють покращенню фізичного та психічного здоров'я	м. Суми, вул. Металургів, 17	(0542) 65-70-89
ДЮСШ «Спартак»	Проведення фізкультурно-оздоровчих заходів, організація фізичних активностей (бокс, боротьба вільна, дзюдо, спортивна аеробіка), які сприяють покращенню фізичного та психічного здоров'я	м. Суми, вул. Іллінська, 12/2	(0542) 60-03-47
ДЮСШ «Спартаківець»	Проведення фізкультурно-оздоровчих заходів, організація фізичних активностей (стрільба з лука, пауерліфтинг, панкратіон, боротьба пляжна), які сприяють покращенню фізичного та психічного здоров'я	м. Суми, вул. Іллінська, 12/2	+380997638292
ДЮСШ «Колос»	Проведення фізкультурно-оздоровчих заходів, організація фізичних активностей (біатлон, кікбоксинг WAKO, легка атлетика, сумо), які сприяють покращенню фізичного та психічного здоров'я	м. Суми, вул. комбрига Євгена Коростельова, буд. 9, оф. 222	+380503070776



# Молодь та спорт

КДЮСШ «Україна» ім. О. КУЛИКА	Проведення фізкультурно-оздоровчих заходів, організація фізичних активностей (бейсбол, софтбол, важка атлетика, веслування на байдарках, веслувальний слалом), які сприяють покращенню фізичного та психічного здоров'я	м. Суми, вул. Заливна, 6а	(0542) 77-50-62
КДЮСШ «Авангард»	Проведення фізкультурно-оздоровчих заходів, організація фізичних активностей (карате, тхеквондо, волейбол, волейбол пляжний), які сприяють покращенню фізичного та психічного здоров'я	м. Суми, вул. Іллінська, 112	+380993847953
КЗ КДЮСШ № 1 м. Суми	Проведення фізкультурно-оздоровчих заходів, організація фізичних активностей (баскетбол, дзюдо, плавання, спортивне орієнтування, спортивна аеробіка), які сприяють покращенню фізичного та психічного здоров'я	м. Суми, вул. ЗСУ, 18	(0542) 78-97-47
КЗ КДЮСШ № 2 м. Суми	Проведення фізкультурно-оздоровчих заходів, організація фізичних активностей (волейбол, гімнастика спортивна, художня гімнастика, спортивна акробатика, стрибки на батуті), які сприяють покращенню фізичного та психічного здоров'я	м. Суми, вул. Борова, 45	(0542) 78-97-31
Сумський міський центр фізичного здоров'я «Спорт для всіх»	Проведення фізкультурно-оздоровчих заходів, організація фізичних активностей (групи загально-фізичної підготовки, групи з футболу ветеранів, туризм, спортивна радіопеленгація, шахи, пауерліфтинг, настільний теніс, спортивне орієнтування), які сприяють покращенню фізичного та психічного здоров'я	м. Суми, вул. Хворостянка, 5	(0542) 631202
Молодіжний центр "Романтика"	Проведення заходів, спрямованих на популяризацію здорового способу життя молоді, підтримки ментального здоров'я.	м. Суми вулиця Героїв Сумщини, 3	+380660711953
Центр еколого-натуралістичної творчості учнівської молоді Сумської міської ради	Індивідуальне консультування, перша психологічна допомога	м. Суми, вул. Харківська, 13 centum-sumy@ukr.net	(0542) 78-97-35

# Молодь та спорт

Комунальний заклад Сумської обласної ради - обласний центр позашкільної освіти та роботи з талановитою молоддю

Психологічна діагностика, психологічна допомога, групи підтримки, індивідуальне консультування

м. Суми,  
вул. Серпнева, 14 а  
osvita.cocpo@sm.gov.ua

542331185

# NGO-неурядові організації

Заклад/установа, що надає послугу	Види послуг/сервісів	Адреса/електронна пошта	Телефон
ГО ДІВЧАТА	Перша психологічна допомога, Індивідуальні та групові психологічні консультації Психосоціальна підтримка	Sumy@divchata.org	+380502044863
Центр допомоги врятованим у місті Суми (реалізується Благодійною організацією "Благодійний фонд "Посмішка ЮА")	Психологічні консультації для нормалізації психоемоційного стану. Комплексна підтримка постраждалим від сексуального насильства, зумовленого війною.	м. Суми, вул. Олександра Аніщенка буд. 3/1 hotline@posmishka.org.ua	+38 050 851 79 35
Громадська організація «Центр психічної допомоги «Конфіденс»	Консультації з психологом, психотерапевтом, за потреби – із психіатром, довготривалий супровід, Надання підтримки фахівцям, які працюють у сфері «людина-людина» – для зміцнення психічного здоров'я, попередження виснаження та відновлення ресурсу.	confidence.cph@gmail.com	+380958372768; +380503879198
БО "БФ "СпівДія", програма "СпівДія заради Дітей" та безпосередньо DLC простір Суми 24	Надання послуг з доступу до онлайн освіти, проведення заняття з надолуження освітніх втрат та заняття з психосоціального розвантаження для дітей та підлітків.	м. Суми, Вул. Сергія Табали "Сєвера", 20 n_honcharuk@spivdiia.org.ua	+380664138345
БО "Позитивні жінки" в Сумській області	Психологічна допомога, групові заходи, індивідуальне психологічне консультування, групи взаємопідтримки, психоедукація щодо збереження ментального здоров'я.	sumy.p.w@gmail.com	+30504075363
ГО "Ліга сучасних жінок"	Індивідуальні консультації психологинь, групи взаємодтримки, проведення тренінгів з емоційної грамотності, заняття з психогімнастики, арт-терапевтичні заняття, заняття з розвитку самооцінки та впевненості, групи спілкування для чоловіків.	bezpechno.womengirls@gmail.com	+38067536 84 66
Громадська організація "Клуб рибалок України"	Перша психологічна допомога, індивідуальні консультації психологів, групові заходи з формування ментального здоров'я.	м. Суми, вул. Воскресенська, 13/7 yuliia.hukalenko@uafishing.club	+380665295497

# NGO-неурядові організації

Всеукраїнська громадська організація "Об'єднання матерів і дружин Захисників України" Відокремлений підрозділ у Сумській області	Перша психологічна допомога, групи підтримки, індивідуальне консультування, робота з втратою, робота з родинами полону та зниклих безвісти.	obyadnannya.sumy@gmail.com	+380679851447
Благодійна організація "Благодійний фонд "Карітас Суми"	Психо-соціальний супровід бенефіціарів, індивідуальні та групові консультації дитячого та дорослого психолога, надання послуг в інклюзивному просторі - (логопед, психолог, фізичний терапевт, соціальні працівники, фахівці з адвокації)	м. Суми, вул. Воскресенська, 13/7 caritassumy@gmail.com	+380993337392; +30675061840
ГО «Жіноча ініціатива для Білопілья»	Перша психологічна допомога, групові зустрічі по роботі з тривогою (арт-терапевтичні заняття).	м. Суми, вул. Британська 23/1 womens.blp@gmail.com	+380958044545
ГО "Батьки онкохворих дітей"	Перша психологічна допомога, групи підтримки, формування навичок зняття емоційної напруги, арт-терапія	sogobodi@gmail.com	+380664491141
Сумський відокремлений підрозділ Всеукраїнської акції "Арттерапевтична асоціація"	Перша психологічна допомога, групи підтримки, арттерапевтичні зустрічі, індивідуальні, групові консультації	ivchenkoga@gmail.com	+38503077320
Громадська організація Ліга сучасних жінок	Індивідуальні консультації, групова робота психолога, допомога жінкам постраждалим від насильства	liga.su4asnih@gmail.com	+380675368466
Благодійна організація «Благодійний фонд «Стабілізейшен Суппорт Сервісез»	Тренінги з професійного вигорання для працівників системи соціального захисту населення	м. Суми, вул. Петропавлівська, буд. 59, офіс 116 lrudenko@radnyk.org	+380506120650
ГО «Проліска»	Екстрена та перша психологічна допомога. Психосоціальна допомога та підтримка осіб, які постраждали від війни, людей похилого віку, дітей, підлітків. Тренінги, групи підтримки, індивідуальні консультації	м. Суми, вул. Козацький вал, 26. sumy.proliska@gmail.com	+380506130490

# NGO-неурядові організації

Чеська гуманітарна організація «Людина в біді»	Індивідуальне психологічне консультування по телефону для дітей та дорослих.	hotline.ukr@peopleinneed.net	Канали для зв'язку: 0800210160 0 800 210 174 (безплатно з усіх операторів в 099 767 37 06 (месенджери вайбер, телеграм, WhatsApp))
Громадська організація "Товариство допомоги особам з інвалідністю внаслідок інтелектуальних порушень, "Феліцитас"	Денний догляд, соціальна реабілітація.	м. Суми, вул. Леонтовича Миколи, буд. 11 utaa1970@gmail.com	+380666046033
Благодійний фонд «Право на захист»	<ul style="list-style-type: none"><li>- Індивідуальні консультації</li><li>- Групи підтримки, групи відреагування та семінари обізнаності про стрес, стресостійкість, ПТСР, ресурсність та відновлення.</li><li>- Робота в складі мобільних бригад у віддалених громадах.</li><li>- Тренінги підвищення кваліфікації для працівників громад, освітніх закладів і працівників першої ланки державних сервісів (</li><li>- Просвітницькі заняття для дітей та підлітків (профілактика булінгу, розвиток емоційного інтелекту, розвиток комунікативних навичок, профілактика гендерно зумовленого насильства).</li></ul>	м. Суми, вул. Революції Гідності, буд. 15 l.moiseienko@r2p.org.ua. a.inshyna@r2p.org.ua	+380668947198
Міжнародний медичний корпус	Психологічні консультації, тренінги та навчання, проведення програм (Самодопомога+, ППД, Позитивне батьківство, Активне довголіття), психоедукація (стрес, депресія, тривога, післяродова депресія, ПТСР, тощо), заходи для дітей (що таке стрес та як з ним боротись)	м. Суми, вул. Санаторна вулиця, 2	+380992300750
Центр життєстійкості Сумської територіальної громади	Інформування/оцінювання потреб отримувачів послуги, проведення навчання та просвіти для мешканців громади, організація клубів за інтересами, перша психологічна допомога, групи підтримки, індивідуальне консультування, робота з втратою	м. Суми, вул. Троїцька, буд. 33 merezivo.sumy@gmail.com	+380669614640

# NGO-неурядові організації

БО БФ Рокада	Перша психологічна допомога, кейс менеджмент ГЗН, індивідуальні консультації, інформаційні сесії, тренінги.	м. Суми, проспект Свободи, 50 sumy@rokada.org.ua	+380673098937
Мобільна бригада соціально-психологічної допомоги особам, які постраждали від домашнього та гендерно зумовленого насильства	Перша психологічна допомога, індивідуальні консультації.	м. Суми, вул. Харківська, 42 centrsumy@ukr.net	
Громадська організація « Ресурсний центр психологічної та соціальної допомоги»	Підтримка ментального здоров'я батьків дітей з особливими освітніми потребами, ветеранам та їх сім'ям.	м. Суми, вул. Холодногірська, 31 Resurssumy@gmail.com	+380991609894
Представництво Датської Ради у справах біженців	Індивідуальне консультування, перша психологічна допомога, групи підтримки, групові заходи в форматі "Коло психологічної підтримки".	м. Суми, вул. Козацький Вал 2Bnadiia.baklan@drc.ngo; tetiana.kibets@drc.ngo	
Сумська обласна організація Товариства Червоного Хреста України	Перша психологічна допомога, індивідуальні консультації, психоедукація, групові заходи з елементами творчості, фокусована ПСП для дітей.	м. Суми, вул. УНР, 4/1 sm@redcross.org.ua	+380970874869
Громадська організація людей з порушеннями зору "Ініціативи Слобожанщини"	Інтеграція осіб з інвалідністю по зору в суспільне життя, Підвищення соціальної адаптації, психологічна допомога, підтримка ментального здоров'я, організація дозвілля людей з інвалідністю по зору (відвідування театру, екскурсій).	ngois@ukr.net	+380958329243
«Центр громадських ініціатив «Інтелект Сумщини»	Перша психологічна допомога, індивідуальні консультації, психоедукація, групові заходи з елементами творчості.	м. Суми вул. Харківська 116, Сумський державний університет (каб.311) intellect.sumy2022@gmail.com	+380502881038

# NGO-неурядові організації

Центр психічного здоров'я та психосоціальної підтримки, реалізує ГО Mental Health Service

Психологічні / психотерапевтичні індивідуальні консультації. Групи підтримки для дорослих. Групи підтримки для вагітних жінок. Групи підтримки для дружин військовослужбовців. Виїзди мобільної бригади. Індивідуальні консультації дитячого психолога. Індивідуальні консультації травматерапевта. Індивідуальні та групові форми роботи з військовими (відповідно до запитів)

м. Суми  
вул. Соборна, 38  
mhs.sumy@gmail.com

+380505420505

Благодійний фонд "AVSI"

Психосоціальна допомога (індивідуальна та групова). Кейсменеджмент: захист дітей, послуги з психічного здоров'я та психосоціальної підтримки для осіб, які здійснюють догляд за дітьми

м. Суми,  
вул. Троїцька, 9

+380957280579

ГО "Клуб Шанс"

Медико-соціально-психологічний супровід хворих на туберкульоз; соціальний супровід пацієнтів замісної підтримувальної терапії та інші послуги.

м. Суми,  
пр.в. Інститутський 1/1

+380663671634

# Інші послуги з ментального здоров'я

Заклад/установа, що надає послугу	Види послуг/сервісів	Адреса/електронна пошта	Телефон
Головне управління Національної поліції в Сумській області	Перша психологічна допомога, індивідуальні консультації, лекції, практичні заняття, тренінги з поліцейськими та членами їх родин	м. Суми, вул. Г. Кондратьєва, 16	(0542) 66-70-91
Національна Гвардія України	Перша психологічна допомога, психологічна підтримка сімей військовослужбовців	gonchar.yana20@gmail.com	+380990706421
Головне управління ДСНС України у Сумській області	Перша психологічна допомога, індивідуальне консультування	м. Суми, вул. Сергія Табали (Сєвєра), 70 s.pcheliany@dsns.gov.ua	(0542) 66-55-14
Сумський міський центр зайнятості	Психосоціальна підтримка та допомога, індивідуальні консультації (профінформаційні, профконсультаційні), групові заходи, тренінги	м. Суми, вулиця Степана Бандери, будинок, 45	(0542) 60-15-53 (0542) 60-15-54



# Цифрові інструменти

Заклад/установа, що надає послугу	Види послуг/сервісів	Телефон
Гаряча лінія	Екстрена психологічна допомога «Телефон довіри» цілодобово, анонімно	+38 050 914 40 24
Гаряча лінія	Лінія Національної психологічної асоціації. Психологічна допомога щодня	0 800 10 01 02
Гаряча лінія	Гаряча лінія кризової та юридичної підтримки ветеранів та членів їхніх родин Українського ветеранського фонду при Мінветеранів. Психологічна допомога цілодобово	0 800 33 20 29
Гаряча лінія	Лінія міжнародної гуманітарної організації «Людина в біді». Психологічна допомога цілодобово	0 800 21 01 60
Гаряча лінія	Національна гаряча лінія з попередження домашнього насильства, торгівлі людьми та гендерної дискримінації ГО «Ла Страда-Україна». Психологічна допомога цілодобово	0 800 50 03 35 11 61 23
Гаряча лінія	Національна гаряча лінія для дітей та молоді ГО «Ла Страда-Україна». Психологічна допомога цілодобово	0 800 50 02 25 11 61 11
Гаряча лінія	Гаряча лінія з питань протидії торгівлі людьми та домашньому насильству. Психологічна допомога цілодобово	15-47
Гаряча лінія	Лінія запобігання самогубствам Lifeline Ukraine. Психологічна допомога цілодобово	73-33
Гаряча лінія	Лінія емоційної підтримки Міжнародної організації з міграції (МОМ). Психологічна допомога щодня з 10:00 до 20:00	0 800 21 14 44