



**СУМСЬКА МІСЬКА РАДА**  
**ВІДДІЛ У СПРАВАХ МОЛОДІ ТА СПОРТУ**

м. Суми, вул. Харківська, 35, те. 700513, molod\_sport@smr.gov.ua

від 16.04.2021 року № 247/1  
на № від

**Голові постійної комісії з питань планування  
соціально-економічного розвитку, бюджету,  
фінансів, розвитку підприємництва, торгівлі  
та послуг, регуляторної політики  
Сумської міської ради**

**Шилову В.О.**

На лист народного депутата України Рябухи Т.В. до заступника міського голови Мотречко В.В. від 25.02.2021 № ГП 224 щодо ремонту у роздягальнях та встановлення кондиціонерів у приміщенні спортивного комплексу «Факел», розташованого за адресою: м. Суми, вул. Металургів, 17, відділ у справах молоді та спорту Сумської міської ради повідомляє, що дане питання опрацьовано з керівниками комунальних закладів, чії спортивні об'єкти вказані за даною адресою: міський комунальний заклад «Комплексна дитячо-юнацька спортивна школа єдиноборств», міський комунальний заклад «Комплексна дитячо-юнацька спортивна школа «Суми» та міський комунальний заклад «Дитячо-юнацька спортивна школа з вільної боротьби».

Відділ у справах молоді та спорту Сумської міської ради звертається до Вас з проханням розглянути питання про виділення додаткових коштів з бюджету Сумської міської територіальної громади у сумі 651,2 тис. гривень на ремонт у роздягальнях та встановлення кондиціонерів у: МКЗ «КДЮСШ єдиноборств» (222,2 тис.грн.), МКЗ «КДЮСШ «Суми» (379,0 тис. грн.), МКЗ «ДЮСШ з вільної боротьби» (50,0 тис. грн.).

Копія листів додаються.

**Начальник відділу**

**Є.О. Обравіт**

Шепелєв 700514

СУМСЬКА МІСЬКА РАДА
Відділ з організації діяльності ради
Сумської міської ради
Вхідний № 355/01-38
від "06" 05 2021 р.



**КОМУНАЛЬНИЙ ЗАКЛАД  
"КОМПЛЕКСНА ДИТЯЧО-ЮНАЦЬКА СПОРТИВНА ШКОЛА  
ЄДИНОБОРСТВ" СУМСЬКОЇ МІСЬКОЇ РАДИ**

40004, м. Суми, вул. Металургів, 17 тел. (0542) 657089 ел. пошта: shkolaedinoborstv@ukr.net

16.04.2021 № 59  
на № \_\_\_\_\_ від \_\_\_\_\_

**Начальнику відділу у справах  
молоді та спорту  
Єлизаветі ОБРАВИТ**

Комунальний заклад "Комплексна дитячо-юнацька спортивна школа єдиноборств" Сумської міської ради надає інформацію на лист від 11.03.2021 року №105. Відповідно до розрахунків, на ремонт трьох роздягалень закладу необхідно 99 531,00 грн. та на встановлення кондиціонерів - 122 640 грн., враховуючи специфіку вибору кондиціонерів для дітей.

Загальна потреба складає 222 171,00 грн. (Двісті двадцять дві тисячі сто сімдесят одна гривня 00 копійок).

Попередні рахунки додається.

**Директор  
КЗ "КДЮСШ єдиноборств" СМР**

**Головний бухгалтер**



**Андрій АЛДАЄВ**

**Вікторія ГОРДІЄНКО**

Спортивний клуб "Факел. Послуги з поточного ремонту приміщень-2

[найменування будівництва]

### ДОГОВІРНА ЦІНА за формою локального кошторису

Підстава:  
креслення(специфікації) №

Кошторисна вартість 44,953 тис. грн.  
Кошторисна трудомісткість 0,317 тис. люд.-год  
Кошторисна заробітна плат. 19,587 тис. грн.  
Середній розряд робіт 3,3 розряд

Складена в поточних цінах станом на

№ п/п	Шифр і номер позиції нормативу	Найменування робіт і витрат	Одиниця виміру	Кількість	Вартість одиниці, грн.		Загальна вартість, грн.			Витрати труда робітників, люд.год	
					Всього	експлуатації машин	Всього	заробітної плати	експлуатації машин	не зайнятих обслуговуванням машин обслуговуючих машин	
										заробітної плати	у тому числі заробітної плати
№ за л.к.											
		<b>Локальний кошторис №2-1-1 на послуги з поточного ремонту приміщень</b>									
		<b>БУДІВЕЛЬНІ РОБОТИ</b>									
1	РН12-17-2-ИН	Фарбування раніше пофарбованих стін усередині будівлі водоемульсійними сумішами з розчищенням до 35%	100 м2	1,9068	11041.09 5739,67	- -	21053	10944	- -	95.2800	181.68
2	РН12-18-3-ИН	Фарбування раніше пофарбованих стель усередині будівлі водоемульсійними сумішами з розчищенням понад 35%	100 м2	0,89	13166.25 7474,58	- -	11718	6652	- -	124.0800	110.43
		<b>САНТЕХНІЧНІ РОБОТИ</b>									
3	РН15-3-3-ИН	Демонтаж унітазів зі змивними бачками	100 комплектів	0,02	10220.76 10220,76	- -	204	204	- -	176.2200	3.52
4	РН15-34-1-ИН	Установлення унітазів з безпосередньо приєднаним бачком	10 комплектів	0,2	3252.80 3252,80	- -	651	651	- -	50.2440	10.05
5	С130-901-В	Унітази "Компакт" в комплекті з бачком змивним	шт	2	2502.67 -	- -	5005	-	- -	-	-
6	С111-1303-3	Гофра для унітазу	шт	2	69.14 -	- -	138	-	- -	-	-

1	2	3	4	5	6	7	8	9	10	11	12
7	C1545-13-3	Шланг 600мм нерж.	шт	2	<u>71,68</u>	=	143	-	=	=	=
8	C113-1881-2	Кріплення для унітазу	компл	2	<u>16,13</u>	=	32	-	=	=	=
9	C1632-102	Силікон	л	0,2	<u>199,11</u>	=	40	-	=	=	=
		<b>Всього по кошторису №2-1-1</b>					<b>38984</b>	<b>18451</b>	=		<b><u>305,68</u></b>
1		<b>Розділ I. Будівельні роботи</b>									
		Прямі витрати					38984				305,68
		у т. ч.									
		Заробітна плата					18451				305,68
		Вартість матеріальних ресурсів					20533				-
		Вартість експлуатації будівельних машин та механізмів					-				-
2		Загальновиробничі витрати					5969				11,19
3		Кошти на зведення (пристосування) та розбирання титульних тимчасових будівель і споруд					-				-
4		Кошти на виконання будівельних робіт у зимовий період (на обсяги робіт, що плануються до виконання у зимовий період)					-				-
5		Кошти на виконання будівельних робіт у літній період					-				-
6		Інші супутні витрати					-				-
		<b>Разом</b>					<b>44953</b>				<b>316,87</b>
7		Прибуток (буд.:6,80)					2155				-
8		Кошти на покриття адміністративних витрат будівельної організації (буд.:1,23)					390				-
9		Кошти на покриття ризиків					-				-
10		Кошти на покриття додаткових витрат, пов'язаних з інфляційними процесами					-				-
		<b>Разом (пп. 1 - 10)</b>					<b>47498</b>				<b>316,87</b>
11		Податки, збори, обов'язкові платежі, встановлені чинним законодавством і не враховані складовими вартості будівництва (крім ПДВ)					2500				-
		<b>Разом договірна ціна</b>					<b>49998</b>				<b>316,87</b>
12		Податок на додану вартість					-				-
		<b>Всього договірна ціна</b>					<b>49998,00</b>				<b>316,87</b>

Керівник підприємства  
(організації) замовника

(підпис, ініціали, прізвище, печатка)

Керівник генеральної  
підрядної організації

(підпис, ініціали, прізвище, печатка)

Спортивний клуб "Факел". Послуги з поточного ремонту.

[найменування будівництва]

## ДОГОВІРНА ЦІНА за формою локального кошторису

Підстава:

креслення(специфікації) №

Кошторисна вартість

44,708 тис. грн.

Кошторисна трудомісткість

0,292 тис. люд.-год

Кошторисна заробітна плат:

18,888 тис. грн.

Середній розряд робіт

3,7 розряд

Складена в поточних цінах станом на

№ п/п	Шифр і номер позиції нормативу	Найменування робіт і витрат	Одиниця виміру	Кількість	Вартість одиниці, грн.		Загальна вартість, грн.			Витрати труда робітників, люд.год	
					Всього	експлуатації машин	Всього	заробітної плати	експлуатації машин	не зайнятих обслуговуванням машин обслуговуючих машин	
№ за л.к.					у тому числі заробітної плати						у тому числі заробітної плати
1	2	3	4	5	6	7	8	9	10	11	12
<b>Локальний кошторис №2-1-1 на послуги з поточного ремонту приміщення</b>											
<b>БУДІВЕЛЬНІ РОБОТИ</b>											
<b>стелі</b>											
1	ЕН15-64-1-ИН Н2=1,15	Улаштування каркасу однорівневих підвісних стель із металевих профілів	100 м2	0,165	<u>15070.58</u> 15070,58	- -	2487	2487	- -	<u>226.7616</u> -	<u>37.42</u> -
2	ЕН15-66-1-ИН Н2=1,15	Улаштування підшивки підвісних стель гіпсокартонними або гіпсоволокнистими листами, горизонтальні поверхні	100 м2	0,165	<u>13622.60</u> 13259,91	- -	2248	2188	- -	<u>188.1906</u> -	<u>31.05</u> -
3	С111-741-1	Листи гіпсокартонні вологостійкімм	м2	17,325	<u>60.88</u> -	- -	1055	-	- -	- -	- -
4	С111-1831-6	Профілі холодногнуті з оцинкованої сталі, CD 60	м	42	<u>18.20</u> -	- -	764	-	- -	- -	- -
5	С111-1831-5	Профілі холодногнуті з оцинкованої сталі, UD 27	м	18	<u>13.66</u> -	- -	246	-	- -	- -	- -
6	С111-153-ЦГ-1	Дюбелі 6х60 мм	шт	40	<u>0.40</u> -	- -	16	-	- -	- -	- -

1	2	3	4	5	6	7	8	9	10	11	12
7	C111-115-4-2К-ИН-Б	Саморізи 3,5х9,5 мм	шт	257	<u>0.15</u> -	= -	39	-	= -	= -	= -
8	C111-81-38-ИНБ	Саморіз 25 мм мет.	шт	347	<u>0.17</u> -	= -	59	-	= -	= -	= -
9	C111-140-2-ИНБ	Підвіс	шт	26	<u>5.82</u> -	= -	151	-	= -	= -	= -
10	C111-23-191-ИНБ	Стрічка армувальна	м	16,335	<u>3.34</u> -	= -	55	-	= -	= -	= -
11	C111-1375-4-ИНБ	Шпаклівка Фюгенфюллер	кг	5,891	<u>8.33</u> -	= -	49	-	= -	= -	= -
12	ЕН15-182-5-ИН Н2=1,15	Шпаклювання стель шпаклівкою	100м2	0,165	<u>8703.04</u> 7138,76	= -	1436	1178	= -	<u>115.5888</u> -	<u>19.07</u> -
13	ЕН15-182-7-ИН Н2=1,15	Додавати на 1 мм зміни товщини шпаклювання стель	100м2	0,165	<u>5959.06</u> 5126,26	= -	983	846	= -	<u>78.2874</u> -	<u>12.92</u> -
14	РН7-31-5-ИН	Улаштування плінтусів стельових	100 м	0,19	<u>3506.38</u> 1177,94	= -	666	224	= -	<u>17.7240</u> -	<u>3.37</u> -
15	РН12-49-6-ИН	Поліпшене фарбування полівінілацетатними водоемульсійними сумішами стель по збірних конструкціях, підготовлених під фарбування	100м2	0,1815	<u>7833.08</u> 3047,24	= -	1422	553	= -	<u>49.3400</u> -	<u>8.96</u> -
		<b>стіни</b>									
16	РН12-49-5-ИН	Поліпшене фарбування полівінілацетатними водоемульсійними сумішами стін по збірних конструкціях, підготовлених під фарбування	100м2	1,95	<u>7089.85</u> 2706,94	= -	13825	5279	= -	<u>43.8300</u> -	<u>85.47</u> -
17	ЕН15-25-1-ИН Н2=1,15	Облицювання поверхонь стін керамічними плитками на розчині із сухої клеючої суміші, число плиток в 1 м2 до 7 шт	100 м2	0,067	<u>20932.37</u> 20467,97	= -	1402	1371	= -	<u>323.7066</u> -	<u>21.69</u> -
18	C111-1722-ИНБЗ	Хрестики	шт	28	<u>0.11</u> -	= -	3	-	= -	= -	= -
19	C111-256	Плитки керамічні і для внутрішнього облицювання стін	м2	6,767	<u>252.43</u> -	= -	1708	-	= -	= -	= -
20	C111-1597-ИНБЗ-1О	Клеюча суміш для плитки	кг	43,55	<u>5.03</u> -	= -	219	-	= -	= -	= -
21	C111-1633	Шпарування для швів	кг	2,72	<u>70.19</u> -	= -	191	-	= -	= -	= -
		<b>підлога</b>									

1	2	3	4	5	6	7	8	9	10	11	12
22	РН2-1-3-ИН	Розбирання бетонної основи	м3	1,3	<u>627.72</u> 605,52	<u>22.20</u> 9,43	816	787	<u>29</u> 12	<u>10.4400</u> 0,1258	<u>13.57</u> 0,16
23	РН7-18-3-ИН	Улаштування першого шару обмазувальної гідроізоляції, товщиною 2 мм	100 м2	0,069	<u>14547.19</u> 2623,65	- -	1004	181	- -	<u>40.0680</u> -	<u>2.76</u> -
24	РН7-16-4-ИН	Улаштування бетонної основи (бортики)	1 м3	0,47	<u>446.83</u> 446,83	- -	210	210	- -	<u>7.7040</u> -	<u>3.62</u> -
25	РН20-15-8-ИН	Готування важкого бетону на щебені, клас бетону В7,5	100 м3	0,00475	<u>218541.88</u> 27342,48	<u>2522.07</u> 2192,46	1038	130	<u>12</u> 10	<u>517.7520</u> 37,8010	<u>2.46</u> 0,18
26	РН7-17-1-ИН	Улаштування цементної стяжки товщиною 20 мм по бетонній основі приміщення площею до 20 м2	100 м2	0,034	<u>4965.26</u> 4965,26	- -	169	169	- -	<u>85.6080</u> -	<u>2.91</u> -
27	РН7-17-9-ИН к=6	На кожні 5 мм зміни товщини шару цементної стяжки додавати або виключати (τ=50 мм)	100 м2	0,034	<u>902.02</u> 902,02	- -	31	31	- -	<u>15.5520</u> -	<u>0.53</u> -
28	С111-1650-1-ИНБ8	Суха суміш для стяжки підлоги	кг	297,5	<u>4.05</u> -	- -	1205	-	- -	- -	- -
29	ЕН11-29-2-ИН Н2=1,15	Улаштування покриттів з керамічних плиток на розчині із сухої клеючої суміші, кількість плиток в 1 м2 понад 7 до 12 шт	100 м2	0,034	<u>14857.51</u> 14393,11	- -	505	489	- -	<u>227.6310</u> -	<u>7.74</u> -
30	С111-1722-ИНБ3	Хрестики	шт	25	<u>0.11</u> -	- -	3	-	- -	- -	- -
31	С111-287-1	Плитки керамічні для підлог	м2	3,468	<u>285.60</u> -	- -	990	-	- -	- -	- -
32	С111-1597-ИНБ3-10	Клеюча суміш для плитки	кг	17,68	<u>5.03</u> -	- -	89	-	- -	- -	- -
33	С111-1633	Шпарування для швів	кг	1,544	<u>70.19</u> -	- -	108	-	- -	- -	- -
<b>САНТЕХНІЧНІ РОБОТИ</b>											
34	РН15-32-10-ИН	Демонтаж (К = 0,40). Установлення піддонів душових сталевих	10 комплектів	0,2	<u>553.76</u> 553,76	- -	111	111	- -	<u>8.9664</u> -	<u>1.79</u> -
35	РН15-32-12-ИН	Установлення трапів діаметром 100 мм	10 комплектів	0,2	<u>1157.55</u> 1157,55	- -	232	232	- -	<u>17.8800</u> -	<u>3.58</u> -
36	С130-635	Трапи Т100	комплект	2	<u>191.60</u> -	- -	383	-	- -	- -	- -
<b>ЕЛЕКТРОТЕХНІЧНІ РОБОТИ</b>											

1	2	3	4	5	6	7	8	9	10	11	12
37	Е21-2-7-ИН НЗ=1,15	Прокладання гофрованих труб, по стінах і колонах із кріпленням накладними скобами, діаметр умовного проходу до 25 мм	100м	0,21	<u>2734.70</u> 2734,70	- -	574	574	- -	<u>47.1500</u> -	<u>9.90</u> -
38	С113-953- ИНБ2-Л	Труби гофровані д=16 мм	м	21	<u>3.06</u> -	- -	64	-	- -	- -	- -
39	С113-1879- ИНБ1-7	Кріплення для труби д=16 мм	шт.	63	<u>0.64</u> -	- -	40	-	- -	- -	- -
40	С111-1477- ИНБ2	Дюбель	шт	63	<u>0.41</u> -	- -	26	-	- -	- -	- -
41	РН17-8-2-ИН	Затягування першого проводу перерізом понад 2,5 мм2 до 6 мм2 в труби	100м	0,21	<u>711.78</u> 679,39	- -	149	143	- -	<u>11.5680</u> -	<u>2.43</u> -
42	С157-226- ИНБ2-222	Кабель ВВГ нг 3х1,5	м	21	<u>20.58</u> -	- -	432	-	- -	- -	- -
43	Е21-17-5-ИН НЗ=1,15	Монтаж світильників для ламп розжарювання: бра і плафони з кількістю ламп до 2	100шт	0,02	<u>10235.37</u> 10235,37	- -	205	205	- -	<u>151.6800</u> -	<u>3.03</u> -
44	С111-1146- 89-ИНБ	Світильник герметичний для душових	шт	2	<u>387.86</u> -	- -	776	-	- -	- -	- -
45	С158-83- ИНБ3-О	Лампи LED	шт	2	<u>59.49</u> -	- -	119	-	- -	- -	- -
		<b>ІНШІ РОБОТИ</b>									
46	РН20-40-1	Навантаження сміття вручну	1 т	3,12	<u>103.30</u> 103,30	- -	322	322	- -	<u>1.9560</u> -	<u>6.10</u> -
47	С311-15-М	Перевезення сміття до 15 км	т	3,12	<u>102.93</u> -	<u>102.93</u> 16,22	321	-	<u>321</u> 51	- 0,2240	- 0,70
		<b>Всього по кошторису №2-1-1</b>					<b>38946</b>	<b>17710</b>	<b>362</b> 73		<b>280,37</b> 1,04
1		<b>Розділ І. Будівельні роботи</b> Прямі витрати у т. ч.					38946				281,41
		Заробітна плата					17710				280,37
		Вартість матеріальних ресурсів					20874				-
		Вартість експлуатації будівельних машин та механізмів					362				1,04
2		<b>Загальновиборничі витрати</b>					5762				10,90
3		Кошти на зведення (приспособування) та розбирання титульних тимчасових будівель і споруд					-				-
4		Кошти на виконання будівельних робіт у зимовий період (на обсяги робіт, що плануються до виконання у зимовий період)					-				-
5		Кошти на виконання будівельних робіт у літній період					-				-
6		Інші супутні витрати					-				-



1	2	3	4	5	6	7	8	9	10	11	12
		<b>Разом</b>					<b>44708</b>				<b>292,31</b>
7		Прибуток (буд.:6,80)					1988				-
8		Кошти на покриття адміністративних витрат будівельної організації (буд.:1,23)					360				-
9		Кошти на покриття ризиків					-				-
10		Кошти на покриття додаткових витрат, пов'язаних з інфляційними процесами					-				-
		<b>Разом (пп. 1 - 10)</b>					<b>47056</b>				<b>292,31</b>
11		Податки, збори, обов'язкові платежі, встановлені чинним законодавством і не враховані складовими вартості будівництва (крім ПДВ)					2477				-
		<b>Разом договірна ціна</b>					<b>49533</b>				<b>292,31</b>
12		Податок на додану вартість					-				-
		<b>Всього договірна ціна</b>					<b>49533,00</b>				<b>292,31</b>

Керівник підприємства  
(організації) замовника

\_\_\_\_\_  
(підпис, ініціали, прізвище, печатка)

Керівник генеральної  
підрядної організації

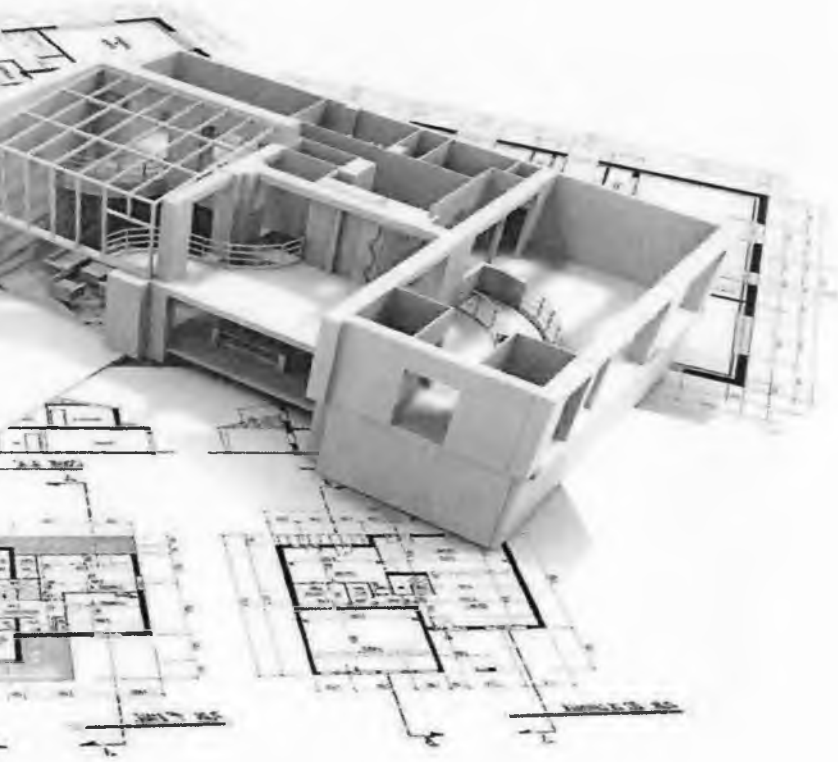
\_\_\_\_\_  
(підпис, ініціали, прізвище, печатка)



**ЕКО СЕРВІС**

ІНЖЕНЕРНІ СИСТЕМИ







## КОММЕРЧЕСКОЕ ПРЕДЛОЖЕНИЕ

### КОНДИЦИОНИРОВАНИЕ



### ВАРИАНТ №1



Ультрафиолетовая лампа,

**Family Plus R32 -20°C(обогрев)**

Nano-Aqua генератор (ионизация и очистка воздуха), 3D/интеллектуальный воздушный поток,

Обогрев при -20°C, Комфортный сон, Турбо-режим, Авторестарт, Самоочистка испарителя, Фильтр тонкой очистки

№	Модель	Тип/Описание	Цена, грн.	Количество, шт.	Цена, грн.
1	AS35NFWHRA / 1U35MEEFRA	Инверторная Сплит-Система настенного типа	15 660,00	4	62 640,00
				ВСЕГО с НДС:	62 640,00

<https://eco-servis.com.ua/kondicioner-haier-family-plus-inverter-r32-as35nfwhra-1u35meefra>



## КОНДИЦИОНИРОВАНИЕ ВАРИАН №2



inverter R32 Холод-Тепло (-25С° +24С°)

№	Модель	Тип/Описание	Цена, грн.	Количество, шт.	Цена, грн.
1	AF35S2SD1FA	Инверторная Сплит-Система Напольного типа	23 640,00	4	94 560,00
				ВСЕГО с НДС:	94 560,00

<https://www.youtube.com/watch?v=wjiQhb1KpQs>


**КОНДИЦИОНИРОВАНИЕ ВАРИАН №3**


№	Модель	Тип/Описание	Цена, грн.	Количество, шт.	Цена, грн.
1	CH-S12FTXF-NG	Инверторная Сплит-Система Настенного	15 000,00	4	60 000,00
				<b>ВСЕГО с НДС:</b>	<b>60 000,00</b>

**Гарантийные обязательства**

\*Гарантия на предложенное оборудование: 36 месяцев

\*Гарантия на монтажные работы: 12 месяцев

\*Гарантия на использованные расходные материалы: 12 месяцев

\*Все гарантийные обязательства выполняются при условии ежегодного сервисного обслуживания.

Дмитрий Сокол

Компания "Эко-Сервис"

г. Киев ул. Ивана Кудри, 26

моб/Viber: 067-551-38-39

тел.: (044) 362-63-20 e-mail:

opt@eco-servis.com.ua

**МІСЬКИЙ КОМУНАЛЬНИЙ ЗАКЛАД**  
**«КОМПЛЕКСНА ДИТЯЧО – ЮНАЦЬКА СПОРТИВНА ШКОЛА**  
**«СУМИ»**

---

м. Суми, вул. Праці, 5 тел. (0542) 63-23-14

№ 82 від «12» березня 2021 р.

**Начальнику відділу у справах  
молоді та спорту СМР**

**Обравіт Є.О.**

Міський комунальний заклад «Комплексна дитячо-юнацька спортивна школа «Суми» на виш лист № 105 від 11.03 2021 року надає відповідь щодо ремонту роздягалень та встановлення кондиціонера в приміщенні спортивного комплексу «Факел», м. Суми, вул. Металургів, 17.

Роздягальні потребують ремонту, це за приблизним підрахунком порядку 283000 грн. та встановлення системи вентиляції 96 000,00 грн.

Директор КДЮСШ



Т.В. Літовцева

Міський комунальний заклад "Комплексна дитячо-юнацька спортивна школа "Суми"  
( назва організації, що затверджує )

**Затверджено**

Зведений кошторисний розрахунок у сумі 282,74532 тис. грн.  
В тому числі зворотних сум 0 тис. грн.

( посилання на документ про затвердження )

" " \_\_\_\_\_ 20 р.

**ЗВЕДЕНИЙ КОШТОРИСНИЙ РОЗРАХУНОК ВАРТОСТІ ОБ'ЄКТА БУДІВНИЦТВА №****Капітальний ремонт роздягальні**

Складений в поточних цінах станом на 29 березня 2021 р.

№ п/п	Номери кошторисів і кошторисних розрахунків	Найменування глав, будинків, будівель, споруд, лінійних об'єктів інженерно-транспортної інфраструктури, робіт і витрат	Кошторисна вартість, тис.грн.			
			будівельних робіт	устаткування, меблів та інвентарю	інших витрат	загальна вартість
1	2	3	4	5	6	7
1	2-1	<b>Глава 2. Об'єкти основного призначення</b> Капітальний ремонт роздягальні	200,39057	-	-	200,39057
		<b>Разом по главі 2:</b>	200,39057	-	-	200,39057
		<b>Разом по главах 1-7:</b>	200,39057	-	-	200,39057
		<b>Разом по главах 1-8:</b>	200,39057	-	-	200,39057
		<b>Разом по главах 1-9:</b>	200,39057	-	-	200,39057
2	ДСТУ Б Д. 1.1-1:2013 Дод. К п.46	<b>Глава 10. Утримання служби замовника</b> Кошти на здійснення технічного нагляду (1,5 %)	-	-	3,00586	3,00586
		<b>Разом по главі 10:</b>	-	-	3,00586	3,00586

МКЗ "Кіровоградська СШ" 282 750,00 грн



1	2	3	4	5	6	7
3	ДСТУ Б Д.1.1-1:2013 Дод. К п. 52	<b>Глава 12. Проектно-вишукувальні роботи та авторський нагляд</b> Вартість проектних робіт	-	-	21,60210	21,60210
4	ДСТУ Б Д.1.1-1:2013 Дод. К п. 53	Вартість експертизи проектної документації (К=1,1)	-	-	3,34000	3,34000
		<b>Разом по главі 12:</b>	-	-	24,94210	24,94210
		<b>Разом по главах 1-12:</b>	200,39057	-	27,94796	228,33853
		<b>Кошторисний прибуток (П)</b>	6,16706	-	-	6,16706
	ДСТУ Б Д.1.1-1:2013 п.5.8.16	<b>Кошти на покриття адміністративних витрат будівельних організацій (АВ)</b>	-	-	1,11551	1,11551
	ДСТУ Б Д.1.1-1:2013 п.5.8.16	<b>Разом</b>	206,55763	-	29,06347	235,62110
	ДСТУ Б Д.1.1-1:2013 п.5.8.16	<b>Податок на додану вартість</b>	-	-	47,12422	47,12422
		<b>Всього по зведеному кошторисному розрахунку</b>	206,55763	-	76,18769	282,74532

Керівник проектної організації \_\_\_\_\_

Головний інженер проекту  
(Головний архітектор проекту) \_\_\_\_\_

Керівник відділу \_\_\_\_\_

## КОШТОРИСНИЙ РОЗРАХУНОК № П122

Кошторисна вартість проєктних робіт1. Вихідні дані

п.1.1. Вартість будівельних робіт, що виконуються згідно з главами 1-9 ЗКР, тис. грн.:

П23 = 200,39057;

п.1.2. Параметр, що визначає належність об'єкту будівництва: ПО=1 - об'єкти не виробничого призначення; ПО=2 - об'єкти мережі енергопостачання; ПО=3 - об'єкти мережі ВК, тепло та газопостачання; ПО=4 - автомобільні дороги загального користування; ПО=5 - мости, шляхопроводи, транспортні розв'язки, естакади тощо в складі доріг загального користування; ПО=6 - міські дороги, мости, шляхопроводи, естакади тощо; ПО=7 - об'єкти виробничого призначення; ПО=8 - об'єкти телекомунікаційних мереж загального користування, спеціальних телекомунікаційних мереж, відомчих телекомунікаційних технологічних мереж, центри оброблення даних, центри управління телекомунікаційними мережами:

ПО = 1;

п.1.3. Клас наслідків (відповідальності) об'єкта будівництва (для СС1 - 1, для СС2 - 2, для СС3 - 3)

КСС = 3;

п.1.4. Корируючий коефіцієнт:

ИНП122 = 1;

2. Розрахунок

п.2.1. Розрахункова база, тис.грн.:

= п1.1. = 200,39057;

п.2.2. Початкова гранична таблична розрахункова база, тис. грн.:

= 0;

п.2.3. Кінцева гранична таблична розрахункова база, тис. грн.:

= 500;

п.2.4. Початковий граничний табличний відсотковий показник вартості проєктних робіт, %:

= 10,78;

п.2.5. Кінцевий граничний табличний відсотковий показник вартості проєктних робіт, %:

= 10,78;

п.2.6. Розрахунковий відсотковий показник вартості проєктних робіт, %:

= п2.4 - (п2.4 - п2.5) X (п2.1 - п2.2) : (п2.3 - п2.2) = 10,78 - (10,78 - 10,78) X (200,39057 - 0) : (500 - 0) = 10,78;

п.2.7. Кошторисна вартість проєктних робіт, тис.грн.:

= п2.1 X п2.6 : 100 X п1.4 = 200,39057 X 10,78 : 100 X 1 = 21,6021;

Примітка:

Табличні показники прийняті згідно ДСТУ Б.Д.1.1-7:2013, Додаток А, що затверджений Наказом Мінрегіонбуда №374 від 08.08.2013 з урахуванням Зміни №1, №2 і №3.

## КОШТОРИСНИЙ РОЗРАХУНОК № П123

**Кошторисна вартість комплексної державної експертизи проектно-кошторисної документації****1. Вихідні дані**

- п.1.1. Вартість будівельних робіт, що виконуються згідно з главами 1-9 ЗКР, тис. грн.:  
 $P23 = 200,39057$ ;
- п.1.2. Разом по главах 1-9, устаткування, тис.грн.:  
 $P713 = 0$ ;
- п.1.3. Інші витрати по главах 1-9, тис.грн:  
 $P6 = 0$ ;
- п.1.4. Коефіцієнт, що призначається залежно від стадії проектування(для "ТЕО", "ТЕР", "ЕП" - коефіцієнт 0,6, для "П" - коефіцієнт 1, для "РП" - коефіцієнт 1, 1), а також що враховує (у разі проведення повторної експертизи) застосування коефіцієнта від 0,1 до 0,7, який встановлюється залежно від питомої ваги кошторисної вартості проектних рішень, що відкориговані з урахуванням зауважень, наведених у висновку попередньої експертизи:  
 $ИНП123 = 1,1$ ;
- п.1.5. Параметр Н123, що визначає напрями, за якими здійснюється експертиза проекту будівництва: за всіма напрямками, Н123=1; з питань міцності, надійності, довговічності будинків і споруд, їх експлуатаційної безпеки та інженерного забезпечення, Н123=2; за напрямом правильності визначення кошторисної вартості будівництва, Н123=3; комплексна: експертиза кошторисної частина, а також з питань міцності, надійності та довговічності (тільки для КСС=1), Н123=4:  
 $Н123 = 1$ ;
- п.1.6. Клас наслідків (відповідальності) об'єкта будівництва (для СС1 - 1, для СС2 - 2, для СС3 - 3)  
 $КСС = 3$ ;
- п.1.7. Усереднений показник кошторисної вартості проектних робіт в розрахунку на 1 людину-день (Додаток Ж.3 ДСТУ Б.Д.1.1-7:2013), тис.грн  
 $КВПВР = 1,67$ ;

**2. Розрахунок**

- п.2.1. Відсоток вартості обладнання у вартості будівництва за підсумком глав 1-9, %:  
 $= p1.2 : (p1.1 + p1.2 + p1.3) \times 100 = 0 : (200,39057 + 0 + 0) \times 100 = 0,000$ ;
- п.2.2. Частина вартості обладнання, що враховується в розрахунковій базі,%:  
 $= 0$ ;
- п.2.3. Розрахункова база, тис.грн.:  
 $= p1.1 + p1.2 \times p2.2 : 100 = 200,39057 + 0 \times 0 : 100 = 200,39057$ ;
- п.2.4. Розрахунковий відсотковий показник вартості експертизи за всіма напрямками, %:  
 $= 0,621$ ;
- п.2.5. Кошторисна вартість експертизи за всіма напрямками (за відсотковим показником), тис. грн.:  
 $= p2.3 \times p2.4 : 100 \times p1.4 = 200,39057 \times 0,621 : 100 \times 1,1 = 1,36887$ ;
- п.2.6. Мінімальна вартість експертизи (згідно Примітки Додатку Е ДСТУ Б.Д.1.1-7:2013), тис.грн:  
 $= 2 \times p1.7 = 2 \times 1,67 = 3,34$ ;
- п.2.7. Параметр, керуючий вибором значення вартості експертизи:  
 $= Ц(p2.6 : p2.5) = Ц(3,34 : 1,36887) = 2$ ;
- п.2.8. Вартість експертизи проекту будівництва, прийнята до розрахунку, тис.грн:  
 $= p2.5 \times W(p2.7) + p2.6 \times V(p2.7) = 1,36887 \times W(2) + 3,34 \times V(2) = 3,34$ ;

Примітка:

Табличні показники прийняті згідно ДСТУ Б.Д.1.1-7:2013, Додаток Е, затвердженого Наказом Мінрегіонбуду №374 від 08.08.2013 з урахуванням Змін №1, №2 і №3.

Будівельних організацій

...лих витрат, грн./люд.год:

...люд.год:

...змір коштів на покриття адміністративних витрат будівельних організацій:  
...х п.1.2 X ИНП147 = 1,23 X 0,90692 X 1 = 1,11551.

## КОШТОРИСНИЙ РОЗРАХУНОК № П130

### Кошторисний прибуток

#### 1. Вихідні дані

п.1.1. Показник розміру кошторисного прибутку, грн./люд.год:

$$\text{ПКТ} = 6,8;$$

п.1.2. Загальна кошторисна трудомісткість, тис.люд.год:

$$\text{П73} = 0,90692;$$

п.1.3. Загальна трудомісткість у виготовленні ресурсів власними силами, тис. люд-год .:

$$\text{П731И} = 0;$$

п.1.4. Прямі витрати по об'єктах глав 1-9, тис. грн.

$$\text{П21} = 177,84831;$$

п.1.5. Загальновиробничі витрати - всього, тис. грн.

$$\text{П744} = 22,54226;$$

#### 2. Розрахунок

п.2.1. Сумарний розмір кошторисного прибутку:

$$= \text{п.1.1} \times (\text{п.1.2} + \text{п.1.3}) \times \text{ИНП130} = 6,8 \times (0,90692 + 0) \times 1 = 6,16706;$$

п.2.2. Сумарна вартість прямих і загальновиробничих витрат, тис.грн

$$= \text{п1.4} + \text{п1.5} = 177,84831 + 22,54226 = 200,39057;$$

п.2.3. Контрольне максимально допустиме значення прибутку (15% від вартості прямих і загальновиробничих витрат будівництва), тис.грн

$$= \text{п2.2} \times 0,15 = 200,39057 \times 0,15 = 30,0585855;$$

п.2.4. Співвідношення кошторисного прибутку від трудовитрат з контрольним максимально допустимим значенням прибутку

$$= \text{п2.1} : \text{п2.3} = 6,16706 : 30,0585855 = 0,205168004;$$

п.2.5. Параметр, керуючий вибором числового значення прибутку

$$= \text{Ц}(\text{п2.4}) = \text{Ц}(0,205168004) = 0;$$

п.2.6. Сумарний кошторисний прибуток, прийнятий до розрахунку, тис. грн.

$$= \text{п2.1} \times \text{W}(\text{п2.5}) + \text{п2.3} \times \text{V}(\text{п2.5}) = 6,16706 \times \text{W}(0) + 30,0585855 \times \text{V}(0) = 6,16706;$$

**Підсумкова відомість ресурсів**

№ п/п	Шифр ресурсу	Найменування	Одиниця виміру	Кількість	Поточна ціна за одиницю, грн.	в тому числі:			Обґрунтування ціни	
						відпускна ціна, грн.	транспортна складова, грн.	заготівельно-складські витрати, грн.		
						всього, грн.	всього, грн.	всього, грн.		
1	2	3	4	5	6/7	8/9	10/11	12/13	14	
		<b>I. Витрати труда</b>								
1	1	Витрати труда робітників-будівельників	люд-год	764,73	57,44					
2		Середній розряд робіт, що виконуються робітниками-будівельниками	розряд	3,5						
3	27	Витрати труда робітників-монтажників	люд-год	59,67	58,51					
4		Середній розряд робіт, що виконуються робітниками-монтажниками	розряд	3,6						
5		Витрати труда робітників, зайнятих керуванням та обслуговуванням автотранспорту при перевезенні ґрунту і будівельного сміття	люд-год	1,1	67,54					
6		Витрати труда робітників, заробітна плата яких враховується в складі:								
6.1		загальновиробничих витрат	люд-год	81,42	94,66					
		Разом кошторисна трудомісткість	люд-год	906,92						
		Середній розряд робіт	розряд	3,5						
		<b>II. Будівельні машини і механізми</b>								
7	+*С311-15-М	Перевезення сміття до 15 км	т	4,913	101,84					
					500,34					
		<b>Разом по розділу II</b>	<b>грн.</b>		<b>500,34</b>					

1	2	3	4	5	6/7	8/9	10/11	12/13	14
		<b><u>III. Будівельні машини, враховані в складі загальновиборничих витрат</u></b>							
8	СН270-90	Пилка дискова електрична	маш-год	7,299828					
9	СН270-115	Дрилі електричні	маш-год	5,9843917					
10	СН270-119	Шуруповерти	маш-год	8,6500746					
11	СН270-126	Фарборозпилювачі ручні	маш-год	0,3184785					
12	СН270-135	Перфоратори електричні	маш-год	10,0740382					
13	СН270-251	Апарат для зварювання поліпропіленових труб діаметром від 16 до 75 мм, потужність 1,5 кВт	маш-год	1,85536					
		<b><u>IV. Будівельні матеріали, вироби і конструкції</u></b>							
14	&С111-220-2 варіант 2	Суміш клейова для плитки	кг	735,49	<u>11,01</u> 8097,74	<u>10,65</u> 7832,97	<u>0,14</u> 102,97	<u>0,22</u> 161,80	
15	&С111-220-2 варіант 3	Суміш клеюча для ГКЛ	кг	254,555	<u>4,53</u> 1153,13	<u>4,30</u> 1094,59	<u>0,14</u> 35,64	<u>0,09</u> 22,90	15 км.
16	&С111-220-3 варіант 2	Суміш для затирання швів	кг	64,12	<u>55,96</u> 3588,16	<u>54,72</u> 3508,65	<u>0,14</u> 8,98	<u>1,1</u> 70,53	
17	&С111-233-19	Шпаклівка стартова	кг	5,022	<u>5,83</u> 29,28	<u>5,59</u> 28,07	<u>0,13</u> 0,65	<u>0,11</u> 0,56	
18	+С111-741 варіант 1	Листи гіпсокартонні	м2	104,33	<u>54,35</u> 5670,34	<u>52,00</u> 5425,16	<u>1,28</u> 133,54	<u>1,07</u> 111,64	15 км.
19	&С111-741-2- 1-1-10 варіант 3	Профіль пристінний UD 27	м	11,05	<u>17,94</u> 198,24	<u>17,55</u> 193,93	<u>0,04</u> 0,44	<u>0,35</u> 3,87	
20	&С111-741-2- 2-1-1 варіант 2	Профіль поточний CD60	м	32,1	<u>26,21</u> 841,34	<u>25,63</u> 822,72	<u>0,07</u> 2,25	<u>0,51</u> 16,37	



1	2	3	4	5	6/7	8/9	10/11	12/13	14
21	&C111-741-3-3	Анкерний підвіс	шт	38,3958	<u>4,71</u> 180,84	<u>4,07</u> 156,27	<u>0,55</u> 21,12	<u>0,09</u> 3,45	15 км.
22	&C111-741-3-8	Уголок пристінний 3м	шт	16,6536	<u>61,14</u> 1018,20	<u>59,83</u> 996,38	<u>0,11</u> 1,83	<u>1,2</u> 19,99	15 км.
23	&C111-741-4-1 варіант 3	Дюбель с шурупом 6_40мм	шт	33	<u>0,43</u> 14,19	<u>0,42</u> 13,86	- -	<u>0,01</u> 0,33	
24	&C111-741-4-Л	Дюбель с шурупом 6*40мм	шт	137,3922	<u>0,43</u> 59,08	<u>0,42</u> 57,70	- -	<u>0,01</u> 1,38	
25	&C111-741-5-3 варіант 4	Винт по металу (дереву) 25мм	шт	497	<u>0,1</u> 49,70	<u>0,10</u> 49,70	- -	- -	
26	&C111-741-5-15	Кріплення для радіаторів	шт	12	<u>21,1</u> 253,20	<u>20,14</u> 241,68	<u>0,55</u> 6,60	<u>0,41</u> 4,92	
27	&C111-825-1	Куттик металевий перфорирований	м	14,175	<u>6,64</u> 94,12	<u>6,30</u> 89,30	<u>0,21</u> 2,98	<u>0,13</u> 1,84	15 км.
28	&C111-882-6 варіант 1	Анкер рамний 10x152 мм	шт	8	<u>9,18</u> 73,44	<u>8,90</u> 71,20	<u>0,1</u> 0,80	<u>0,18</u> 1,44	15 км.
29	&C111-1305-2	Цементно-пісчана стяжка	кг	4626	<u>3,92</u> 18133,92	<u>3,60</u> 16653,60	<u>0,24</u> 1110,24	<u>0,08</u> 370,08	15 км.
30	&C111-1477-ИНБ варіант 1	Гвинт самонарізний 3,5*9,5	шт	81	<u>0,15</u> 12,15	<u>0,15</u> 12,15	- -	- -	
31	+C111-1604	Папір шліфувальний	м2	0,046035	<u>178,88</u> 8,23	<u>175,35</u> 8,07	<u>0,02</u> -	<u>3,51</u> 0,16	15 км.
32	&C111-1614-1	Піна монтажна 750мл	шт	0,44	<u>145,07</u> 63,83	<u>142,03</u> 62,49	<u>0,2</u> 0,09	<u>2,84</u> 1,25	
33	+C111-1624-2	Грунтовка глибокого проникнення	л	30,16384	<u>24,04</u> 725,14	<u>23,34</u> 704,02	<u>0,23</u> 6,94	<u>0,47</u> 14,18	15 км.
34	+C111-1626-1	Дисперсія полівінілацетатна непластифікована	кг	2,63655	<u>100,96</u> 266,19	<u>98,80</u> 260,49	<u>0,18</u> 0,47	<u>1,98</u> 5,23	15 км.

1	2	3	4	5	6/7	8/9	10/11	12/13	14
35	&C111-1678-1	Стрічка серпанка	м	86,95	<u>1,43</u> 124,34	<u>1,40</u> 121,73	-	<u>0,03</u> 2,61	
36	&C111-1726-1-P	Плитки керамічні для підлог	м2	47,18	<u>331</u> 15616,58	<u>320,00</u> 15097,60	<u>4,51</u> 212,78	<u>6,49</u> 306,20	
37	&C111-1726-1-P варіант 1	Плитки керамічні для стін	м2	96,13	<u>336,71</u> 32367,93	<u>325,60</u> 31299,93	<u>4,51</u> 433,55	<u>6,6</u> 634,45	
38	&C111-1895-5	Суміш FugenFuler	кг	29,9	<u>12,8</u> 382,72	<u>12,41</u> 371,06	<u>0,14</u> 4,19	<u>0,25</u> 7,47	
39	&C113-2107-1 варіант 3	Розетка із заземленням 1-а	шт	3	<u>59,08</u> 177,24	<u>57,90</u> 173,70	<u>0,02</u> 0,06	<u>1,16</u> 3,48	
40	&C113-18621	Хрестики для плитки	шт	1021	<u>0,05</u> 45,95	<u>0,045</u> 45,95	-	-	
41	&C114-13-У2	Плити мінераловатні 100мм	м2	28,81	<u>69,4</u> 1999,41	<u>66,67</u> 1920,76	<u>1,37</u> 39,47	<u>1,36</u> 39,18	15 км.
42	&C121-250-15-1	Двері металопластикові (вхідна група)	м2	1,8	<u>2809,89</u> 5057,80	<u>2781,00</u> 5005,80	<u>7,97</u> 14,35	<u>20,92</u> 37,65	
43	&C121-587-2-2 варіант 1	Профіль головній 3,7м	шт	12,4902	<u>111,07</u> 1387,29	<u>110,00</u> 1373,92	<u>0,24</u> 3,00	<u>0,83</u> 10,37	15 км.
44	&C121-587-2-3	Профіль поперечній 1,2м	шт	73,24346	<u>33,01</u> 2417,77	<u>32,68</u> 2393,60	<u>0,08</u> 5,86	<u>0,25</u> 18,31	15 км.
45	&C121-587-2-4	Профіль поперечній 0,6м	шт	73,24346	<u>18,62</u> 1363,79	<u>18,44</u> 1350,61	<u>0,04</u> 2,93	<u>0,14</u> 10,25	15 км.
46	&C130-4-2	Кліпса-скоба для кріплення кабелю	шт	100	<u>2,42</u> 242,00	<u>0,20</u> 20,00	<u>2,17</u> 217,00	<u>0,05</u> 5,00	15 км.
47	&C130-420-3	Радіатор біметалевий	сек.	30	<u>204,24</u> 6127,20	<u>200,00</u> 6000,00	<u>0,24</u> 7,20	<u>4</u> 120,00	15 км.
48	&C130-474-2-1 варіант 3	Кран шаровий зі з'єднанням 3/4"	шт	6	<u>261,34</u> 1568,04	<u>256,22</u> 1537,32	-	<u>5,12</u> 30,72	

1	2	3	4	5	6/7	8/9	10/11	12/13	14
49	&C130-638-5-2 варіант 3	Труба поліпропілен армована скловолокном PN 20 40мм	м	33,04	<u>82,63</u> 2730,10	<u>81,00</u> 2676,24	<u>0,01</u> 0,33	<u>1,62</u> 53,53	
50	&C130-638-5-2 варіант 4	Труба поліпропілен армована скловолокном PN 20 50мм	м	8	<u>107,11</u> 856,88	<u>105,00</u> 840,00	<u>0,01</u> 0,08	<u>2,1</u> 16,80	
51	&C1113-294-3 варіант 1	Касета підвісної стелі 600x600x12 мм	шт	128,62647	<u>74,72</u> 9610,97	<u>73,00</u> 9389,73	<u>0,25</u> 32,16	<u>1,47</u> 189,08	15 км.
52	&C1113-294-6	Пружина для підвісу (метелик)	шт	38,3958	<u>3,37</u> 129,39	<u>3,05</u> 117,11	<u>0,25</u> 9,60	<u>0,07</u> 2,68	15 км.
53	&C1113-296- 2-1	Шпаклівка фінішна	кг	5,022	<u>7,98</u> 40,08	<u>7,68</u> 38,57	<u>0,14</u> 0,70	<u>0,16</u> 0,81	
54	&C1512-9-1-Л варіант 2	Коробки монтажні	шт	5	<u>10,68</u> 53,40	<u>10,36</u> 51,80	<u>0,11</u> 0,55	<u>0,21</u> 1,05	
55	&C1544-92-1	Стрічка ізоляційна	шт	1	<u>14,06</u> 14,06	<u>13,78</u> 13,78	- -	<u>0,28</u> 0,28	
56	&C1545-64-5 варіант 2	Кабель ВВГнг3х2,5	м	51	<u>28,78</u> 1467,78	<u>28,20</u> 1438,20	<u>0,02</u> 1,02	<u>0,56</u> 28,56	
57	&C1545-159-1	Папля	коса	1	<u>13,61</u> 13,61	<u>13,33</u> 13,33	<u>0,01</u> 0,01	<u>0,27</u> 0,27	15 км.
58	&C1545-159-2	ФУМ	шт	1	<u>22,96</u> 22,96	<u>22,50</u> 22,50	<u>0,01</u> 0,01	<u>0,45</u> 0,45	15 км.
59	&C1547-6-1 варіант 4	Вимикач 1-клавішний	шт	1	<u>67,38</u> 67,38	<u>66,00</u> 66,00	<u>0,06</u> 0,06	<u>1,32</u> 1,32	15 км.
60	&C1547-6-1 варіант 5	Вимикач 2-клавішний	шт	1	<u>86,76</u> 86,76	<u>85,00</u> 85,00	<u>0,06</u> 0,06	<u>1,7</u> 1,70	15 км.
61	&C1547-7-1 варіант 5	Світильник LED- світлодіодна панель 600x600	шт	6	<u>836,56</u> 5019,36	<u>820,00</u> 4920,00	<u>0,16</u> 0,96	<u>16,4</u> 98,40	
62	&C1630-134- 4-4-2 варіант 4	Муфта МРН 20x1/2"	шт	6	<u>40,13</u> 240,78	<u>39,29</u> 235,74	<u>0,05</u> 0,30	<u>0,79</u> 4,74	

1	2	3	4	5	6/7	8/9	10/11	12/13	14
63	&C1630-134-4-14 варіант 1	Трійник ПП 40мм  Енергоносії машин, врахованих в складі загальнопромислових витрат	шт	6	28,56 171,36	28,00 168,00	- -	0,56 3,36	
64	C1999-9001	Електроенергія  <b>Разом по розділу IV</b> <b>Підсумкові витрати енергоносіїв для усіх машин</b>	кВт-год  грн.	13,0013	- -	- -	2421,77	2440,64	
		Електроенергія  <b>Довідкові дані</b> Будівельне сміття	кВт-год  т	13,001  4,536824					

Поточні ціни матеріальних ресурсів прийняті станом на "29 березня" 2021 р.

Символ '+' визначає, що параметри, які впливають на кошторисну ціну ресурсу, змінені користувачем.

Символ & визначає що ресурс задан користувачем.

Символ '\*\*' визначає, що устаткування є немонтованим.

Склав

\_\_\_\_\_ [посада, підпис ( ініціали, прізвище )]

Перевірив

\_\_\_\_\_ [посада, підпис ( ініціали, прізвище )]

**Загальновиробничі витрати на будову  
Капітальний ремонт роздягальні**

Номер об'єкту	Найменування об'єкту	Нормативно-розрахункова кошторисна трудомісткість робіт, що передбачені в прямих витратах, люд-год	Трудомісткість в загальновиробничих витратах, люд-год	<b>I блок.</b> Заробітна плата в загальновиробничих витратах, грн.	Заробітна плата в прямих витратах, грн.	<b>II блок.</b> Єдиний внесок на загальнообов'язкове державне соціальне страхування, грн.	<b>III блок.</b> Кошти на покриття решти статей загальновиробничих витрат, грн.	Додаткові кошти II блоку, що пов'язані з оплатою тимчасової непрацездатності, грн.	<b>Всього загальновиробничих витрат,</b> грн.
1	2	3	4	5	6	7	8	9	10
2-1	Капітальний ремонт роздягальні	825,5	81,42	7707,63	47488,91	12143,21	1959,79	731,63	22542,26
<b>Разом:</b>		<b>825,5</b>	<b>81,42</b>	<b>7707,63</b>	<b>47488,91</b>	<b>12143,21</b>	<b>1959,79</b>	<b>731,63</b>	<b>22542,26</b>

Склав

\_\_\_\_\_ [посада, підпис ( ініціали, прізвище )]

Перевірів

\_\_\_\_\_ [посада, підпис ( ініціали, прізвище )]

**ПОЯСНЮВАЛЬНА ЗАПИСКА****Капітальний ремонт роздягальні**

Будівництво розташоване на території ..... області.

Кошторисна документація складена із застосуванням:

- Будівельні роботи. ДСТУ Б Д.2.2 - 2012;
- Ремонтно-будівельні роботи. ДСТУ Б Д.2.4 - 2012;
- Будівельні матеріали, вироби і конструкції;
- Перевезення ґрунту і сміття;

Вартість матеріальних ресурсів і машино-годин прийнято за регіональними поточними цінами станом на дату складання документації та за усередненими даними Мінрегіонбуду України.

Загальновиробничі витрати розраховані відповідно до усереднених показників Додатка Б до ДСТУ-Н Б Д.1.1-3-2013.

При складанні розрахунків інших витрат прийняті такі нарахування:

1. Відсоток для визначення ліміту засобів на здійснення технічного нагляду, ДСТУ Б Д.1.1-1:2013 Дод. К п.46	1,50	%
2. Показник для визначення вартості проєктних робіт, ДСТУ Б Д.1.1-1:2013 Дод. К п. 52	10,78	%
3. Усереднений показник для визначення розміру кошторисного прибутку, ДСТУ Б Д.1.1-1:2013 п.5.8.16	6,80	грн./люд.год
4. Усереднений показник для визначення розміру адміністративних витрат, ДСТУ Б Д.1.1-1:2013 п.5.8.16	1,23	грн./люд.год

Загальна кошторисна трудомісткість

0,90692 тис.люд.год

Нормативна трудомісткість робіт, яка передбачається у прямих витратах

0,826 тис.люд.год

Загальна кошторисна заробітна плата

55,19654 тис.грн.

Середньомісячна заробітна плата на 1 робітника в режимі повної зайнятості (при середньомісячній нормі тривалості робочого часу 166,83 люд.год та розряді робіт 3,8)

9954,78 грн.

Всього за зведеним кошторисним розрахунком:

282,74532 тис.грн.

у тому числі:

будівельні роботи -

206,55763 тис.грн.

вартість устаткування -

- тис.грн.

інші витрати -

29,06347 тис.грн.

податок на додану вартість -

47,12422 тис.грн.

Примітка:

1. Дані про структуру кошторисної вартості будівництва наведені у документі "Підсумкові вартісні параметри".

Склад:

Перевірив:

**Розрахунок загально-виробничих витрат до локального кошторису № 2-1-1  
на ремонт роздягальні**

Номер позиції л.к.	Шифр і номер позиції нормативу	Кількість	Нормативно-розрахункова кошторисна трудомісткість робіт, що передбачені в прямих витратах (робітників-будівельників та робітників, що обслуговують машини)	Усереднені коефіцієнти переходу від нормативно-розрахункової трудомісткості робіт, що передбачені в прямих витратах, до трудовитрат працівників, заробітна плата яких враховується в загально-виробничих витратах	Трудомісткість в загально-виробничих витратах	Усереднена вартість людино-години працівників, заробітна плата яких враховується в загально-виробничих витратах	I блок. Заробітна плата в загально-виробничих витратах	Заробітна плата в прямих витратах	II блок. Єдиний внесок на загальнообов'язкове державне соціальне страхування,	Усереднені показники для визначення коштів на покриття решти статей загально-виробничих витрат	III блок. Кошти на покриття решти статей загально-виробничих витрат	Загально-виробничі витрати без урахування відрахувань на єдиний внесок від коштів на оплату по непрацездатності,
			люд-год		люд-год гр.4хгр.5	грн.	грн. гр.6хгр.7	грн.	грн. (гр.8+гр.9)* 0,22	грн./ люд-год	грн. гр.4хгр.11	грн. гр.8+гр.10+ гр.12
1	2	3	4	5	6	7	8	9	10	11	12	13
1	РН11-50-2	0,6854	<u>52,9300</u> 36,28	0,088	<u>4,6578</u> 3,19	94,66	<u>440,91</u> 302,2	<u>2607,86</u> 1787,43	<u>670,73</u> 459,72	2,16	<u>114,33</u> 78,36	<u>1225,97</u> 840,28
2	РН7-3-2	0,2632	<u>18,5100</u> 4,87	0,12	<u>2,2212</u> 0,58	94,66	<u>210,26</u> 55,34	<u>911,99</u> 240,04	<u>246,90</u> 64,98	2,73	<u>50,53</u> 13,3	<u>507,69</u> 133,62
3	РН7-2-8	0,4626	<u>50,8800</u> 23,54	0,12	<u>6,1056</u> 2,82	94,66	<u>577,96</u> 267,36	<u>2753,12</u> 1273,59	<u>732,84</u> 339,01	2,73	<u>138,90</u> 64,26	<u>1449,70</u> 670,63
4	ЕН10-28-1	0,018	<u>112,8265</u> 2,03	0,12	<u>13,5392</u> 0,24	94,66	<u>1281,62</u> 23,07	<u>6732,36</u> 121,18	<u>1763,08</u> 31,74	2,73	<u>308,02</u> 5,54	<u>3352,72</u> 60,35
8	ЕН15-63-2	0,04185	<u>282,0720</u> 11,8	0,088	<u>24,8223</u> 1,04	94,66	<u>2349,68</u> 98,33	<u>15660,64</u> 655,4	<u>3962,27</u> 165,82	2,16	<u>609,28</u> 25,5	<u>6921,23</u> 289,65

Капітальний ремонт роздягальні  
\*\*\*\*\*

**Локальний кошторис на будівельні роботи № 2-1-1  
на ремонт роздягальні  
Капітальний ремонт роздягальні**

Основа:  
креслення (специфікації) №

Кошторисна вартість 200,39057 тис. грн.  
Кошторисна трудомісткість 0,90692 тис.люд.-год.  
Кошторисна заробітна плата 55,19654 тис. грн.  
Середній розряд робіт 3,5 розряд

Складений в поточних цінах станом на "29 березня" 2021 р.

№ п/п	Обґрунтування (шифр норми)	Найменування робіт і витрат	Одиниця виміру	Кількість	Вартість одиниці, грн.		Загальна вартість, грн.			Витрати труда робітників, люд.-год.	
					Всього	експлуатації машин	Всього	заробітної плати	експлуатації машин	не зайнятих обслуговуванням машин	
										заробітної плати	в тому числі заробітної плати
1	2	3	4	5	6	7	8	9	10	11	12
<b>Розділ 1. Загальнобудівельні роботи</b>											
<b>ДЕМОНТАЖНІ РОБОТИ</b>											
1	PH11-50-2	Відбивання штукатурки по цеглі та бетону зі стін та стель, площа відбивання в одному місці більше 5 м2	100м2	0,6854	<u>2607,86</u> 2607,86	-	1787,43	1787,43	-	<u>52,9300</u>	<u>36,28</u>
2	PH7-3-2	Розбирання цементних плінтусів	100м	0,2632	<u>911,99</u> 911,99	-	240,04	240,04	-	<u>18,5100</u>	<u>4,87</u>
3	PH7-2-8	Розбирання цементних покриттів підлог	100м2	0,4626	<u>2753,12</u> 2753,12	-	1273,59	1273,59	-	<u>50,8800</u>	<u>23,54</u>
<b>ПРОРИЗИ</b>											
4	EH10-28-1 к=1,15	Заповнення дверних прорізів готовими дверними блоками площею до 2 м2 з металопластику у кам'яних стінах	100м2	0,018	<u>6732,36</u> 6732,36	-	121,18	121,18	-	<u>112,8265</u>	<u>2,03</u>



1	2	3	4	5	6	7	8	9	10	11	12
5	& С111-882-6 варіант 1	Анкер рамний 10x152 мм	шт	8	<u>9,18</u>	-	73,44	-	-	-	-
6	& С121-250-15-1	Двері металопластикові (вхідна група)	м2	1,8	<u>2809,89</u>	-	5057,8	-	-	-	-
7	& С111-1614-1	Піна монтажна 750мл	шт	0,44	<u>145,07</u>	-	63,83	-	-	-	-
8	ЕН15-63-2 к=1,15	Улаштування обшивки укосів гіпсокартонними і гіпсоволокнистими листами з кріпленням на клеї	100м2	0,04185	<u>15660,64</u> 15660,64	-	655,4	655,4	-	<u>282,0720</u>	<u>11,8</u>
9	С111-741 варіант 1	Листи гіпсокартонні	м2	4,39	<u>54,35</u>	-	238,6	-	-	-	-
10	& С111-220-2 варіант 3	Суміш клеюча для ГКЛ	кг	14,665	<u>4,53</u>	-	66,43	-	-	-	-
11	& С111-825-1	Кутик металевий перфорирований	м	14,175	<u>6,64</u>	-	94,12	-	-	-	-
12	ЕН15-182-4 Н2=1,15	Шпаклювання укосів шпаклівкою стартовою 1й шар	100м2	0,04185	<u>5622,24</u> 4178,54	-	235,29	174,87	-	<u>72,5190</u>	<u>3,03</u>
13	ЕН15-182-6 Н2=1,15	Шпаклювання укосів шпаклівкою фінішною	100м2	0,04185	<u>4112,68</u> 3155,08	-	172,12	132,04	-	<u>51,6465</u>	<u>2,16</u>
14	РН12-49-5	Поліпшене фарбування полівінілацетатними водоемульсійними сумішами укосів по збірних конструкціях, підготовлених під фарбування	100м2	0,04185	<u>8939,62</u> 2525,48	-	374,12	105,69	-	<u>43,8300</u>	<u>1,83</u>
15	ЕН11-11-3 к=1,15	ПІДЛОГА Улаштування стяжок цементних з напівсухої суміші товщиною 50 мм	100м2	0,4626	<u>6642,06</u> 6642,06	-	3072,62	3072,62	-	<u>122,7510</u>	<u>56,78</u>

1	2	3	4	5	6	7	8	9	10	11	12
16	& C111-1305-2	Цементно-пісчана стяжка	кг	4626	<u>3,92</u>	-	18133,92	-	-	-	-
17	EH11-29-2 H2=1,15	Улаштування покриттів з керамічних плиток на розчині із сухої клеючої суміші, кількість плиток в 1 м2 понад 7 до 12 шт	100м2	0,4626	<u>11670,76</u> 11189,96	-	5398,89	5176,48	-	<u>189.6925</u>	<u>87.75</u>
18	& C111-220-2 варіант 2	Суміш клейова для плитки	кг	240,55	<u>11,01</u>	-	2648,46	-	-	-	-
19	& C111-220-3 варіант 2	Суміш для затирання швів	кг	21	<u>55,96</u>	-	1175,16	-	-	-	-
20	& C111-1726-1-P	Плитки керамічні для підлог	м2	47,18	<u>331,00</u>	-	15616,58	-	-	-	-
21	& C113-18621	Хрестики для плитки	шт	334	<u>0,05</u>	-	15,03	-	-	-	-
22	EH15-63-1 к=1,15	СТІНИ Улаштування обшивки стін гіпсокартонними і гіпсоволокнистими листами на клеї	100м2	0,6854	<u>5440,58</u> 5419,42	-	3728,97	3714,47	-	<u>97.6120</u>	<u>66,9</u>
23	C111-741 варіант 1	Листи гіпсокартонні	м2	71,97	<u>54,35</u>	-	3911,57	-	-	-	-
24	& C111-220-2 варіант 3	Суміш клеюча для ГКЛ	кг	239,89	<u>4,53</u>	-	1086,7	-	-	-	-
25	& C111-1895-5	Суміш FugenFuler	кг	21,77	<u>12,80</u>	-	278,66	-	-	-	-
26	& C111-1678-1	Стрічка серпанка	м	60,31	<u>1,43</u>	-	86,24	-	-	-	-

1	2	3	4	5	6	7	8	9	10	11	12
27	ЕН10-94-3 к=1,15	Улаштування перегородок на металевому однорядному каркасі з обшивкою гіпсокартонними листами або гіпсоволокнистими плитами в один шар з ізоляцією у житлових і громадських будівлях	100м2	0,1332	<u>20803,52</u> 20762,65	-	2771,03	2765,58	-	<u>351,9690</u>	<u>46,88</u>
28	С111-741 варіант 1	Листи гіпсокартонні	м2	27,97	<u>54,35</u>	-	1520,17	-	-	-	-
29	& С114-13- У2	Плити мінераловатні 100мм	м2	28,81	<u>69,40</u>	-	1999,41	-	-	-	-
30	& С111- 1895-5	Суміш FugenFuler	кг	8,13	<u>12,80</u>	-	104,06	-	-	-	-
31	& С111-741- 5-3 варіант 4	Винт по металу (дереву) 25мм	шт	497	<u>0,10</u>	-	49,7	-	-	-	-
32	& С111-741- 4-1 варіант 3	Дюбель с шурупом 6_40мм	шт	33	<u>0,43</u>	-	14,19	-	-	-	-
33	& С111- 1477-ИНБ варіант 1	Гвинт самонарізний 3,5*9,5	шт	81	<u>0,15</u>	-	12,15	-	-	-	-
34	& С111- 1678-1	Стрічка серпанка	м	26,64	<u>1,43</u>	-	38,1	-	-	-	-
35	& С111-741- 2-1-1-10 варіант 3	Профіль пристінний UD 27	м	11,05	<u>17,94</u>	-	198,24	-	-	-	-
36	& С111-741- 2-2-1-1 варіант 2	Профіль потолочний CD60	м	32,1	<u>26,21</u>	-	841,34	-	-	-	-
37	ЕН15-25-2 к=1,15	Облицювання поверхонь стін керамічними плитками на розчині із сухої клеючої суміші, число плиток в 1 м2 понад 7 до 12 шт	100м2	0,9518	<u>17825,07</u> 17344,27	-	16965,9	16508,28	-	<u>294,0205</u>	<u>279,85</u>

1	2	3	4	5	6	7	8	9	10	11	12
38	& С111-220-2 варіант 2	Суміш клейова для плитки	кг	494,94	11,01	-	5449,29	-	-	-	-
39	& С111-220-3 варіант 2	Суміш для затирання швів	кг	43,12	55,96	-	2413	-	-	-	-
40	& С111-1726-1-Р варіант 1	Плитки керамічні для стін	м2	96,13	336,71	-	32367,93	-	-	-	-
41	& С113-18621	Хрестики для плитки	шт	687	0,05	-	30,92	-	-	-	-
42	ЕН15-76-1 к=1,15	СТЕЛЯ Улаштування каркасу підвісних стель "Армстронг"	100м2	0,4626	23446,37 9273,51	-	10846,29	4289,93	-	160,9425	74,45
43	ЕН15-76-2 к=1,15	Укладання плит стельових в каркас стелі "Армстронг"	100м2	0,441	22905,47 1111,89	-	10101,31	490,34	-	19,2970	8,51
44	РН20-40-1	Навантаження сміття вручну	1 т	4,913	80,31 80,31	-	394,56	394,56	-	1,6300	8,01
45	С311-15-М	Перевезення сміття до 15 км	т	4,913	101,84	101,84 15,13	500,34	-	500,34 74,33	-	0,2240 1,1
Разом прямі витрати по розділу 1							152224,12	40902,5	500,34 74,33		714,67 1,1
Разом будівельні роботи, грн.							152224,12				
в тому числі:											
вартість матеріалів, виробів та конструкцій, грн.							110821,28				
всього заробітна плата, грн.							40976,83				
Загальновиробничі витрати, грн.							19452,06				
трудоємність в загальновиробничих витратах, люд.год.							70,37				
заробітна плата в загальновиробничих витратах, грн.							6662,25				
<b>Всього будівельні роботи, грн.</b>							<b>171676,18</b>				

1	2	3	4	5	6	7	8	9	10	11	12	
		-----										
		<b>Всього по розділу 1</b>						<b>171676,18</b>				
		<b>Розділ 2. Сантехнічні роботи</b>										
46	PH15-47-2	Демонтаж радіаторів масою понад 80 до 160 кг	100шт	0,02	<u>8904,22</u> 8904,22	-	178,08	178,08	-	<u>167,5300</u>	<u>3,35</u>	
47	PH15-83-3 H1=0,4	Демонтаж трубопроводів опалення зі сталевих водогазопровідних неоцинкованих труб діаметром 25 мм	100м	0,3304	<u>1351,27</u> 1351,27	-	446,46	446,46	-	<u>22,3720</u>	<u>7,39</u>	
48	PH15-83-5 κ=0,4	Демонтаж трубопроводів опалення зі сталевих водогазопровідних неоцинкованих труб діаметром 40 мм	100м	0,08	<u>1657,38</u> 1657,38	-	132,59	132,59	-	<u>27,4400</u>	<u>2,2</u>	
49	PH15-92-1 κ=0,4	Демонтаж реєстрів з труб сталевих водогазопровідних неоцинкованих, діаметр нитки реєстра до 70 мм	100м	0,04	<u>647,88</u> 647,88	-	25,92	25,92	-	<u>11,2440</u>	<u>0,45</u>	
50	PH15-19-4	Прокладання трубопроводів водопостачання з труб поліетиленових [поліпропіленових] напірних діаметром 40 мм	100м	0,3304	<u>4302,18</u> 4302,18	-	1421,44	1421,44	-	<u>69,3900</u>	<u>22,93</u>	
51	PH15-19-5	Прокладання трубопроводів водопостачання з труб поліетиленових [поліпропіленових] напірних діаметром 50 мм	100м	0,08	<u>4333,11</u> 4333,11	-	346,65	346,65	-	<u>70,9300</u>	<u>5,67</u>	
52	& C130-638-5-2 варіант 3	Труба поліпропілен армована скловолокном PN 20 40мм	м	33,04	<u>82,63</u>	-	2730,1	-	-	-	-	
53	& C130-638-5-2 варіант 4	Труба поліпропілен армована скловолокном PN 20 50мм	м	8	<u>107,11</u>	-	856,88	-	-	-	-	
54	& C1630-134-4-14 варіант 1	Трійник ПП 40мм	шт	6	<u>28,56</u>	-	171,36	-	-	-	-	

1	2	3	4	5	6	7	8	9	10	11	12
55	& С1630-134-4-4-2 варіант 4	Муфта МРН 20x1/2"	шт	6	40,13	-	240,78	-	-	-	-
56	РН15-90-2	Установлення опалювальних радіаторів сталевих	100кВт	0,06	6340,96 6340,96	-	380,46	380,46	-	111,4600	6,69
57	& С130-420-3	Радіатор біметалевий	сек.	30	204,24	-	6127,2	-	-	-	-
58	& С111-741-5-15	Кріплення для радіаторів	шт	12	21,10	-	253,2	-	-	-	-
59	РН15-104-5	Установлення кранів повітряних	комплект	6	14,90 14,90	-	89,4	89,4	-	0,2300	1,38
60	& С130-474-2-1 варіант 3	Кран шаровий зі з'єднанням 3/4"	шт	6	261,34	-	1568,04	-	-	-	-
61	& С1545-159-2	ФУМ	шт	1	22,96	-	22,96	-	-	-	-
62	& С1545-159-1	Пакля	коса	1	13,61	-	13,61	-	-	-	-
Разом прями витрати по розділу 2							15005,13	3021	-	-	50,06
Разом будівельні роботи, грн.							15005,13				
в тому числі:											
вартість матеріалів, виробів та конструкцій, грн.							11984,13				
всього заробітна плата, грн.							3021				
Загальновиробничі витрати, грн.							1455,87				
трудоємність в загальновиробничих витратах, люд.год.							5,26				
заробітна плата в загальновиробничих витратах, грн.							497,54				
<b>Всього будівельні роботи, грн.</b>							<b>16461</b>				
<b>Всього по розділу 2</b>							<b>16461</b>				

1	2	3	4	5	6	7	8	9	10	11	12
		<b>Розділ 3. Електромонтажні роботи</b>									
63	RH17-4-3	Демонтаж світильників з лампами розжарювання	100шт	0,06	<u>448,03</u> 448,03	-	26,88	26,88	-	<u>8,2800</u>	<u>0,5</u>
64	RH17-9-1	Прокладання кабелю перерізом до 6 мм2 на скобах	100м	0,5	<u>4104,18</u> 4104,18	-	2052,09	2052,09	-	<u>67,9500</u>	<u>33,98</u>
65	& C1545-64-5 варіант 2	Кабель ВВГнг3х2,5	м	51	<u>28,78</u>	-	1467,78	-	-	-	-
66	& C130-4-2	Кліпса-скоба для кріплення кабелю	шт	100	<u>2,42</u>	-	242	-	-	-	-
67	RH17-12-2	Установлення вимикачів утопленого типу при схованій провідці, 1-клавішних	100шт	0,01	<u>1907,92</u> 1907,92	-	19,08	19,08	-	<u>35,2600</u>	<u>0,35</u>
68	& C1547-6-1 варіант 4	Вимикач1-клавішний	шт	1	<u>67,38</u>	-	67,38	-	-	-	-
69	& C1512-9-1-Л варіант 2	Коробки монтажні	шт	1	<u>10,68</u>	-	10,68	-	-	-	-
70	RH17-12-3	Установлення вимикачів утопленого типу при схованій провідці, 2-клавішних	100шт	0,01	<u>2029,67</u> 2029,67	-	20,3	20,3	-	<u>37,5100</u>	<u>0,38</u>
71	& C1547-6-1 варіант 5	Вимикач 2-клавішний	шт	1	<u>86,76</u>	-	86,76	-	-	-	-
72	& C1512-9-1-Л варіант 2	Коробки монтажні	шт	1	<u>10,68</u>	-	10,68	-	-	-	-
73	RH17-12-11	Установлення штепсельних розеток утопленого типу при схованій провідці	100шт	0,03	<u>1916,04</u> 1916,04	-	57,48	57,48	-	<u>35,4100</u>	<u>1,06</u>
74	& C113-2107-1 варіант 3	Розетка із заземленням 1-а	шт	3	<u>59,08</u>	-	177,24	-	-	-	-

1	2	3	4	5	6	7	8	9	10	11	12
75	& С1512-9-1-Л варіант 2	Коробки монтажні	шт	3	10,68	-	32,04	-	-	-	-
76	PH17-11-11	Монтаж світильників LED, які встановлюються в підвісних стелях, кількість ламп понад 2 до 4 шт	100шт	0,06	<u>21920,81</u> 21920,81	-	1315,25	1315,25	-	<u>390,0500</u>	<u>23,4</u>
77	& С1547-7-1 варіант 5	Світильник LED- світлодіодна панель 600x600	шт	6	<u>836,56</u>	-	5019,36	-	-	-	-
78	& С1544-92-1	Стрічка ізоляційна	шт	1	<u>14,06</u>	-	14,06	-	-	-	-
Разом прями витрати по розділу 3							10619,06	3491,08	-	-	<u>59,67</u>
Разом будівельні роботи, грн.							10619,06				
в тому числі:											
вартість матеріалів, виробів та конструкцій, грн.							7127,98				
всього заробітна плата, грн.							3491,08				
Загальновиробничі витрати, грн.							1634,32				
трудоємність в загальновиробничих витратах, люд.год.							5,79				
заробітна плата в загальновиробничих витратах, грн.							547,84				
<b>Всього будівельні роботи, грн.</b>							<b>12253,38</b>				
-----											
<b>Всього по розділу 3</b>							<b>12253,38</b>				
Разом прями витрати по кошторису							177848,31	47414,58	<u>500,34</u> 74,33		<u>824,4</u> 1,1
Разом будівельні роботи, грн.							177848,31				
в тому числі:											
вартість матеріалів, виробів та конструкцій, грн.							129933,39				
всього заробітна плата, грн.							47488,91				
Загальновиробничі витрати, грн.							22542,26				
трудоємність в загальновиробничих витратах, люд.год.							81,42				
заробітна плата в загальновиробничих витратах, грн.							7707,63				
<b>Всього будівельні роботи, грн.</b>							<b>200390,57</b>				



1	2	3	4	5	6	7	8	9	10	11	12
		-----									
		<b>Всього по кошторису</b>					<b>200390,57</b>				
		Кошторисна трудомісткість, люд.год.					<b>906,92</b>				
		Кошторисна заробітна плата, грн.					<b>55196,54</b>				

Склав

---

*[посада, підпис ( ініціали, прізвище )]*

Перевірів

---

*[посада, підпис ( ініціали, прізвище )]*

Замовник Міський комунальний заклад "Комплексна дитячо-юнацька спортивна школа "Суми"  
(назва організації)

Підрядник  
(назва організації)

### ДОГОВІРНА ЦІНА

на будівництво **Капітальний ремонт роздягальні**, що здійснюється в 2021 році

Вид договірної ціни: тверда.

Визначена згідно з ДСТУ Б Д.1.1-1-2013

Складена в поточних цінах станом на 29 березня 2021 р.

№ п/п	Обґрунтування	Найменування витрат	Вартість, тис. грн.		
			всього	у тому числі:	
1	2	3	4	5	6
				будівельних робіт	інших витрат
1		Прямі витрати, в тому числі	177,84831	177,84831	-
	Розрахунок N1	Заробітна плата	47,41458	47,41458	-
	Розрахунок N2	Вартість матеріальних ресурсів	129,93339	129,93339	-
	Розрахунок N3	Вартість експлуатації будівельних машин і механізмів	0,50034	0,50034	-
2	Розрахунок N4	Загальновиробничі витрати	22,54226	22,54226	-
3	Розрахунок N5	Витрати на зведення (пристосування) та розбирання титульних тимчасових будівель і споруд	-	-	-
4	Розрахунок N6	Кошти на додаткові витрати при виконанні будівельних робіт у зимовий період (на обсяги робіт, що плануються до виконання у зимовий період)	-	-	-
5	Розрахунок N7	Кошти на додаткові витрати при виконанні будівельних робіт у літній період (на обсяги робіт, що плануються до виконання у літній період)	-	-	-
6	Розрахунок N8	Інші супутні витрати	27,94796	-	27,94796
		<b>Разом</b>	<b>228,33853</b>	<b>200,39057</b>	<b>27,94796</b>
7	Розрахунок N9	Прибуток	6,16706	6,16706	-
8	Розрахунок N10	Кошти на покриття адміністративних витрат будівельно-монтажних організацій	1,11551	-	1,11551
9	Розрахунок N11	Кошти на покриття ризику	-	-	-
10	Розрахунок N12	Кошти на покриття додаткових витрат, пов'язаних з інфляційними процесами	-	-	-

## КОМЕРЦІЙНА ПРОПОЗИЦІЯ

на встановлення припливно-витяжної системи вентиляції з рекуперацією тепла PRANA

Завдяки роботі вентиляційних систем Прана в приміщенні стабілізується комфортний мікроклімат, рекуператор тепла дозволяє економити на вентиляції приміщення до 70% затрат на енергію. Використання систем вентиляції з рекуперацією дозволяє суттєво зекономити на кліматизації (на опаленні зимою, та значно зменшити необхідну потужність на охолодження літом, а значить і його вартість - менш потужний охолоджуючий чи нагрівальний пристрій споживає менше енергії).

Важливими елементами, щодо розрахунку економічності вентиляційних систем є:

- життєздатність (здоров'я, імунітет)

Прямоточні системи Прана забезпечують створення мікроклімату відповідного до енергетичного стану зовнішнього повітря (хімічний та іонний склад, тонка енергія), завдяки чому підтримується здорове функціонування людського організму та відсутній негативний вплив на імунну систему.

-витрати на інсталяцію

Прямоточні системи Прана розміщуються в товщині стіни, або у вигляді внутрішнього модуля і швидко монтується без пошкодження конструктиву споруди.

-витрати на експлуатацію та складність в обслуговуванні

Прямоточні системи Прана не мають розхідних матеріалів, а значить і не потребують витрат на експлуатацію.

№ п/п	Назва товару	Од. вим.	К-ть	Вартість, грн., без ПДВ	Загальна сума, грн., без ПДВ
1	<i>Припливно-витяжна система вентиляції з рекуперацією тепла «PRANA-200 C» (подовжена в конструктиві)</i>	шт.	5	14 000	70 000
2	<i>Вітрозахисна кришка Prana 150</i>	шт.	5	600	3 000
3	<i>Зворотний клапан Prana 150</i>	шт.	5	400	2 000
6	<i>Буріння отворів</i>	шт.	5	3 000	15 000
7	<i>Додатковий догрів (догрів конденсатопровода)</i>	шт.	5	500	2 500
8	<i>Монтаж + підключення</i>	шт.	5	700	3 500
<i>Підсумок, грн. без ПДВ</i>					<b>96 000</b>

Менеджер компанії PRANA

Голюк Василь

e-mail: managers.at.prana@gmail.com

м. Львів, вул. Кульпарківська, 59

моб. +380673106823

роб. +380500470240

МІСЬКИЙ КОМУНАЛЬНИЙ ЗАКЛАД  
«ДИТЯЧО-ЮНАЦЬКА СПОРТИВНА ШКОЛА З ВІЛЬНОЇ БОРОТЬБИ»

40004, м. Суми, вул. Металургів, 17, тел. (0542) 65-75-39

№ 13 від 22 лютого 2021 р.

Заступнику начальника відділу  
у справах молоді та спорту  
Сумської міської ради  
Михальовій Г.Ф.

На Ваш лист № 105 від 11.03.2021 року Міський комунальний заклад «Дитячо-юнацька спортивна школа з вільної боротьби» надає орієнтований розрахунок, щодо витрат пов'язаних з проведенням ремонту роздягалень та встановленням кондиціонерів :

- сума витрат для проведення ремонту 20000,00 гривень
- сума витрат для встановлення кондиціонерів 30000,00 гривень

Директор



Р.В.Сігало

Спортивний комплекс (варіант 1)

**Локальний кошторис на будівельні роботи № 2-1-1**  
**на Поточний ремонт загальних місць використання** (вестибюль, коридор, хол)  
**спортивного комплексу міських комунальних закладів ДЮСШ « Факел » за адресою вул. Металургів, 17**

Основа:  
 креслення (специфікації) №

Кошторисна вартість	19,484 тис. грн.
Кошторисна трудомісткість	0,246 тис.люд.-год.
Кошторисна заробітна плата	10,896 тис. грн.
Середній розряд робіт	3,2 розряд
Вимірник одиничної вартості	177,00 м2
Показник одиничної вартості	110,08 грн.

Складений в поточних цінах станом на "6 квітня" 2021 р.

№ п/п	Обґрунтування (шифр норми)	Найменування робіт і витрат	Одиниця виміру	Кількість	Вартість одиниці, грн.		Загальна вартість, грн.			Витрати труда робітників, люд.-год.	
					Всього	експлуатації машин	Всього	заробітної плати	експлуатації машин	не зайнятих обслуговуванням машин	
										заробітної плати	в тому числі заробітної плати
									на одиницю	всього	
1	РН11-32-2	Оббивання поверхонь стель ізоляційним матеріалом	100м2	0,84	<u>273,71</u> 270,23	<u>0,22</u> 0,19	230	227	-	<u>7,28</u> 0,0111	<u>6,12</u> 0,01
2	РН20-19-1	Антисептування водними сумішами стін	100м2	1,87	<u>614,19</u> 400,31	-	1149	749	-	<u>9,57</u> -	<u>17,9</u> -
3	T_2	Плівка укривочна для малярних робіт 4х5м 40 мкм	шт	5	<u>43,70</u> -	-	219	-	-	-	-
4	РН11-32-1	Оббивання поверхонь стін ізоляційним матеріалом	100м2	1,87	<u>225,26</u> 221,98	<u>0,22</u> 0,19	421	415	-	<u>5,98</u> 0,0111	<u>11,18</u> 0,02
5	T_2	Плівка укривочна для малярних робіт 4х5м 40 мкм	шт	5	<u>43,70</u> -	-	219	-	-	-	-

1	2	3	4	5	6	7	8	9	10	11	12
6	PH20-19-1	Антисептування водними сумішами стін	100м2	1,87	614.19 400,31	-	1149	749	-	9,57	17,9
7	PH12-17-3 тех.ч. п.3.1.4 к=1,1	Фарбування раніше пофарбованих стін усередині будівлі водоемульсійними сумішами з розчищенням понад 35% [в приміщеннях висотою більше 4 м]	100м2	1,87	4329.11 3851,67	-	8095	7203	-	90,97	170,11
8	T_1	Фарба DUFA D100 Mattlatex 14кг латексна матова	шт	2	775.50	-	1551	-	-	-	-
9	PH20-36-1	Очищення приміщень від сміття	100т	0,005	11423.03 11423,03	-	57	57	-	327.12	1,64
Разом прямі витрати по кошторису							13090	9400	-		224,85 0,03
Разом будівельні роботи, грн.							13090				
в тому числі:											
вартість матеріалів, виробів та конструкцій, грн.							3690				
всього заробітна плата, грн.							9400				
Загальновиробничі витрати, грн.							6394				
трудомісткість в загальновиробничих витратах, люд.год.							21				
заробітна плата в загальновиробничих витратах, грн.							1496				
<b>Всього будівельні роботи, грн.</b>							<b>19484</b>				
-----											
<b>Всього по кошторису</b>							<b>19484</b>				
<b>Кошторисна трудомісткість, люд.год.</b>							<b>246</b>				
<b>Кошторисна заробітна плата, грн.</b>							<b>10896</b>				

Склав

\_\_\_\_\_ [посада, підпис ( ініціали, прізвище )]

Перевірив

\_\_\_\_\_ [посада, підпис ( ініціали, прізвище )]

# Кондиционер сплит Samsung AR12AXAAWKNER

29 999 грн.



- Основные характеристики

Тип кондиционера

Сплит-система

Тип кондиционера

Бытовые кондиционеры делятся по типу установки на оконные, мобильные, сплит- системы и мультисплит-системы.

Сплит-система

Состоит из двух блоков - внутреннего и внешнего. Внутренний блок устанавливается непосредственно в помещении, где охлаждает воздух.

Внешний блок с компрессором устанавливается на улице. Оба блока соединяются между собой электрическим кабелем и медными трубками по которым циркулирует фреон. Сплит-системы, как правило, комплектуются пультом при помощи которого производится управление устройством.

Тип компрессора

Инверторный

Тип компрессора

Компрессор сжимает и перекачивает пары хладагента в устройстве.

Различают обычный (поршневой), линейный и инверторный компрессоры.

Обычный компрессор работает циклично - включается при повышении температуры и отключается при достижении оптимальной. Принцип работы линейного компрессора похож, но за счет использования электромагнитной катушки удается снизить уровень шума и повысить энергоэффективность, т.к. диапазон выравниваемой температуры куда ниже, чем у обычного компрессора. Инверторный компрессор во время работы не отключается, а лишь снижает мощность работы. Таким образом сводится к нулю возможность его выхода из строя, повышается энергоэффективность, а работа его практически бесшумна.

Цвет внутреннего блока

Белый

Цвет внутреннего блока

Цвет внутреннего блока кондиционера, который размещается непосредственно в помещении.

Размеры внутреннего блока (ВхШхГ)

82 x 34,5 x 21,5 см

Размеры наружного блока

79 x 54,8 x 28,5 см

Диаметр трубопровода (жидкость/газ)

6,35/9,52 мм

Длина трассы (гофры)

30 м

Комплектация

КондиционерПульт ДУИнструкцияГарантийный талон

Гарантийный срок

3 года

Страна производства

Таиланд