

КОМУНАЛЬНЕ ПІДПРИЄМСТВО
«МІСЬКВОДОКАНАЛ»
СУМСЬКОЇ МІСЬКОЇ РАДИ



SUMY CITY COUNCIL
MUNICIPAL UTILITY
«MISKVODOKANAL»

вул. Білопільський шлях, 9, м.Суми, 40009
тел. (факс) 700-181, 700-160
e-mail: vodocanal_sumy@ukr.net

9, Bilopilskiy way, Sumy, Ukraine, 40009
tel. 700-181, 700-160
e-mail: vodocanal_sumy@ukr.net

03 БЕР 2017

№ 19/1545

На № _____ від _____

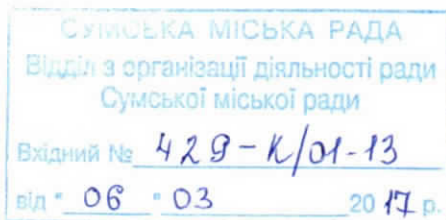
Заступнику міського голови
з питань діяльності виконавчих
органів ради
Журбі О.І.

Директору департаменту
фінансів, економіки та інвестицій
Сумської міської ради
Липовій С.А.

Голові комісії з питань планування
соціально-економічного розвитку,
бюджету, фінансів, розвитку
підприємництва, торгівлі та послуг,
регуляторної політики СМР
Шилову В.О.

Голові комісії з питань
житлово-комунального господарства,
благоустрою, енергозбереження,
транспорту та зв'язку СМР
Грбовій В. П.

Директору департаменту
інфраструктури міста СМР
Яременку Г.І.



*Щодо виділення коштів
з міського бюджету*

Комунальне підприємство «Міськводоканал» Сумської міської ради для належного та своєчасного виконання аварійно-відновлювальних робіт на водопровідно-каналізаційних мережах міста просить Вас підтримати пропозицію щодо виділення коштів з міського бюджету на придбання необхідної спецтехніки, а саме :

- автокран КС-4571ВУ на шасі МАЗ-5340, в/п 20 тн – 1 одиниця, орієнтовною вартістю 3450000 грн.;
- ремонтно-відновлювальна машина (РВМ) на базі шасі МАЗ 4371 N2 Євро 5- 1 одиниця, орієнтовною вартістю 2215000 грн.;
- ремонтно-відновлювальна машина (РВМ) на базі ISUZU NPR 75L-K – (Е-5) 1 одиниця, орієнтовною вартістю 2408042 грн.;
- автобус МАЗ-231062, Євро-5 – 1 одиниця, орієнтовною вартістю 4200000 грн.

Загальна орієнтовна вартість придбання спецтехніки складає
12273042 грн.

Дякуємо за порозуміння.

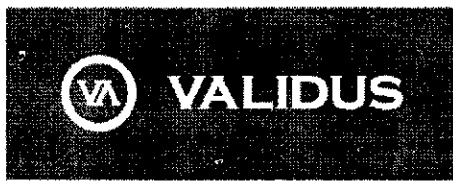
З повагою,

Директор підприємства

Ульянченко Ю.І.
Резніченко Ю.В.
700-182; 700-165



А.Г. Сагач



ТОВ "НВЦ "ВАЛІДУС"

Юридична адреса: 03143, м. Київ, вул. Заболотного Академіка, будинок 150 літера Г, офіс 517 кімната 2

Поштова адреса: 03143, м. Київ, вул. Заболотного Академіка, будинок 150 літера А, офіс 109

Тел.: +38 044 599 67 76; +38 044 259 79 88

Факс.: +38 044 526 27 67 e-mail: info@validus.com.ua

www.validus.com.ua

Комерційна пропозиція № 03-28/17
Від 28.02.2017р.

КП «СУМИВОДОКАНАЛ» СМР

Пропонуємо на Ваш розгляд комерційну пропозицію на Аварійно-відновлювальну машину (АВМ) для забезпечення потреб підрозділів КП «Сумиводоканал» СМР на базі шасі (Isuzu) (фарбована сталь) виробництва (Україна).

№з/п	Найменування	Од. виміру	К-сть	Ціна з ПДВ, грн.	Сума з ПДВ, грн.
1.	ШАСІ ISUZU NPR 75 L-K (E-5) + КУНГ (фарбована сталь) з 2-ма боковими нішами	шт.	1	1 692 085,00	1 692 085,00
Основне функціональне обладнання та інструмент					
2.	<ul style="list-style-type: none"> ➤ Гідравлічна станція SUPER ASPID DOA (Італія) в комплекті з комплектом рукавів високого тиску з швидкоз'ємними з'єднаннями закритого типу L=2x7м. ➤ Гідравлічна шламова помпа SP35 DOA (Італія) в комплекті з напірним рукавом Д 76мм L=20м та з'єднанням типу CAM-LOCK Д 76мм – 1 пара ➤ Гідравлічна шліфмашинка AS 23 "DOA" Італія, в комплекті диск відрізний DOA – 1шт. ➤ Відбійний молоток KD12 DOA (Італія) в комплекті з піками DOA – 3 шт. ➤ Гідравлічний вентилятор AV28H DOA (Італія) ➤ Рукава високого тиску 2x10м DOA (Італія) ➤ Бензиновий генератор GE 2000 BI (2кВт) «MOSA» Італія 	комп.	1	675 957,00	675 957,00
Базова комплектація					
3.	<ul style="list-style-type: none"> ➤ Прожектор світлодіодний з триногою ОЦВ-01 кабель 10м. - 1шт. ; ➤ Вогнегасник - 2 шт. ; ➤ Аптечка медична - 2 шт. ; ➤ Ремені для кріплення вантажу 2 шт. ; ➤ Лопата совкова - 2 шт. ; ➤ Лопата штикова - 2 шт. ; ➤ Лом - 2 шт. ; ➤ Кріплення для обладнання; 	комп.	1	40 000,00	40 000,00
Загальна сума з ПДВ, грн.					2 408 042,00

Вартість пропозиції вказана станом на 28.02.17р. (Курс 27,05 грн. /дол.; 28,64 грн. /євро.) та може змінюватись згідно з змінами курсу обмінювання або змінами курсу біляше ніж на 1%.

ТОВ «МАЗтранссервіс»
Офіційний дилер
Мінського Автомобільного заводу



03115, м. Київ, вул. Миколи Краснова, 25
тел. (+380-44) 451-64-89, 390-75-46
факс (+380-44) 424-75-46

E-mail: maz8@ukr.net, maztransservis@ukr.net

ООО «МАЗтранссервис»
Официальный дилер
Минского автомобильного завода

03115, г. Киев, ул. Николая Краснова, 25
тел. (+380-44) 451-64-89, 390-75-46
факс (+380-44) 424-75-46

www.maztrans.com.ua

Иск. № 54 от 01.03.2017 г.

**КП «Міськводоканал»
Сумского городского совета**

В дополнении к письму № 53 от 27.02.2017г., ООО «МАЗтранссервис» благодарит Вас за интерес, проявленный к пассажирской технике МАЗ, и предоставляет коммерческое предложение на поставку автобусов:

Модификация	Силовой агрегат, КПП, рулевой механизм	Описание комплектации (справочно) *	Стоимость, дол. США, с НДС 20%
МАЗ-231062 (2 двери)	> Двигатель Mercedes Benz OM926LA, (Евро-5, EEV 240 кВт, (326 л.с.) > КПП ZF 6S1701BO (6 ступ.) или КПП ZF 6S1311BO (6 ступ.)	> Независимый жидкостный подогреватель двигателя (30-32 кВт) > Шины 295/80R22,5 производства Республики Беларусь > Топливный бак – 280 л. > Аудиосистема (с автомагнитолой) > Маршрутные указатели > Преобразователь напряжения с розеткой 12В > Автоматическая система пожаротушения > Цифровой тахограф > Звуковая сигнализация заднего хода > Дневные ходовые огни, совмещенные с противотуманными фарами > Система курсовой устойчивости > Багажный отсек - 5 м3 > Износостойкое покрытие пола > Тонированные стекла со сдвижными форточками (производство МАЗ) > Аварийно-вентиляционные люки производства Республики Беларусь > Пневматические приводы управления дверей ООО «Первая пятилетка» > Сиденье водителя импортного производства с ремнем безопасности > Сиденья пассажирские производства МАЗ, 51 шт > Комплект наружных зеркал импортного производства > Шторки в салоне автобуса > Шторка противосолнечная ветрового стекла > Встроенная в багажных полках салона система вентиляции	150 000,00
МАЗ-251062	> Двигатель Mercedes Benz OM457LA (Евро-5, 265 кВт (360 л.с.)) > КПП ZF 6S1901BO (6 ступ.) или КПП ZF 6S1911BO (6 ступ.)	> Независимый жидкостный подогреватель двигателя (30-32 кВт) > Шины 295/80R22,5 импортного производства > Преобразователь напряжения с розеткой 12В > Автоматическая система пожаротушения > Цифровой тахограф > Аудио-видеосистема с ЖКИ мониторами > Переговорное устройство спального места водителя > Ковровая дорожка Favorit "AZO" > Противотуманные фары > Ходовые огни > Износостойкое покрытие пола > Тонированные стеклопакеты > Пневматические приводы управления дверей ООО «Первая пятилетка»	209 000,00

БШМ**АБУДАШЛЯХМАШ****Торговий дім
«БУДШЛЯХМАШ»****Торговий дом
«БУДШЛЯХМАШ»**

07400, Київська обл., м. Бровари в. Шолківська, 4

Тел./факс 579-90-69

www.bshm.com.ua E-mail: td.bshm@gmail.com

07400, Киевская обл., г. Бровары, ул. Шелковская, 4

Тел./факс 579-90-69

www.bshm.com.ua E-mail: td.bshm@gmail.com

Вих.01/02-34

23.02.2017

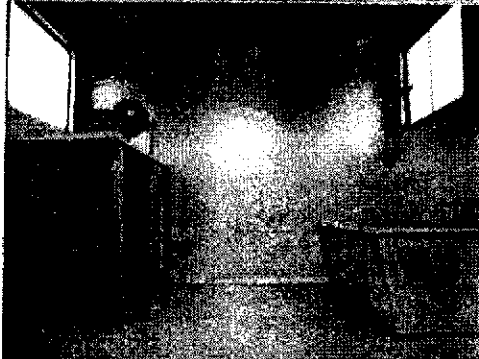
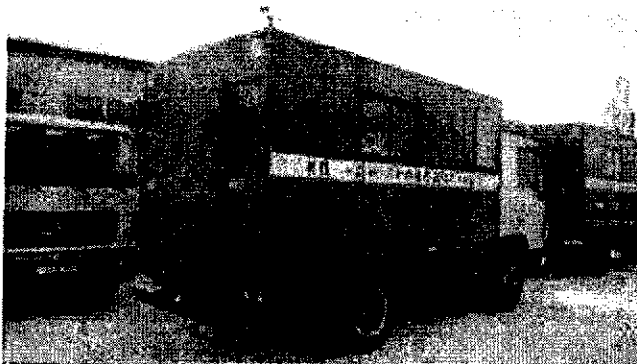
Директору КП «Міськводоканал СМР»

Сагачу А. Г.

Шановний Анатолій Григорович!

На Ваш запит стосовно спеціальної техніки, ТОВ «Торговий Дім «Будшляхмаш» пропонує до поставки:

1. Аварійні майстерні АСАМ на шасі МАЗ-4371N2, Євро-5 по ціні 2 215 000,00 грн з ПДВ за одиницю, термін виробництва- до 30 календарних днів. Опис Товару наданий нижче:



Шасі МАЗ-4371 N2	<ul style="list-style-type: none"> - Колісна формула – 4x2 - Екологічний клас- не менше Євро-5 - Повна маса – не менше 10 000 кг; - Навантаження на осі: - -передню- не менше 3800 кг; - -задню – не менше 6300 кг; - Потужність двигуна – не менше 125 кВт - Кількість передач вперед/назад – 6/1 - Максимальна швидкість- 85 км/год (з електронним обмежувачем) 	
-----------------------------	--	--

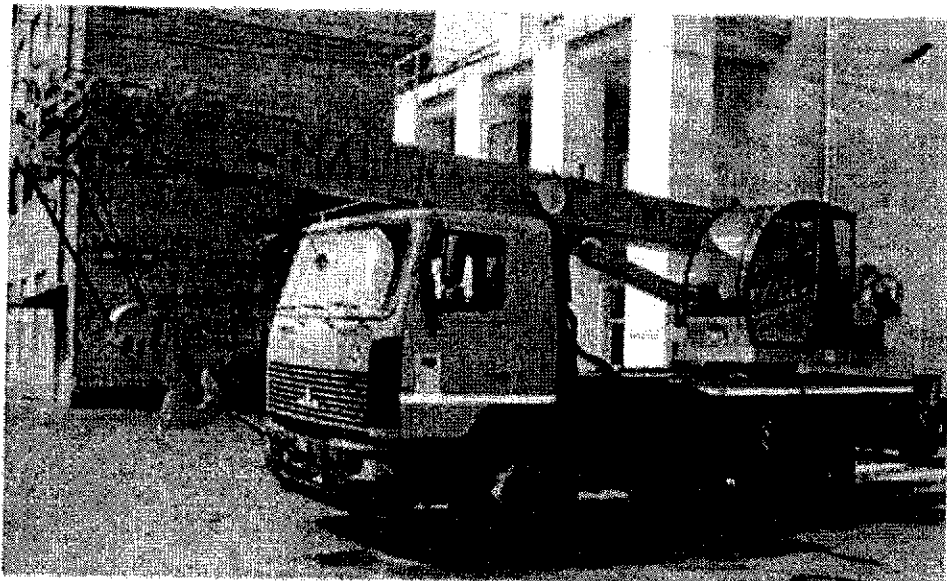
	<ul style="list-style-type: none"> - Кабіна – мала, , компоновка безкапотна - двигун під кабіною, - Шасі- 2017 рік виготовлення, - Обладнання аварійної майстерні –не пізніше 2017 року 	
Кузов-фургон	<p>Кузов-фургон-суцільнозварний каркасного типу з двох відсіків . Каркас виготовлений із гнучого профілю товщиною 3...5мм. . Зовнішня обшивка кузов-фургона повинна бути виконана зі сталевих листів 1.5мм. мін..</p> <p>Перший відсік призначений для перевезення ремонтної бригади. Другий-технологічний, призначений для проведення робіт та перевезення технологічного устаткування.</p> <p>Між внутрішньою та зовнішньою обшивками кузов-фургона та відсіками повинна бути щільно встановлена шумотеплоізоляція 40мм. .</p> <p>В кузов-фургоні повинна бути обладнана система освітлення (не менше двох плафонів освітлення в кожному із відсіків). Електричне освітлення повинне мати окремі вимикачі, розташовані на стійці вхідних дверей до кожного із відсіків.</p>	
Розміри орієнтовні-приблизно		
	<p>Габаритні розміри кузов-фургона, мм.:</p> <p>Довжина-4000-5000;</p> <p>Ширина- 2500;</p> <p>Висота- 2420.</p>	
	<p>Внутрішні розміри пасажирського відсіку, мм.:</p> <p>Довжина-1 300-1810;</p> <p>Ширина- 2400;</p> <p>Висота- 2070.</p>	
	<p>Внутрішні розміри технологічного відсіку, мм.:</p> <p>Довжина-2500-3070;</p> <p>Ширина- 2400;</p> <p>Висота- 2070.</p>	
Пасажирський відсік		
	<p>Висота дверей пасажирського відсіку, не менше - 1700 мм., ширина - 750 мм.</p> <p>Двері повинні бути оснащені обмежувачами відкриття, замковим пристроєм та поручнями.</p> <p>Під дверима знаходиться відкидна драбина.</p> <p>Відсік обладнаний сигнальним пристроєм типу «кузов-кабіна», який забезпечує сигнальний звуковий зв'язок між кузовом-фургонем та кабіною вахтового автомобіля.</p> <p>Пасажирський відсік обладнаний стельовим аварійно-вентильційним люком, та розсувним вікном.</p> <p>Внутрішня обшивка пасажирського відсіку кузов-фургона повинна бути виконана з алюмокомпозитної панелі 2.5мм.мін..</p> <p>Покриття підлоги пасажирського відсіку виконане стійким до механічних пошкоджень покриттям .</p>	

	<p>Сидіння--рундуки з підголовниками- 1 Кількість місць для сидіння -3 (Додаткові місця в кабіні-2) Однопасові ремні безпеки-3 Столешниця відкидна розмірами, не менш, мм. 500x700 Для входу використовується драбина відкидна. Наявність автономного дизельного обігрівача потужністю не менше 2 кВт</p>	
Технологічний відсік		
	<p>Внутрішня обшивка слюсарного відсіку кузов-фургона повинна бути виконана з листа оцинкованого 0.65мм.мін. . Пол слюсарного відсіку-лист рифлений, товщиною 3.0мм. мін. . Двері слюсарного відсіку мають ширину не менше 1000 мм. Підлога кузов-фургона повинна бути встелена стійким до механічних пошкоджень матеріалом Верстак надійно закріплений до полу фургона, з встановленими лещатами</p>	
Загальні вимоги		
	<p>Антикорозійний захист вахтового автомобіля згідно технології підприємства-виробника. Колір кузова -узгоджується з замовником. Кузов-фургон повинен бути встановлений на шасі базового автомобільного шасі та мати надійне кріплення з рамою при повному навантаженні Наявність пеналів під фургоном для перевезення драбин , труб, штанг тощо.</p>	
Комплектація обладнанням	<p>Подовжувач на катушці 4 розетки У 16-01, 25 метрів, Леміра</p>	
	<p>Ключ трубний №1, №2, №3, набір ключів гайкових комбінованих 6-32 МТХ, ключ гайковий рожковий 32x36 СССР, ножівка по металу 300 мм, ножівка по дереву PIRANHA 450 мм 7-8 ТРІ гартований зуб, молоток слюсарний 500 гр, плашка ½, ¾, 1; мітчик ½, ¾, 1;</p>	
	<p>переносна бензинова електростанція: паливний бак - 25 л, , номінальна потужність 5.5кВт, 230V/50Гц, наявність виходу на 12 Вольт змінний струм не менше 15А, коефіцієнт потужності 1.0, однофазний генератор, загальна маса 90 кг MATARI 8000E (MP7900)</p>	
	<p>Стійка металева для прожекторів e.galogen.base 2.150.500 (на 2 прожектори по 150 Вт або 500 Вт+ світильник e.galogen 1000 black 1000 Вт, чорний</p>	
	<p>Ліхтар світлодіодний 12 led, 3AAA</p>	
	<p>Ліхтар пошуковий акумуляторний , галоген 25 Вт+11 світлодіодів, Stern</p>	
	<p>Кутова шліфувальна машина 11000 об/хв, діаметр диска 125 мм, глибина 33 мм, M14, 2.2 кг AEG</p>	

	Перфоратор 3 режими 0-1500 об/хв, діаметр бетон/сталь/дерево 28/13/30 мм, 3.1 Дж, 2,8 кг, AEG SDS-plus	
	Бетонолом Енергомаш 1900 Вт+запасна піка	
	Зварювальний інвертор , напруга 220 Вольт, максимальна потужність 3,5 кВт, час роботи електродами 4 мм, не менше 20%- DECA MMA MOS 170	
	Драбина 11 ст, довжина 3,13 метри, ширина 34 см, вага 4,3 кг, itoss	
	Лопата совкова-2шт.	
	Лопата штикова-2шт	
	Лом металевий (1,8м.) – 2шт	
	Кувалда(4кг)-1шт.	
	Вогнегасник ОУ-2-1шт	
	Вогнегасник ОУ-5-1шт.	

2. Автокран КС-4571ВУ на шасі МАЗ-5340 , в/п 20 тн, виготовлення 2016-2017 років, Євро-5, по ціні еквівалент (129 500,00 доларів США) , що станом на 27.02.2017 року становить 3 450 000,00 грн з ПДВ , є в наявності .

Технічний опис запропонованої продукції:



Технические характеристики

Параметр	Показатель
Колесная формула	4x2
Грузоподъемность миди, т:	

максимальная	20,0
минимальная	0,3
Максимальный грузовой момент, тм	64,0
Длина стрелы, м	8,7-26,7
Высота подъема максимальная, м	28,0
Высота подъема при максимальном вылете, м	11,1
Глубина опускания, м	3,0
Вылет, м:	
максимальный	24,0
минимальный	3,2
Максимальная масса груза, допустимая для телескопирования в пределах стрелы, т	грузовой характеристики, но не более 6,0
Скорость подъема (опускания) груза, м/мин	
номинальная	7,0
увеличенная (грузов до 2 т)	12,0
посадки	0,4
Частота вращения, об/мин:	
максимальная	1,2
минимальная	0,4
Скорость передвижения, км/ч	60
Размер опорного контура	
вдоль x поперек оси шасси, м	6,15 (5,8)x5,8
Габаритные размеры в транспортном положении, мм:	
длина	10500
ширина	2500
высота	3800
Полная масса, т	18,0

3 повагою,
Директора ТОВ «Торгов



М. М. Гуйван

Штипа С. П.
Тел. 067 220-89-78